

Dom Kultury we Włoszczowie - I piętro

Agencja Użytkowania i Poszanowania Energii Sp. z o.o.
ul. Kwidzyńska 14
91-334 Łódź
agencja@auipe.pl

Partner kontaktowy:
Numer zlecenia:
Firma:
Numer klienta:

Data: 24.01.2017
Edytor:

Edytor
Telefon
faks
e-Mail

Spis treści

Dom Kultury we Włoszczowie - I piętro	
Strona tytułowa projektu	1
Spis treści	2
KANLUX S.A. (kat 23392) ASANT LED 25W-NW	
Karta danych oprawy	5
KANLUX S.A. (kat 22470) GEVO MAX SMD E27-WW	
Karta danych oprawy	6
OPRAWA LED RAS 409 C Tr	
Karta danych oprawy	7
OPRAWA LED RAS 209 C Tr	
Karta danych oprawy	8
OPRAWA LED RAS 409 PRO Tr	
Karta danych oprawy	9
OPRAWA LED RAS 109 C Tr	
Karta danych oprawy	10
OPRAWA LED RAS 209 PRO Tr	
Karta danych oprawy	11
Korytarz główny	
Podsumowanie	12
Lista opraw	13
Wyniki szczegółowe	14
Korytarz 2	
Podsumowanie	15
Lista opraw	16
Wyniki szczegółowe	17
3.10 Pokój zespołów	
Podsumowanie	18
Lista opraw	19
Wyniki szczegółowe	20
Pokój muzyczny 1	
Podsumowanie	21
Lista opraw	22
Wyniki szczegółowe	23
Pokój muzyczny 2	
Podsumowanie	24
Lista opraw	25
Wyniki szczegółowe	26
Korytarz 3	
Podsumowanie	27
Lista opraw	28
Wyniki szczegółowe	29
Korytarz 4	
Podsumowanie	30
Lista opraw	31
Wyniki szczegółowe	32
Pracownia	
Podsumowanie	33
Lista opraw	34
Wyniki szczegółowe	35
3.01 Sala zespołów	
Podsumowanie	36
Lista opraw	37
Wyniki szczegółowe	38
3.02 Pokój biurowy	

Edytor
Telefon
faks
e-Mail

Spis treści

Podsumowanie	39
Lista oprav	40
Wyniki szczegółowe	41
3.03 Pokój biurowy	
Podsumowanie	42
Lista oprav	43
Wyniki szczegółowe	44
3.04 Pokój biurowy	
Podsumowanie	45
Lista oprav	46
Wyniki szczegółowe	47
3.05 Pokój biurowy	
Podsumowanie	48
Lista oprav	49
Wyniki szczegółowe	50
3.21 Pomieszczenie gospodarcze	
Podsumowanie	51
Lista oprav	52
Wyniki szczegółowe	53
3.21 Pomieszczenie schowek	
Podsumowanie	54
Lista oprav	55
Wyniki szczegółowe	56
3.20 Toalety a	
Podsumowanie	57
Lista oprav	58
Wyniki szczegółowe	59
3.20 Toalety b	
Podsumowanie	60
Lista oprav	61
Wyniki szczegółowe	62
Klatka schodowa	
Podsumowanie	63
Lista oprav	64
Wyniki szczegółowe	65
Garderoba	
Podsumowanie	66
Lista oprav	67
Wyniki szczegółowe	68
Korytarz biurowy	
Podsumowanie	69
Lista oprav	70
Wyniki szczegółowe	71
3.18	
Podsumowanie	72
Lista oprav	73
Wyniki szczegółowe	74
3.14 Kabina filmowa	
Podsumowanie	75
Lista oprav	76
Wyniki szczegółowe	77
3.15	
Podsumowanie	78
Lista oprav	79

Edytor
Telefon
faks
e-Mail

Spis treści

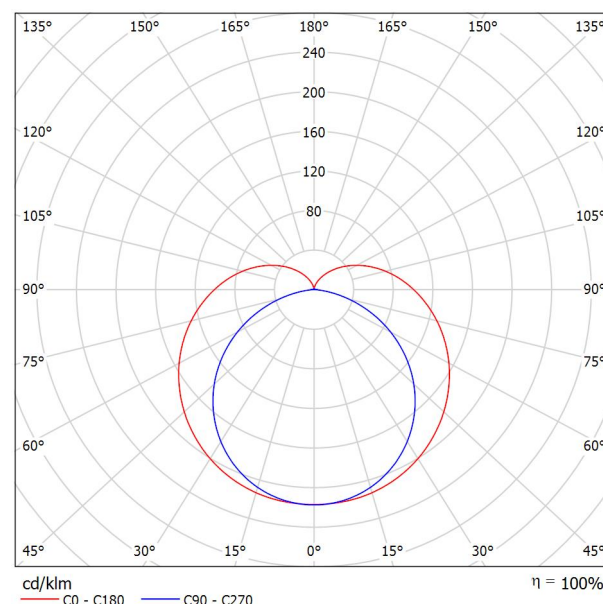
3.16	Wyniki szczegółowe	80
	Podsumowanie	81
	Lista opraw	82
	Wyniki szczegółowe	83

Edytor
Telefon
faks
e-Mail

KANLUX S.A. (kat 23392) ASANT LED 25W-NW / Karta danych oprawy

Wylot światła 1:

Ilustracje oświetleń znajdziesz w naszym katalogu oświetleń.



Klasyfikacja oświetleń CIE: 83
Kod Flux CIE: 37 65 86 83 100

Wylot światła 1:

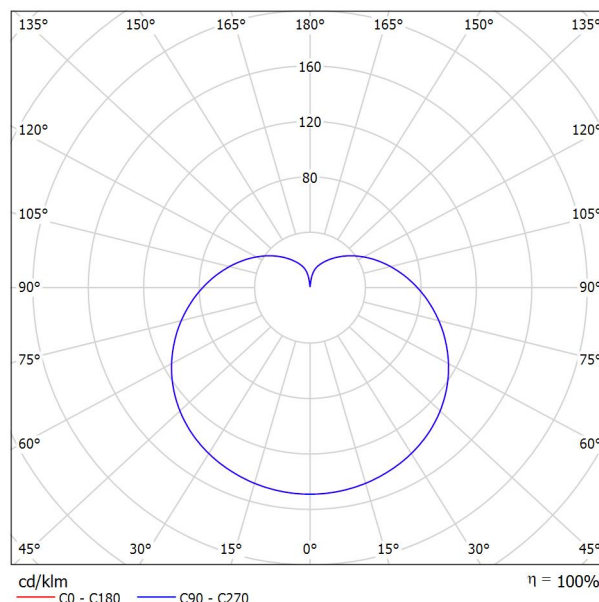
Oszacowanie oślepiania według UGR											
p Sufit	70	70	50	50	30	70	70	50	50	30	
p Ściany	50	30	50	30	30	50	30	50	30	30	
p Podłoga	20	20	20	20	20	20	20	20	20	20	
Kośmiar pomieszczenia X Y		Kierunek spojrzenia w poprzek do osi lampy					Kierunek spojrzenia wzdłuż do osi lampy				
2H	2H	21.7	22.9	22.2	23.5	24.1	19.5	20.7	20.0	21.2	21.8
	3H	24.5	25.6	25.0	26.2	26.8	21.0	22.1	21.5	22.6	23.3
	4H	26.0	27.1	26.6	27.6	28.3	21.5	22.6	22.1	23.1	23.8
	6H	27.7	28.7	28.3	29.3	29.9	21.9	22.9	22.5	23.5	24.1
	8H	28.6	29.6	29.2	30.2	30.8	22.0	22.9	22.6	23.5	24.2
4H	12H	29.7	30.6	30.3	31.2	31.9	22.0	22.9	22.6	23.5	24.2
	2H	22.3	23.4	22.9	24.0	24.6	20.8	21.8	21.3	22.4	23.0
	3H	25.4	26.3	26.0	26.9	27.6	22.5	23.4	23.1	24.1	24.8
	4H	27.1	27.9	27.7	28.5	29.3	23.3	24.1	23.9	24.8	25.5
	6H	29.0	29.7	29.7	30.4	31.1	23.9	24.6	24.5	25.3	26.0
8H	8H	30.1	30.7	30.7	31.4	32.2	24.0	24.7	24.7	25.4	26.2
	12H	31.3	31.9	31.9	32.6	33.4	24.1	24.8	24.8	25.4	26.2
	2H	27.5	28.2	28.1	28.8	29.6	24.5	25.2	25.2	25.8	26.6
	6H	29.7	30.2	30.4	30.9	31.8	25.5	26.1	26.2	26.8	27.6
	8H	31.0	31.5	31.7	32.2	33.0	25.9	26.4	26.6	27.1	27.9
12H	12H	32.4	32.9	33.2	33.6	34.4	26.2	26.6	26.9	27.3	28.2
	2H	27.5	28.1	28.2	28.8	29.6	24.9	25.5	25.6	26.2	27.0
	6H	29.8	30.3	30.5	31.0	31.9	26.1	26.6	26.8	27.4	28.2
8H	31.2	31.6	31.9	32.4	33.2	26.7	27.2	27.5	27.9	28.8	
Wariacja pozycji obserwatora dla odstępów opraw S											
S = 1.0H		+0.1 / -0.2					+0.1 / -0.1				
S = 1.5H		+0.3 / -0.3					+0.2 / -0.2				
S = 2.0H		+0.4 / -0.5					+0.3 / -0.5				
Tabela standardowa		---					BK13				
Składnik sumy korekty		---					9.8				
Poprawione wskaźniki oślepiania odniesione do 2200lm Całkowity strumień świetlny											

Edytor
Telefon
faks
e-Mail

KANLUX S.A. (kat 22470) GEVO MAX SMD E27-WW / Karta danych oprawy

Wylot światła 1:

Ilustracje oświetleń znajdziesz w naszym katalogu oświetleń.



Klasyfikacja oświetleń CIE: 72
Kod Flux CIE: 31 58 81 72 100

Wylot światła 1:

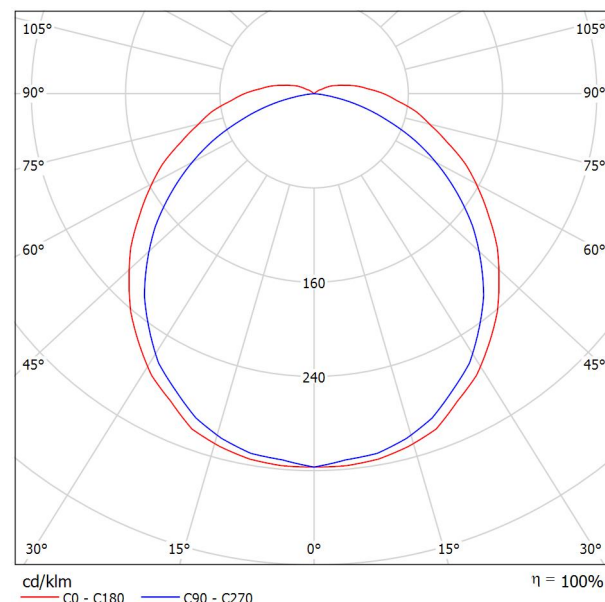
Oszacowanie oślepiania według UGR												
p Sufit		70	70	50	50	30	70	70	50	50	30	
p Ściany		50	30	50	30	30	50	30	50	30	30	
p Podłoga		20	20	20	20	20	20	20	20	20	20	
Koźmar pomieszczenia X Y		Kierunek spojrzenia w poprzek do osi lampy					Kierunek spojrzenia wzdłuż do osi lampy					
2H	2H	22.9	24.1	23.6	24.7	25.5	22.9	24.1	23.6	24.7	25.5	
	3H	25.0	26.1	25.7	26.8	27.6	25.0	26.1	25.7	26.8	27.6	
	4H	26.1	27.1	26.8	27.8	28.6	26.1	27.1	26.8	27.8	28.6	
	6H	27.1	28.0	27.8	28.8	29.7	27.1	28.0	27.8	28.8	29.7	
	8H	27.6	28.5	28.3	29.3	30.1	27.6	28.5	28.3	29.3	30.1	
4H	12H	28.1	29.0	28.8	29.7	30.6	28.1	29.0	28.8	29.7	30.6	
	2H	23.6	24.6	24.4	25.4	26.2	23.6	24.6	24.4	25.4	26.2	
	3H	26.0	26.8	26.7	27.6	28.5	26.0	26.8	26.7	27.6	28.5	
	4H	27.2	28.0	27.9	28.7	29.7	27.2	28.0	27.9	28.7	29.7	
	6H	28.4	29.1	29.2	29.9	30.8	28.4	29.1	29.2	29.9	30.8	
8H	8H	29.0	29.6	29.8	30.4	31.4	29.0	29.6	29.8	30.4	31.4	
	12H	29.5	30.1	30.4	31.0	31.9	29.5	30.1	30.4	31.0	31.9	
	4H	27.6	28.3	28.4	29.1	30.1	27.6	28.3	28.4	29.1	30.1	
	6H	29.1	29.6	29.9	30.5	31.5	29.1	29.6	29.9	30.5	31.5	
	8H	29.8	30.3	30.7	31.1	32.2	29.8	30.3	30.7	31.1	32.2	
12H	12H	30.6	31.0	31.4	31.8	32.9	30.6	31.0	31.4	31.8	32.9	
	4H	27.7	28.3	28.5	29.1	30.1	27.7	28.3	28.5	29.1	30.1	
	6H	29.3	29.7	30.1	30.6	31.6	29.3	29.7	30.1	30.6	31.6	
	8H	30.1	30.5	30.9	31.4	32.4	30.1	30.5	30.9	31.4	32.4	
	Wariacja pozycji obserwatora dla odstępów opraw S											
S = 1.0H		+0.1 / -0.1					+0.1 / -0.1					
S = 1.5H		+0.2 / -0.2					+0.2 / -0.2					
S = 2.0H		+0.3 / -0.4					+0.3 / -0.4					
Tabela standardowa		BK10					BK10					
Składnik sumy korekty		14.6					14.6					
Poprawione wskaźniki oślepiania odniesione do 1050lm Całkowity strumień świetlny												

Edytor
Telefon
faks
e-Mail

OPRAWA LED RAS 409 C Tr / Karta danych oprawy

Wylot światła 1:

Ilustracje oświetleń znajdziesz w naszym katalogu oświetleń.



Klasyfikacja oświetleń CIE: 96
Kod Flux CIE: 45 75 92 96 100

Wylot światła 1:

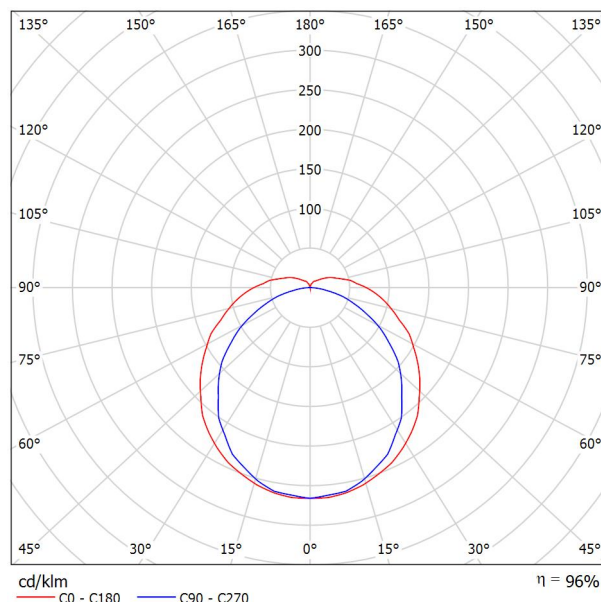
Oszacowanie oślepiania według UGR												
p Sufit		70	70	50	50	30	70	70	50	50	30	
p Ściany		50	30	50	30	30	50	30	50	30	30	
p Podłoga		20	20	20	20	20	20	20	20	20	20	
Końcówka pomieszczenia X Y		Kierunek spojrzenia w poprzek do osi lampy					Kierunek spojrzenia wzdłuż do osi lampy					
2H	2H	16.0	17.3	16.4	17.6	18.0	15.2	16.5	15.6	16.8	17.2	
	3H	18.0	19.2	18.4	19.5	19.9	16.5	17.7	16.9	18.0	18.4	
	4H	18.9	20.1	19.4	20.4	20.8	16.9	18.0	17.3	18.4	18.8	
	6H	20.0	21.0	20.4	21.4	21.8	17.1	18.1	17.5	18.5	18.9	
	8H	20.5	21.5	20.9	21.9	22.3	17.1	18.1	17.5	18.5	18.9	
4H	12H	21.0	22.0	21.5	22.4	22.8	17.1	18.0	17.5	18.4	18.9	
	2H	16.6	17.7	17.0	18.1	18.5	16.0	17.2	16.4	17.5	17.9	
	3H	18.8	19.8	19.2	20.2	20.6	17.5	18.5	18.0	18.9	19.3	
	4H	19.9	20.8	20.4	21.2	21.7	18.1	19.0	18.6	19.4	19.8	
	6H	21.2	21.9	21.7	22.4	22.9	18.4	19.2	18.9	19.6	20.1	
8H	8H	21.8	22.5	22.3	23.0	23.5	18.4	19.1	18.9	19.6	20.1	
	12H	22.5	23.1	23.0	23.6	24.1	18.4	19.1	18.9	19.6	20.1	
	2H	20.2	20.9	20.7	21.4	21.9	18.7	19.4	19.2	19.9	20.4	
	6H	21.7	22.3	22.2	22.8	23.4	19.2	19.8	19.8	20.3	20.9	
	8H	22.5	23.1	23.1	23.6	24.1	19.4	19.9	19.9	20.4	21.0	
12H	12H	23.4	23.8	23.9	24.4	25.0	19.4	19.9	20.0	20.4	21.0	
	4H	20.2	20.9	20.7	21.4	21.9	18.9	19.5	19.4	20.0	20.5	
	6H	21.8	22.3	22.3	22.8	23.4	19.6	20.1	20.1	20.6	21.2	
	8H	22.7	23.1	23.2	23.7	24.3	19.8	20.3	20.4	20.8	21.4	
Wariacja pozycji obserwatora dla odstępów opraw S												
S = 1.0H		+0.1 / -0.1					+0.1 / -0.1					
S = 1.5H		+0.2 / -0.2					+0.2 / -0.4					
S = 2.0H		+0.3 / -0.5					+0.4 / -0.7					
Tabela standardowa		BK09					BK05					
Składnik sumy korekty		6.2					2.0					
Poprawione wskaźniki oślepiania odniesione do 3190lm Całkowity strumień świetlny												

Edytor
Telefon
faks
e-Mail

OPRAWA LED RAS 209 C Tr / Karta danych oprawy

Wylot światła 1:

Ilustracje oświetleń znajdziesz w naszym katalogu oświetleń.



Klasyfikacja oświetleń CIE: 90
Kod Flux CIE: 42 71 89 90 96

Wylot światła 1:

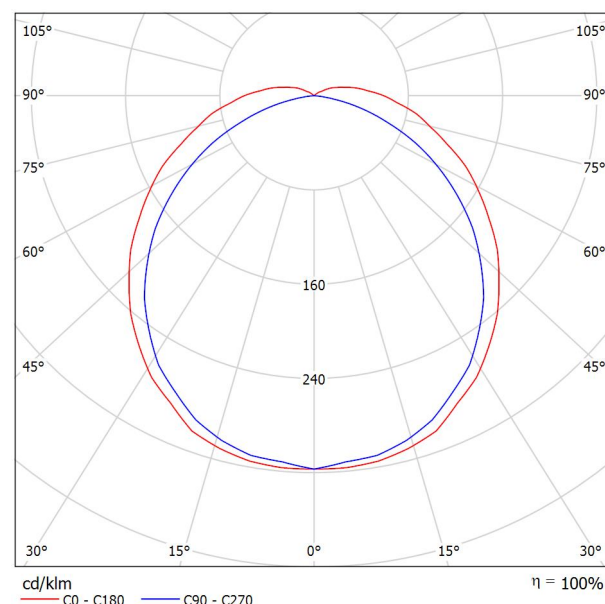
Oszacowanie oślepiania według UGR											
p Sufit		70	70	50	50	30	70	70	50	50	30
p Ściany		50	30	50	30	30	50	30	50	30	30
p Podłoga		20	20	20	20	20	20	20	20	20	20
Rozmiar pomieszczenia x y		Kierunek spojrzenia w poprzek do osi lampy					Kierunek spojrzenia wzdłuż do osi lampy				
2H	2H	15.4	16.7	15.9	17.1	17.6	14.5	15.8	14.9	16.2	16.6
	3H	17.5	18.7	18.0	19.1	19.6	15.9	17.1	16.4	17.5	18.0
	4H	18.6	19.7	19.1	20.2	20.7	16.5	17.5	16.9	18.0	18.5
	6H	19.7	20.7	20.2	21.2	21.7	16.8	17.8	17.3	18.3	18.9
	8H	20.2	21.2	20.7	21.7	22.2	16.9	17.9	17.4	18.4	18.9
4H	12H	20.8	21.7	21.3	22.2	22.8	17.0	17.9	17.5	18.4	19.0
	2H	16.1	17.2	16.5	17.6	18.1	15.4	16.5	15.9	17.0	17.5
	3H	18.4	19.4	18.9	19.9	20.4	17.1	18.0	17.6	18.5	19.1
	4H	19.7	20.5	20.2	21.0	21.6	17.8	18.7	18.4	19.2	19.8
	6H	20.9	21.7	21.5	22.2	22.9	18.3	19.1	18.9	19.6	20.2
8H	8H	21.6	22.3	22.2	22.9	23.5	18.5	19.2	19.1	19.8	20.4
	12H	22.2	22.9	22.8	23.5	24.1	18.6	19.2	19.2	19.8	20.5
	4H	20.0	20.7	20.6	21.3	21.9	18.6	19.3	19.2	19.9	20.5
	6H	21.5	22.1	22.1	22.7	23.4	19.4	20.0	20.0	20.6	21.3
	8H	22.4	22.9	23.0	23.5	24.2	19.7	20.2	20.4	20.9	21.5
12H	12H	23.2	23.7	23.9	24.3	25.0	19.9	20.4	20.6	21.0	21.7
	4H	20.0	20.6	20.6	21.2	21.9	18.8	19.5	19.4	20.0	20.7
	6H	21.6	22.2	22.3	22.8	23.5	19.8	20.3	20.5	21.0	21.6
	8H	22.5	23.0	23.2	23.6	24.3	20.3	20.7	20.9	21.3	22.1
Wariacja pozycji obserwatora dla odstępów opraw S											
S = 1.0H		+0.1 / -0.1					+0.1 / -0.1				
S = 1.5H		+0.2 / -0.2					+0.2 / -0.3				
S = 2.0H		+0.3 / -0.4					+0.3 / -0.6				
Tabela standardowa		BK10					BK14				
Składnik sumy korekty		6.4					3.2				
Poprawione wskaźniki oślepiania odniesione do 1690lm Całkowity strumień świetlny											

Edytor
Telefon
faks
e-Mail

OPRAWA LED RAS 409 PRO Tr / Karta danych oprawy

Wylot światła 1:

Ilustracje oświetleń znajdziesz w naszym katalogu oświetleń.



Klasyfikacja oświetleń CIE: 96
Kod Flux CIE: 45 75 92 96 100

Wylot światła 1:

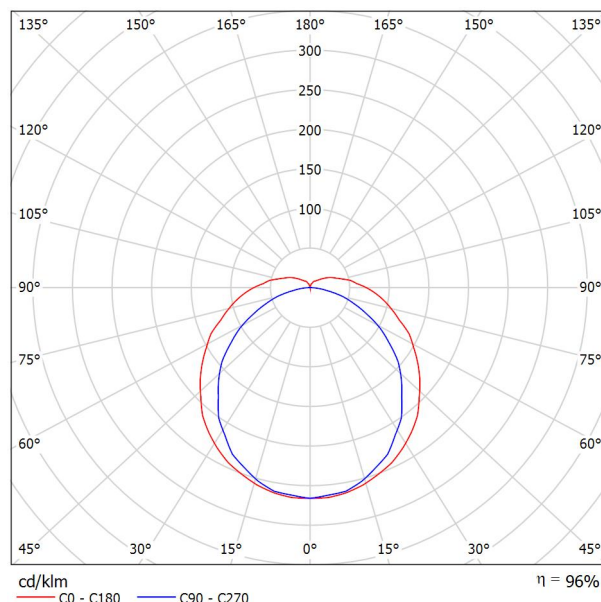
Oszacowanie oślepiania według UGR										
p Sufit	70	70	50	50	30	70	70	50	50	30
p Ściany	50	30	50	30	30	50	30	50	30	30
p Podłoga	20	20	20	20	20	20	20	20	20	20
Kierunek spojrzenia w poprzek do osi lampy		Kierunek spojrzenia wzdłuż do osi lampy								
pomieszczenia X Y	2H	17.3	18.7	17.7	19.0	19.3	16.5	17.9	16.9	18.2
4H	3H	19.3	20.5	19.7	20.8	21.2	17.8	19.0	18.2	19.4
	4H	20.3	21.4	20.7	21.8	22.1	18.2	19.4	18.6	19.7
	6H	21.3	22.4	21.7	22.7	23.2	18.4	19.5	18.8	19.9
	8H	21.8	22.9	22.3	23.2	23.7	18.4	19.4	18.9	19.8
	12H	22.4	23.3	22.8	23.7	24.2	18.4	19.4	18.8	19.8
8H	2H	17.9	19.1	18.4	19.4	19.8	17.4	18.5	17.8	18.9
	3H	20.1	21.1	20.6	21.5	21.9	18.9	19.8	19.3	20.2
	4H	21.3	22.1	21.7	22.6	23.0	19.4	20.3	19.9	20.7
	6H	22.5	23.3	23.0	23.7	24.2	19.7	20.5	20.2	20.9
	8H	23.2	23.9	23.7	24.3	24.8	19.8	20.5	20.3	20.9
12H	12H	23.8	24.4	24.3	24.9	25.5	19.8	20.4	20.3	20.9
	4H	21.5	22.3	22.0	22.7	23.2	20.0	20.7	20.5	21.2
	6H	23.0	23.6	23.6	24.1	24.7	20.6	21.2	21.1	21.7
	8H	23.9	24.4	24.4	24.9	25.5	20.7	21.2	21.3	21.8
	12H	24.7	25.2	25.3	25.7	26.3	20.8	21.2	21.3	21.7
12H	4H	21.6	22.2	22.1	22.7	23.2	20.2	20.9	20.7	21.3
	6H	23.1	23.6	23.7	24.2	24.7	20.9	21.4	21.4	21.9
	8H	24.0	24.5	24.6	25.0	25.6	21.1	21.6	21.7	22.1
Wariacja pozycji obserwatora dla odstępów opraw S										
S = 1.0H	+0.1 / -0.1					+0.1 / -0.1				
S = 1.5H	+0.2 / -0.2					+0.2 / -0.4				
S = 2.0H	+0.3 / -0.5					+0.4 / -0.7				
Tabela standardowa	BK09					BK05				
Składnik sumy korekty	7.5					3.3				
Poprawione wskaźniki oślepiania odniesione do 4678lm Całkowity strumień świetlny										

Edytor
Telefon
faks
e-Mail

OPRAWA LED RAS 109 C Tr / Karta danych oprawy

Wylot światła 1:

Ilustracje oświetleń znajdziesz w naszym katalogu oświetleń.



Klasyfikacja oświetleń CIE: 90
Kod Flux CIE: 42 71 89 90 96

Wylot światła 1:

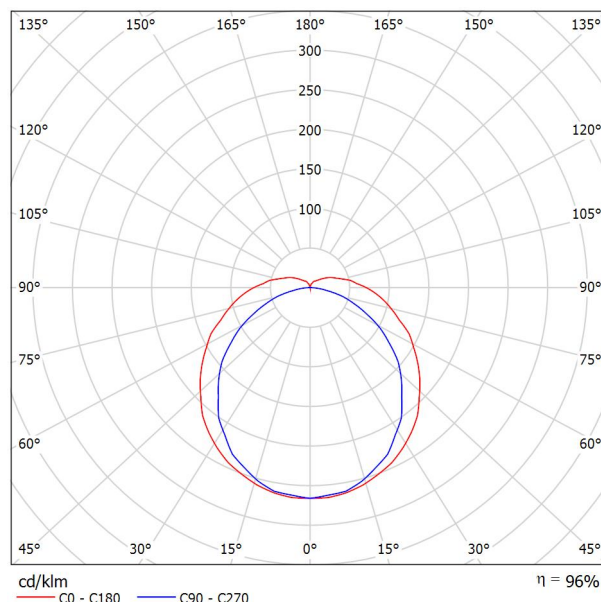
Oszacowanie oślepiania według UGR											
p Sufit		70	70	50	50	30	70	70	50	50	30
p Ściany		50	30	50	30	30	50	30	50	30	30
p Podłoga		20	20	20	20	20	20	20	20	20	20
Kierunek spojrzenia		Kierunek spojrzenia w poprzek do osi lampy					Kierunek spojrzenia wzdłuż do osi lampy				
pomieszczenia x y											
2H	2H	13.0	14.3	13.4	14.7	15.1	12.1	13.3	12.5	13.7	14.2
	3H	15.1	16.3	15.6	16.7	17.2	13.5	14.6	13.9	15.1	15.5
	4H	16.2	17.3	16.7	17.7	18.2	14.0	15.1	14.5	15.6	16.1
	6H	17.3	18.3	17.8	18.8	19.3	14.4	15.4	14.9	15.9	16.4
	8H	17.8	18.8	18.3	19.3	19.8	14.5	15.5	15.0	16.0	16.5
4H	12H	18.3	19.3	18.9	19.8	20.3	14.6	15.5	15.1	16.0	16.6
	2H	13.6	14.7	14.1	15.2	15.7	13.0	14.1	13.5	14.6	15.1
	3H	16.0	16.9	16.5	17.4	18.0	14.7	15.6	15.2	16.1	16.7
	4H	17.2	18.1	17.8	18.6	19.2	15.4	16.2	15.9	16.8	17.3
	6H	18.5	19.3	19.1	19.8	20.4	15.9	16.7	16.5	17.2	17.8
8H	8H	19.2	19.9	19.7	20.4	21.1	16.1	16.8	16.7	17.3	18.0
	12H	19.8	20.4	20.4	21.0	21.7	16.2	16.8	16.8	17.4	18.1
	4H	17.6	18.3	18.1	18.8	19.5	16.2	16.9	16.8	17.4	18.0
	6H	19.1	19.7	19.7	20.3	21.0	17.0	17.6	17.6	18.2	18.8
	8H	19.9	20.4	20.6	21.1	21.8	17.3	17.8	17.9	18.4	19.1
12H	12H	20.8	21.2	21.4	21.9	22.6	17.5	18.0	18.1	18.6	19.3
	4H	17.6	18.2	18.2	18.8	19.4	16.4	17.0	17.0	17.6	18.3
	6H	19.2	19.7	19.8	20.3	21.0	17.4	17.9	18.0	18.5	19.2
	8H	20.1	20.6	20.8	21.2	21.9	17.8	18.3	18.5	18.9	19.6
Wariacja pozycji obserwatora dla odstępów opraw S											
S = 1.0H		+0.1 / -0.1					+0.1 / -0.1				
S = 1.5H		+0.2 / -0.2					+0.2 / -0.3				
S = 2.0H		+0.3 / -0.4					+0.3 / -0.6				
Tabela standardowa		BK10					BK14				
Składnik sumy korekty		4.0					0.8				
Poprawione wskaźniki oślepiania odniesione do 840lm Całkowity strumień świetlny											

Edytor
Telefon
faks
e-Mail

OPRAWA LED RAS 209 PRO Tr / Karta danych oprawy

Wylot światła 1:

Ilustracje oświetleń znajdziesz w naszym katalogu oświetleń.



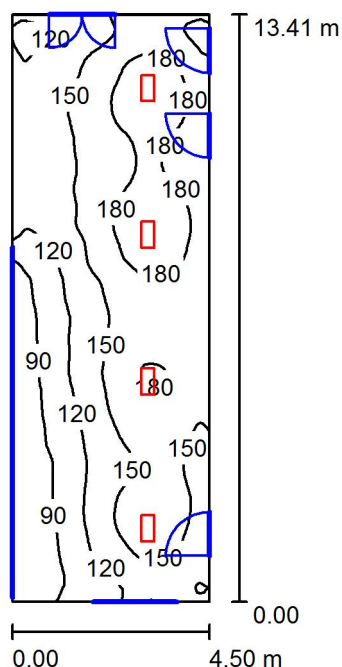
Klasyfikacja oświetleń CIE: 90
Kod Flux CIE: 42 71 89 90 96

Wylot światła 1:

Oszacowanie oślepiania według UGR											
ρ Sufit		70	70	50	50	30	70	70	50	50	30
ρ Ściany		50	30	50	30	30	50	30	50	30	30
ρ Podłoga		20	20	20	20	20	20	20	20	20	20
Różnica pomieszczenia x y		Kierunek spojrzenia w poprzek do osi lampy					Kierunek spojrzenia wzdłuż do osi lampy				
2H	2H	16.6	17.9	17.0	18.3	18.7	15.6	16.9	16.1	17.3	17.8
	3H	18.7	19.8	19.2	20.3	20.8	17.0	18.2	17.5	18.6	19.1
	4H	19.7	20.8	20.2	21.3	21.8	17.6	18.7	18.1	19.2	19.7
	6H	20.8	21.8	21.3	22.3	22.9	18.0	19.0	18.5	19.5	20.0
	8H	21.4	22.3	21.9	22.8	23.4	18.1	19.1	18.6	19.5	20.1
4H	12H	21.9	22.8	22.4	23.4	23.9	18.1	19.1	18.7	19.6	20.1
	2H	17.2	18.3	17.7	18.8	19.3	16.6	17.7	17.1	18.1	18.6
	3H	19.6	20.5	20.1	21.0	21.5	18.2	19.2	18.8	19.7	20.2
	4H	20.8	21.6	21.3	22.2	22.7	19.0	19.8	19.5	20.3	20.9
	6H	22.1	22.8	22.7	23.4	24.0	19.5	20.2	20.0	20.8	21.4
8H	8H	22.7	23.4	23.3	24.0	24.6	19.6	20.3	20.2	20.9	21.5
	12H	23.4	24.0	24.0	24.6	25.2	19.7	20.4	20.3	21.0	21.6
	4H	21.1	21.8	21.7	22.4	23.0	19.7	20.4	20.3	21.0	21.6
	6H	22.7	23.3	23.3	23.9	24.5	20.6	21.1	21.2	21.7	22.4
	8H	23.5	24.0	24.1	24.6	25.3	20.9	21.4	21.5	22.0	22.7
12H	12H	24.4	24.8	25.0	25.4	26.1	21.1	21.5	21.7	22.2	22.9
	4H	21.2	21.8	21.8	22.4	23.0	20.0	20.6	20.6	21.2	21.8
	6H	22.8	23.3	23.4	23.9	24.6	21.0	21.5	21.6	22.1	22.8
	8H	23.7	24.1	24.3	24.8	25.5	21.4	21.9	22.1	22.5	23.2
	Wariacja pozycji obserwatora dla odstępów opraw S										
S = 1.0H		+0.1 / -0.1					+0.1 / -0.1				
S = 1.5H		+0.2 / -0.2					+0.2 / -0.3				
S = 2.0H		+0.3 / -0.4					+0.3 / -0.6				
Tabela standardowa		BK10					BK14				
Składnik sumy korekty		7.6					4.4				
Poprawione wskaźniki oślepiania odniesione do 2348lm Całkowity strumień świetlny											

Edytor
Telefon
faks
e-Mail

Korytarz główny / Podsumowanie



Wysokość pomieszczenia: 3.450 m, Wysokość montażu: 3.450 m,
Współczynnik konserwacji: 0.77

Wartości Lux, Skala 1:173

Powierzchnia	ρ [%]	E_m [lx]	E_{min} [lx]	E_{max} [lx]	E_{min} / E_m
Płaszczyzna pracy	/	143	61	199	0.424
Podłoga	83	130	68	203	0.522
Sufit	90	106	57	612	0.536
Ściany (4)	80	125	67	226	/

Płaszczyzna pracy:

Wysokość: 0.850 m
Siatka: 128 x 64 Punkty
Margines: 0.000 m

UGR

Lewa ściana 21
Dolna ściana 21
(CIE, SHR = 0.25.)

Wzdłuż-

21
21

W poprzek

20
18

do osi oświetlenia

Wykaz opraw

Nr.	Ilość	Etykieta (Czynnik korekcyjny)	Φ (Oprawa) [lm]	Φ (Lampy) [lm]	P [W]
1	4	OPRAWA LED RAS 209 PRO Tr (1.000)	2254	2348	17.0
W sumie:			9014	9392	68.0

Specyfikacja mocy przyłączeniowej: $1.13 \text{ W/m}^2 = 0.79 \text{ W/m}^2/100 \text{ lx}$ (Powierzchnia podstawowa: 60.35 m^2)

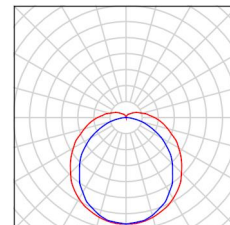
Edytor
Telefon
faks
e-Mail

Korytarz główny / Lista opraw

4 Ilość

OPRAWA LED RAS 209 PRO Tr
Numer artykułu:
Strumień świetlny (Oprawa): 2254 lm
Strumień świetlny (Lampy): 2348 lm
Moc opraw: 17.0 W
Klasyfikacja oświetleń CIE: 90
Kod Flux CIE: 42 71 89 90 96
Wyposażenie: 2 x LED LLP-T81-PRO 8W Tr
(Czynnik korekcyjny 1.000).

Ilustracje oświetleń
znajdziesz w naszym
katalogu oświetleń.



Edytor
Telefon
faks
e-Mail

Korytarz główny / Wyniki szczegółowe

Całkowity strumień
światłny: 9014 lm
Moc całkowita: 68.0 W
Współczynnik
konserwacji: 0.77
Margines: 0.000 m

Powierzchnia	Średnie wartości natężenia [lx]			Współczynnik odbicia [%]	Średnia luminacja [cd/m ²]
	bezpośrednio	pośrednio	razem		
Płaszczyzna pracy	53	89	143	/	/
Podłoga	43	87	130	83	34
Sufit	11	95	106	90	30
Ściana 1	22	74	95	80	24
Ściana 2	43	91	134	80	34
Ściana 3	23	108	131	80	33
Ściana 4	21	103	124	80	32

Równomierności na płaszczyźnie pracy

E_{\min} / E_m : 0.424 (1:2)

E_{\min} / E_{\max} : 0.304 (1:3)

UGR

Lewa ściana

Dolna ściana

(CIE, SHR = 0.25.)

Wzdłuż-

21

21

W poprzek

20

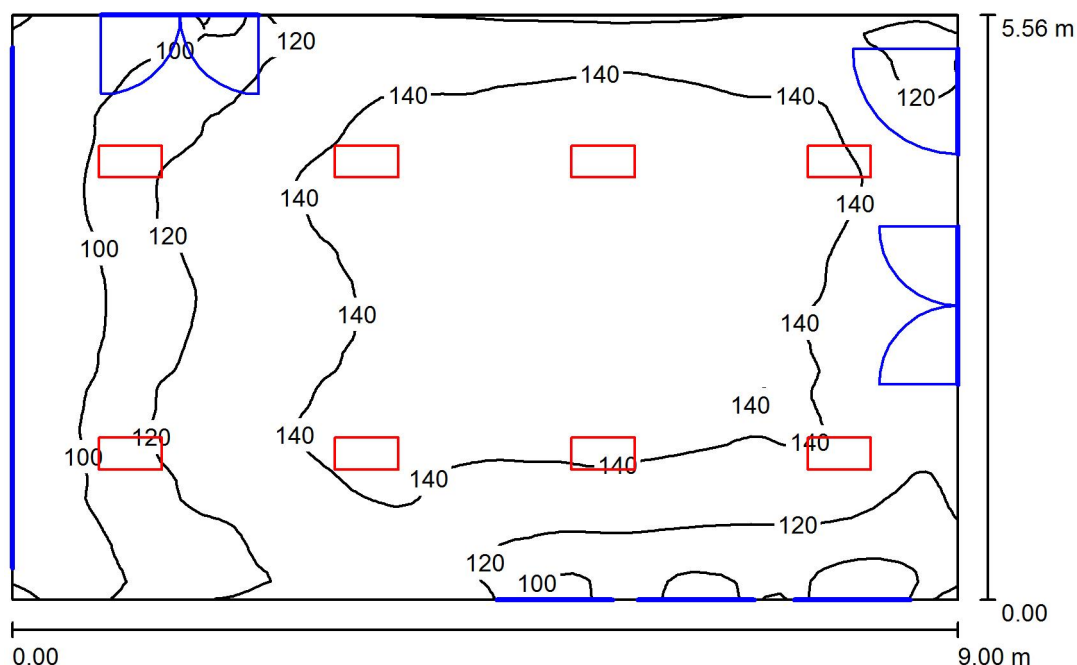
18

do osi oświetlenia

Specyfikacja mocy przyłączeniowej: $1.13 \text{ W/m}^2 = 0.79 \text{ W/m}^2/100 \text{ lx}$ (Powierzchnia podstawowa: 60.35 m^2)

Edytor
Telefon
faks
e-Mail

Korytarz 2 / Podsumowanie



Wysokość pomieszczenia: 3.100 m, Wysokość montażu: 3.100 m,
Współczynnik konserwacji: 0.77

Wartości Lux, Skala 1:72

Powierzchnia	ρ [%]	E_m [lx]	E_{min} [lx]	E_{max} [lx]	E_{min} / E_m
Płaszczyzna pracy	/	128	80	157	0.621
Podłoga	83	117	78	139	0.666
Sufit	90	94	52	291	0.556
Ściany (4)	80	108	73	170	/

Płaszczyzna pracy:

Wysokość: 0.850 m
Siatka: 64 x 64 Punkty
Margines: 0.000 m

UGR

Lewa ściana 17
Dolna ściana 16
(CIE, SHR = 0.25.)

Wzdłuż- W poprzek do osi oświetlenia
17 15
16 15

Wykaz opraw

Nr.	Ilość	Etykieta (Czynnik korekcyjny)	Φ (Oprawa) [lm]	Φ (Lampy) [lm]	P [W]
1	8	OPRAWA LED RAS 109 C Tr (1.000)	806	840	8.0
W sumie:			6450	6720	64.0

Specyfikacja mocy przyłączeniowej: $1.28 \text{ W/m}^2 = 1.00 \text{ W/m}^2/100 \text{ lx}$ (Powierzchnia podstawowa: 50.04 m^2)

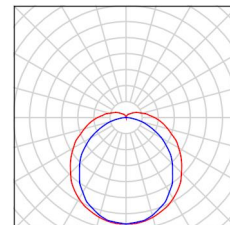
Edytor
Telefon
faks
e-Mail

Korytarz 2 / Lista opraw

8 Ilość

OPRAWA LED RAS 109 C Tr
Numer artykułu:
Strumień świetlny (Oprawa): 806 lm
Strumień świetlny (Lampy): 840 lm
Moc opraw: 8.0 W
Klasyfikacja oświetleń CIE: 90
Kod Flux CIE: 42 71 89 90 96
Wyposażenie: 1 x LED LLP-T81 C 8W Tr
(Czynnik korekcyjny 1.000).

Ilustracje oświetleń
znajdziesz w naszym
katalogu oświetleń.



Edytor
Telefon
faks
e-Mail

Korytarz 2 / Wyniki szczegółowe

Całkowity strumień
światłny: 6450 lm
Moc całkowita: 64.0 W
Współczynnik
konserwacji: 0.77
Margines: 0.000 m

Powierzchnia	Średnie wartości natężenia [lx]			Współczynnik odbicia [%]	Średnia luminacja [cd/m ²]
	bezpośrednio	pośrednio	razem		
Płaszczyzna pracy	50	79	128	/	/
Podłoga	40	77	117	83	31
Sufit	9.57	85	94	90	27
Ściana 1	30	82	112	80	29
Ściana 2	24	86	110	80	28
Ściana 3	30	82	113	80	29
Ściana 4	16	77	94	80	24

Równomierności na płaszczyźnie pracy

E_{\min} / E_m : 0.621 (1:2)

E_{\min} / E_{\max} : 0.508 (1:2)

UGR

Lewa ściana

Dolna ściana

(CIE, SHR = 0.25.)

Wzdłuż-

17

16

W poprzek

15

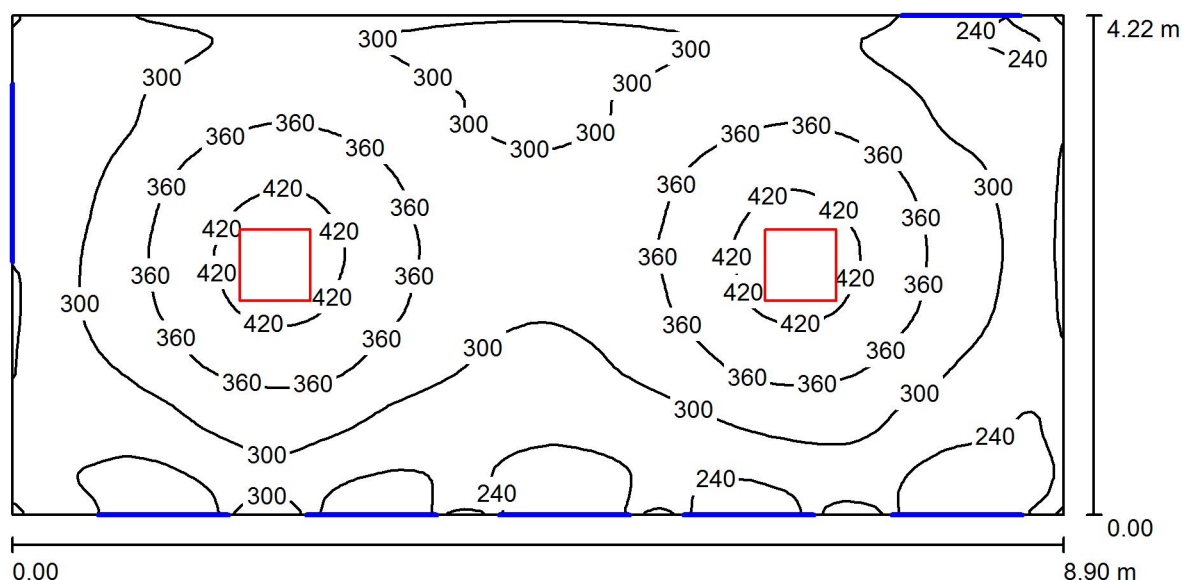
15

do osi oświetlenia

Specyfikacja mocy przyłączeniowej: $1.28 \text{ W/m}^2 = 1.00 \text{ W/m}^2/100 \text{ lx}$ (Powierzchnia podstawowa: 50.04 m^2)

Edytor
Telefon
faks
e-Mail

3.10 Pokój zespołów / Podsumowanie



Wysokość pomieszczenia: 3.100 m, Wysokość montażu: 3.100 m,
Współczynnik konserwacji: 0.77

Wartości Lux, Skala 1:64

Powierzchnia	ρ [%]	E_m [lx]	E_{min} [lx]	E_{max} [lx]	E_{min} / E_m
Płaszczyzna pracy	/	316	186	450	0.589
Podłoga	83	297	232	346	0.783
Sufit	90	232	197	434	0.850
Ściany (4)	90	263	208	316	/

Płaszczyzna pracy:

Wysokość: 0.850 m
Siatka: 128 x 64 Punkty
Margines: 0.000 m

UGR

Wzdłuż- W poprzek do osi oświetlenia
Lewa ściana 20 18
Dolna ściana 18 17
(CIE, SHR = 0.25.)

Wykaz opraw

Nr.	Ilość	Etykieta (Czynnik korekcyjny)	Φ (Oprawa) [lm]	Φ (Lampy) [lm]	P [W]
1	2	OPRAWA LED RAS 409 PRO Tr (1.000)	4656	4678	34.0
W sumie:			9311	9356	68.0

Specyfikacja mocy przyłączeniowej: $1.81 \text{ W/m}^2 = 0.57 \text{ W/m}^2/100 \text{ lx}$ (Powierzchnia podstawowa: 37.56 m^2)

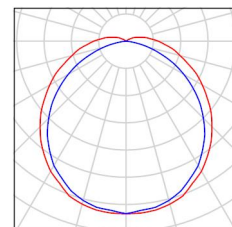
Edytor
Telefon
faks
e-Mail

3.10 Pokój zespołów / Lista opraw

2 Ilość

OPRAWA LED RAS 409 PRO Tr
Numer artykułu:
Strumień świetlny (Oprawa): 4656 lm
Strumień świetlny (Lampy): 4678 lm
Moc opraw: 34.0 W
Klasyfikacja oświetleń CIE: 96
Kod Flux CIE: 45 75 92 96 100
Wyposażenie: 4 x LED LLP-T81-PRO 8W Tr
(Czynnik korekcyjny 1.000).

Ilustracje oświetleń
znajdziesz w naszym
katalogu oświetleń.



Edytor
Telefon
faks
e-Mail

3.10 Pokój zespołów / Wyniki szczegółowe

Całkowity strumień
światłny: 9311 lm
Moc całkowita: 68.0 W
Współczynnik
konserwacji: 0.77
Margines: 0.000 m

Powierzchnia	Średnie wartości natężenia [lx]			Współczynnik odbicia [%]	Średnia luminacja [cd/m ²]
	bezpośrednio	pośrednio	razem		
Płaszczyzna pracy	111	204	316	/	/
Podłoga	85	211	297	83	78
Sufit	7.19	225	232	90	67
Ściana 1	47	227	274	90	78
Ściana 2	35	212	247	90	71
Ściana 3	51	215	266	90	76
Ściana 4	33	218	251	90	72

Równomierności na płaszczyźnie pracy

E_{\min} / E_m : 0.589 (1:2)

E_{\min} / E_{\max} : 0.413 (1:2)

UGR

Lewa ściana

Dolna ściana

(CIE, SHR = 0.25.)

Wzdłuż-

20

18

W poprzek

18

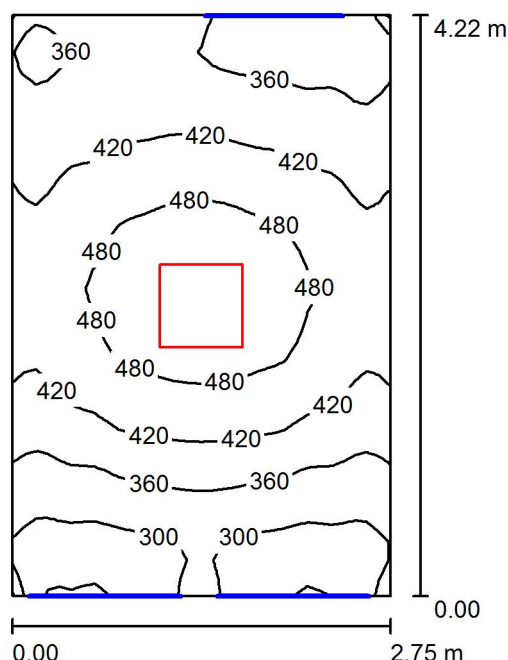
17

do osi oświetlenia

Specyfikacja mocy przyłączeniowej: $1.81 \text{ W/m}^2 = 0.57 \text{ W/m}^2/100 \text{ lx}$ (Powierzchnia podstawowa: 37.56 m^2)

Edytor
Telefon
faks
e-Mail

Pokój muzyczny 1 / Podsumowanie



Wysokość pomieszczenia: 3.100 m, Wysokość montażu: 3.100 m,
Współczynnik konserwacji: 0.77

Wartości Lux, Skala 1:55

Powierzchnia	ρ [%]	E_m [lx]	E_{min} [lx]	E_{max} [lx]	E_{min} / E_m
Płaszczyzna pracy	/	401	234	530	0.584
Podłoga	83	364	303	424	0.832
Sufit	90	304	250	513	0.824
Ściany (4)	90	339	240	499	/

Płaszczyzna pracy:

Wysokość: 0.850 m
Siatka: 32 x 32 Punkty
Margines: 0.000 m

UGR

Lewa ściana

Wzdłuż-

17

W poprzek

17

do osi oświetlenia

Dolna ściana

17

(CIE, SHR = 0.25.)

Wykaz opraw

Nr.	Ilość	Etykieta (Czynnik korekcyjny)	Φ (Oprawa) [lm]	Φ (Lampy) [lm]	P [W]
1	1	OPRAWA LED RAS 409 PRO Tr (1.000)	4656	4678	34.0
W sumie:			4656	4678	34.0

Specyfikacja mocy przyłączeniowej: $2.93 \text{ W/m}^2 = 0.73 \text{ W/m}^2/100 \text{ lx}$ (Powierzchnia podstawowa: 11.61 m^2)

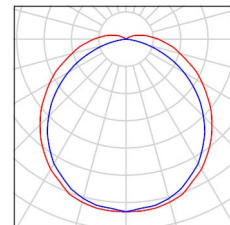
Edytor
Telefon
faks
e-Mail

Pokój muzyczny 1 / Lista opraw

1 Ilość

OPRAWA LED RAS 409 PRO Tr
Numer artykułu:
Strumień świetlny (Oprawa): 4656 lm
Strumień świetlny (Lampy): 4678 lm
Moc opraw: 34.0 W
Klasyfikacja oświetleń CIE: 96
Kod Flux CIE: 45 75 92 96 100
Wyposażenie: 4 x LED LLP-T81-PRO 8W Tr
(Czynnik korekcyjny 1.000).

Ilustracje oświetleń
znajdziesz w naszym
katalogu oświetleń.



Edytor
Telefon
faks
e-Mail

Pokój muzyczny 1 / Wyniki szczegółowe

Całkowity strumień
światłny: 4656 lm
Moc całkowita: 34.0 W
Współczynnik
konserwacji: 0.77
Margines: 0.000 m

Powierzchnia	Średnie wartości natężenia [lx]			Współczynnik odbicia [%]	Średnia luminacja [cd/m ²]
	bezpośrednio	pośrednio	razem		
Płaszczyzna pracy	125	276	401	/	/
Podłoga	83	281	364	83	96
Sufit	11	293	304	90	87
Ściana 1	34	285	319	90	91
Ściana 2	69	282	351	90	100
Ściana 3	38	288	327	90	94
Ściana 4	69	281	349	90	100

Równomierności na płaszczyźnie pracy

E_{\min} / E_m : 0.584 (1:2)

E_{\min} / E_{\max} : 0.442 (1:2)

UGR

Lewa ściana

Dolna ściana

(CIE, SHR = 0.25.)

Wzdłuż-

17

17

W poprzek

17

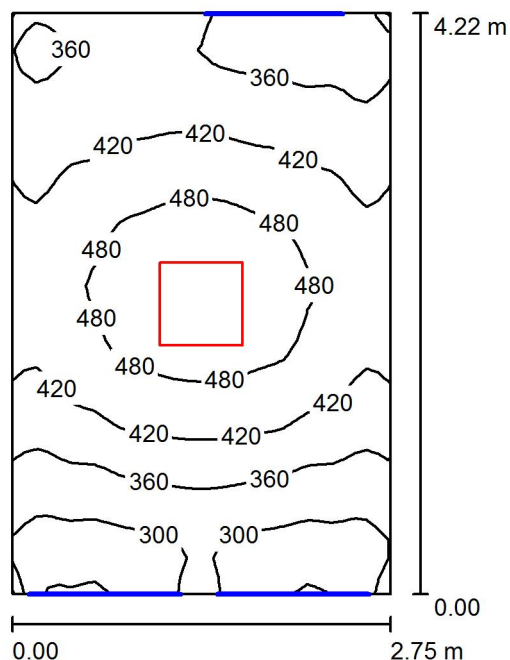
17

do osi oświetlenia

Specyfikacja mocy przyłączeniowej: $2.93 \text{ W/m}^2 = 0.73 \text{ W/m}^2/100 \text{ lx}$ (Powierzchnia podstawowa: 11.61 m^2)

Edytor
Telefon
faks
e-Mail

Pokój muzyczny 2 / Podsumowanie



Wysokość pomieszczenia: 3.100 m, Wysokość montażu: 3.100 m,
Współczynnik konserwacji: 0.77

Wartości Lux, Skala 1:55

Powierzchnia	ρ [%]	E_m [lx]	E_{min} [lx]	E_{max} [lx]	E_{min} / E_m
Płaszczyzna pracy	/	401	234	530	0.584
Podłoga	83	364	303	422	0.832
Sufit	90	304	250	513	0.824
Ściany (4)	90	339	240	498	/

Płaszczyzna pracy:

Wysokość: 0.850 m
Siatka: 32 x 32 Punkty
Margines: 0.000 m

UGR

Wzdłuż- W poprzek do osi oświetlenia
Lewa ściana 17 17
Dolna ściana 17 17
(CIE, SHR = 0.25.)

Wykaz opraw

Nr.	Ilość	Etykieta (Czynnik korekcyjny)	Φ (Oprawa) [lm]	Φ (Lampy) [lm]	P [W]
1	1	OPRAWA LED RAS 409 PRO Tr (1.000)	4656	4678	34.0
W sumie:			4656	4678	34.0

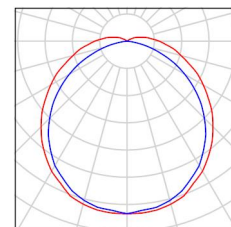
Specyfikacja mocy przyłączeniowej: $2.93 \text{ W/m}^2 = 0.73 \text{ W/m}^2/100 \text{ lx}$ (Powierzchnia podstawowa: 11.61 m^2)

Edytor
Telefon
faks
e-Mail

Pokój muzyczny 2 / Lista opraw

1 Ilość OPRAWA LED RAS 409 PRO Tr
Numer artykułu:
Strumień świetlny (Oprawa): 4656 lm
Strumień świetlny (Lampy): 4678 lm
Moc opraw: 34.0 W
Klasyfikacja oświetleń CIE: 96
Kod Flux CIE: 45 75 92 96 100
Wyposażenie: 4 x LED LLP-T81-PRO 8W Tr
(Czynnik korekcyjny 1.000).

Ilustracje oświetleń
znajdziesz w naszym
katalogu oświetleń.



Edytor
Telefon
faks
e-Mail

Pokój muzyczny 2 / Wyniki szczegółowe

Całkowity strumień
światłny: 4656 lm
Moc całkowita: 34.0 W
Współczynnik
konserwacji: 0.77
Margines: 0.000 m

Powierzchnia	Średnie wartości natężenia [lx]			Współczynnik odbicia [%]	Średnia luminacja [cd/m²]
	bezpośrednio	pośrednio	razem		
Płaszczyzna pracy	125	276	401	/	/
Podłoga	83	281	364	83	96
Sufit	11	293	304	90	87
Ściana 1	34	285	319	90	91
Ściana 2	69	282	350	90	100
Ściana 3	38	288	327	90	94
Ściana 4	69	281	349	90	100

Równomierności na płaszczyźnie pracy

E_{\min} / E_m : 0.584 (1:2)

E_{\min} / E_{\max} : 0.442 (1:2)

UGR

Lewa ściana

Dolna ściana

(CIE, SHR = 0.25.)

Wzdłuż-

17

17

W poprzek

17

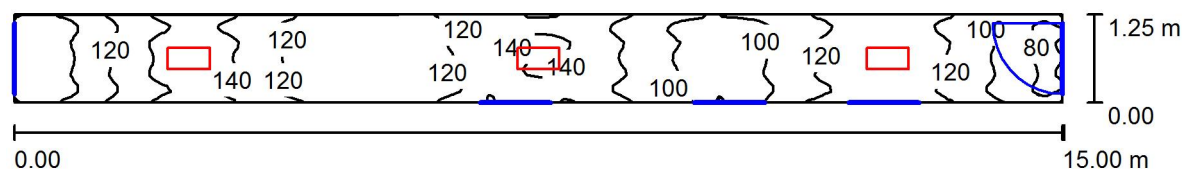
17

do osi oświetlenia

Specyfikacja mocy przyłączeniowej: $2.93 \text{ W/m}^2 = 0.73 \text{ W/m}^2/100 \text{ lx}$ (Powierzchnia podstawowa: 11.61 m^2)

Edytor
Telefon
faks
e-Mail

Korytarz 3 / Podsumowanie



Wysokość pomieszczenia: 3.100 m, Wysokość montażu: 3.100 m,
Współczynnik konserwacji: 0.77

Wartości Lux, Skala 1:108

Powierzchnia	ρ [%]	E_m [lx]	E_{min} [lx]	E_{max} [lx]	E_{min} / E_m
Płaszczyzna pracy	/	116	73	152	0.630
Podłoga	83	101	72	125	0.708
Sufit	90	112	70	315	0.629
Ściany (4)	90	108	63	292	/

Płaszczyzna pracy:

Wysokość: 0.850 m
Siatka: 128 x 16 Punkty
Margines: 0.000 m

Wykaz opraw

Nr.	Ilość	Etykieta (Czynnik korekcyjny)	Φ (Oprawa) [lm]	Φ (Lampy) [lm]	P [W]
1	3	OPRAWA LED RAS 109 C Tr (1.000)	806	840	8.0
W sumie:			2419	2520	24.0

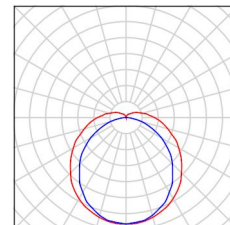
Specyfikacja mocy przyłączeniowej: $1.28 \text{ W/m}^2 = 1.11 \text{ W/m}^2/100 \text{ lx}$ (Powierzchnia podstawowa: 18.75 m^2)

Edytor
Telefon
faks
e-Mail

Korytarz 3 / Lista opraw

3 Ilość OPRAWA LED RAS 109 C Tr
Numer artykułu:
Strumień świetlny (Oprawa): 806 lm
Strumień świetlny (Lampy): 840 lm
Moc opraw: 8.0 W
Klasyfikacja oświetleń CIE: 90
Kod Flux CIE: 42 71 89 90 96
Wyposażenie: 1 x LED LLP-T81 C 8W Tr
(Czynnik korekcyjny 1.000).

Ilustracje oświetleń
znajdziesz w naszym
katalogu oświetleń.



Edytor
Telefon
faks
e-Mail

Korytarz 3 / Wyniki szczegółowe

Całkowity strumień
światłny: 2419 lm
Moc całkowita: 24.0 W
Współczynnik
konserwacji: 0.77
Margines: 0.000 m

Powierzchnia	Średnie wartości natężenia [lx]			Współczynnik odbicia [%]	Średnia luminacja [cd/m ²]
	bezpośrednio	pośrednio	razem		
Płaszczyzna pracy	21	95	116	/	/
Podłoga	15	86	101	83	27
Sufit	8.49	103	112	90	32
Ściana 1	16	95	110	90	32
Ściana 2	4.31	80	84	90	24
Ściana 3	15	93	108	90	31
Ściana 4	4.31	87	91	90	26

Równomierności na płaszczyźnie pracy

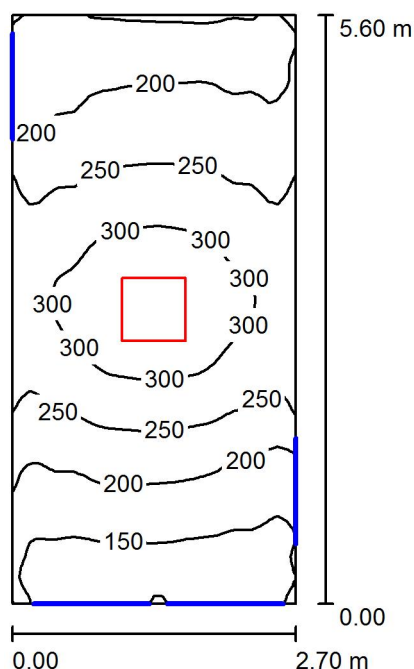
E_{\min} / E_m : 0.630 (1:2)

E_{\min} / E_{\max} : 0.478 (1:2)

Specyfikacja mocy przyłączeniowej: $1.28 \text{ W/m}^2 = 1.11 \text{ W/m}^2/100 \text{ lx}$ (Powierzchnia podstawowa: 18.75 m^2)

Edytor
Telefon
faks
e-Mail

Korytarz 4 / Podsumowanie



Wysokość pomieszczenia: 3.100 m, Wysokość montażu: 3.100 m,
Współczynnik konserwacji: 0.77

Wartości Lux, Skala 1:72

Powierzchnia	ρ [%]	E_m [lx]	E_{min} [lx]	E_{max} [lx]	E_{min} / E_m
Płaszczyzna pracy	/	230	110	339	0.478
Podłoga	83	210	152	270	0.726
Sufit	90	174	128	325	0.732
Ściany (4)	90	193	117	318	/

Płaszczyzna pracy:

Wysokość: 0.850 m
Siatka: 64 x 32 Punkty
Margines: 0.000 m

UGR

Wzdłuż-
Lewa ściana 17
Dolna ściana 18
(CIE, SHR = 0.25.)

W poprzek do osi oświetlenia
16
16

Wykaz opraw

Nr.	Ilość	Etykieta (Czynnik korekcyjny)	Φ (Oprawa) [lm]	Φ (Lampy) [lm]	P [W]
1	1	OPRAWA LED RAS 409 C Tr (1.000)	3175	3190	34.0
W sumie:			3175	3190	34.0

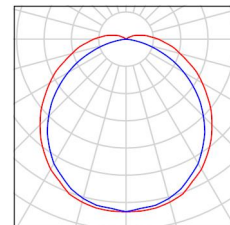
Specyfikacja mocy przyłączeniowej: $2.25 \text{ W/m}^2 = 0.98 \text{ W/m}^2/100 \text{ lx}$ (Powierzchnia podstawowa: 15.12 m^2)

Edytor
Telefon
faks
e-Mail

Korytarz 4 / Lista opraw

1 Ilość OPRAWA LED RAS 409 C Tr
Numer artykułu:
Strumień świetlny (Oprawa): 3175 lm
Strumień świetlny (Lampy): 3190 lm
Moc opraw: 34.0 W
Klasyfikacja oświetleń CIE: 96
Kod Flux CIE: 45 75 92 96 100
Wyposażenie: 4 x LED LLP-T81 C 8W Tr
(Czynnik korekcyjny 1.000).

Ilustracje oświetleń
znajdziesz w naszym
katalogu oświetleń.



Edytor
Telefon
faks
e-Mail

Korytarz 4 / Wyniki szczegółowe

Całkowity strumień
światłny: 3175 lm
Moc całkowita: 34.0 W
Współczynnik
konserwacji: 0.77
Margines: 0.000 m

Powierzchnia	Średnie wartości natężenia [lx]			Współczynnik odbicia [%]	Średnia luminacja [cd/m ²]
	bezpośrednio	pośrednio	razem		
Płaszczyzna pracy	71	159	230	/	/
Podłoga	50	160	210	83	55
Sufit	5.78	169	174	90	50
Ściana 1	15	153	168	90	48
Ściana 2	40	163	203	90	58
Ściana 3	17	163	179	90	51
Ściana 4	41	161	202	90	58

Równomierności na płaszczyźnie pracy

E_{\min} / E_{\max} : 0.478 (1:2)

E_{\min} / E_{\max} : 0.324 (1:3)

UGR

Lewa ściana

Dolna ściana

(CIE, SHR = 0.25.)

Wzdłuż-

17

18

W poprzek

16

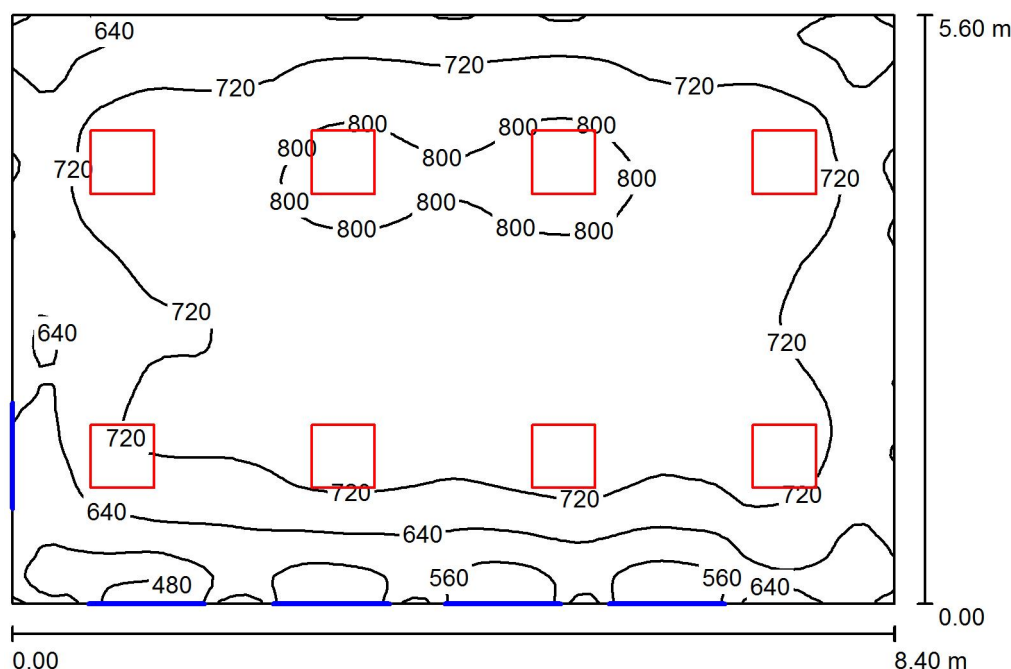
16

do osi oświetlenia

Specyfikacja mocy przyłączeniowej: $2.25 \text{ W/m}^2 = 0.98 \text{ W/m}^2/100 \text{ lx}$ (Powierzchnia podstawowa: 15.12 m^2)

Edytor
Telefon
faks
e-Mail

Pracownia / Podsumowanie



Wysokość pomieszczenia: 2.800 m, Wysokość montażu: 2.800 m,
Współczynnik konserwacji: 0.77

Wartości Lux, Skala 1:72

Powierzchnia	ρ [%]	E_m [lx]	E_{min} [lx]	E_{max} [lx]	E_{min} / E_m
Płaszczyzna pracy	/	712	455	830	0.639
Podłoga	83	670	539	749	0.805
Sufit	90	524	432	685	0.824
Ściany (4)	80	612	484	877	/

Płaszczyzna pracy:

Wysokość: 0.850 m
Siatka: 64 x 64 Punkty
Margines: 0.000 m

UGR

Lewa ściana 21
Dolna ściana 20
(CIE, SHR = 0.25.)

Wzdłuż-

W poprzek

18
18

do osi oświetlenia

Wykaz opraw

Nr.	Ilość	Etykieta (Czynnik korekcyjny)	Φ (Oprawa) [lm]	Φ (Lampy) [lm]	P [W]
1	8	OPRAWA LED RAS 409 C Tr (1.000)	3175	3190	34.0
W sumie:			25398	25520	272.0

Specyfikacja mocy przyłączeniowej: $5.78 \text{ W/m}^2 = 0.81 \text{ W/m}^2/100 \text{ lx}$ (Powierzchnia podstawowa: 47.04 m^2)

Edytor
Telefon
faks
e-Mail

Pracownia / Lista opraw

8 Ilość

OPRAWA LED RAS 409 C Tr

Numer artykułu:

Strumień świetlny (Oprawa): 3175 lm

Strumień świetlny (Lampy): 3190 lm

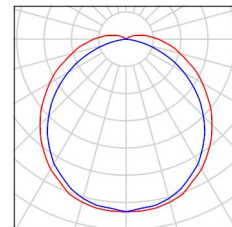
Moc opraw: 34.0 W

Klasyfikacja oświetleń CIE: 96

Kod Flux CIE: 45 75 92 96 100

Wyposażenie: 4 x LED LLP-T81 C 8W Tr
(Czynnik korekcyjny 1.000).

Ilustracje oświetleń
znajdziesz w naszym
katalogu oświetleń.



Edytor
Telefon
faks
e-Mail

Pracownia / Wyniki szczegółowe

Całkowity strumień
światłny: 25398 lm
Moc całkowita: 272.0 W
Współczynnik
konserwacji: 0.77
Margines: 0.000 m

Powierzchnia	Średnie wartości natężenia [lx]			Współczynnik odbicia [%]	Średnia luminacja [cd/m ²]
	bezpośrednio	pośrednio	razem		
Płaszczyzna pracy	251	460	712	/	/
Podłoga	201	469	670	83	177
Sufit	16	508	524	90	150
Ściana 1	122	502	624	80	159
Ściana 2	107	497	604	80	154
Ściana 3	128	494	623	80	159
Ściana 4	105	483	587	80	150

Równomierności na płaszczyźnie pracy

E_{\min} / E_{\max} : 0.639 (1:2)

E_{\min} / E_{\max} : 0.548 (1:2)

UGR

Lewa ściana

Dolna ściana

(CIE, SHR = 0.25.)

Wzdłuż-

21

20

W poprzek

18

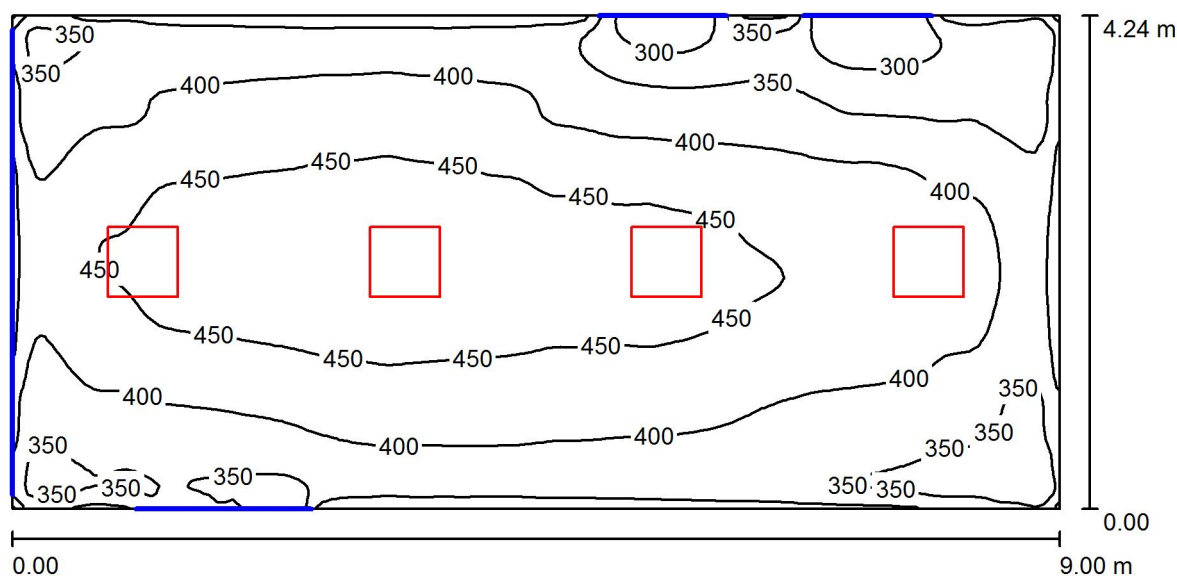
18

do osi oświetlenia

Specyfikacja mocy przyłączeniowej: $5.78 \text{ W/m}^2 = 0.81 \text{ W/m}^2/100 \text{ lx}$ (Powierzchnia podstawowa: 47.04 m^2)

Edytor
Telefon
faks
e-Mail

3.01 Sala zespołów / Podsumowanie



Wysokość pomieszczenia: 3.400 m, Wysokość montażu: 3.400 m,
Współczynnik konserwacji: 0.77

Wartości Lux, Skala 1:65

Powierzchnia	ρ [%]	E_m [lx]	E_{min} [lx]	E_{max} [lx]	E_{min} / E_m
Płaszczyzna pracy	/	406	261	483	0.644
Podłoga	83	377	301	433	0.800
Sufit	90	303	243	448	0.802
Ściany (4)	80	346	273	459	/

Płaszczyzna pracy:

Wysokość: 0.850 m
Siatka: 128 x 64 Punkty
Margines: 0.000 m

Wykaz opraw

Nr.	Ilość	Etykieta (Czynnik korekcyjny)	Φ (Oprawa) [lm]	Φ (Lampy) [lm]	P [W]
1	4	OPRAWA LED RAS 409 C Tr (1.000)	3175	3190	34.0
W sumie:			12699	12760	136.0

Specyfikacja mocy przyłączeniowej: $3.56 \text{ W/m}^2 = 0.88 \text{ W/m}^2/100 \text{ lx}$ (Powierzchnia podstawowa: 38.16 m^2)

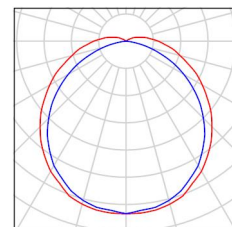
Edytor
Telefon
faks
e-Mail

3.01 Sala zespołów / Lista opraw

4 Ilość

OPRAWA LED RAS 409 C Tr
Numer artykułu:
Strumień świetlny (Oprawa): 3175 lm
Strumień świetlny (Lampy): 3190 lm
Moc opraw: 34.0 W
Klasyfikacja oświetleń CIE: 96
Kod Flux CIE: 45 75 92 96 100
Wyposażenie: 4 x LED LLP-T81 C 8W Tr
(Czynnik korekcyjny 1.000).

Ilustracje oświetleń
znajdziesz w naszym
katalogu oświetleń.



Edytor
Telefon
faks
e-Mail

3.01 Sala zespołów / Wyniki szczegółowe

Całkowity strumień
światłny: 12699 lm
Moc całkowita: 136.0 W
Współczynnik
konserwacji: 0.77
Margines: 0.000 m

Powierzchnia	Średnie wartości natężenia [lx]			Współczynnik odbicia [%]	Średnia luminacja [cd/m ²]
	bezpośrednio	pośrednio	razem		
Płaszczyzna pracy	130	276	406	/	/
Podłoga	101	275	377	83	99
Sufit	9.59	293	303	90	87
Ściana 1	63	283	346	80	88
Ściana 2	59	274	333	80	85
Ściana 3	62	290	351	80	89
Ściana 4	59	291	350	80	89

Równomierności na płaszczyźnie pracy

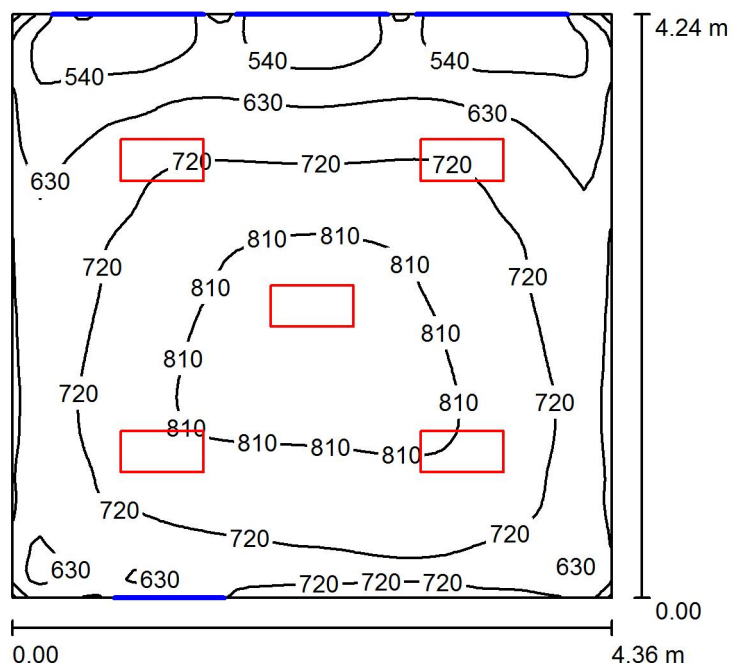
E_{\min} / E_m : 0.644 (1:2)

E_{\min} / E_{\max} : 0.541 (1:2)

Specyfikacja mocy przyłączeniowej: $3.56 \text{ W/m}^2 = 0.88 \text{ W/m}^2/100 \text{ lx}$ (Powierzchnia podstawowa: 38.16 m^2)

Edytor
Telefon
faks
e-Mail

3.02 Pokój biurowy / Podsumowanie



Wysokość pomieszczenia: 2.600 m, Wysokość montażu: 2.600 m,
Współczynnik konserwacji: 0.77

Wartości Lux, Skala 1:55

Powierzchnia	ρ [%]	E_m [lx]	E_{min} [lx]	E_{max} [lx]	E_{min} / E_m
Płaszczyzna pracy	/	706	441	862	0.624
Podłoga	83	655	560	765	0.855
Sufit	90	551	415	1038	0.754
Ściany (4)	90	610	455	742	/

Płaszczyzna pracy:

Wysokość: 0.850 m
Siatka: 64 x 64 Punkty
Margines: 0.000 m

Wykaz opraw

Nr.	Ilość	Etykieta (Czynnik korekcyjny)	Φ (Oprawa) [lm]	Φ (Lampy) [lm]	P [W]
1	5	OPRAWA LED RAS 209 PRO Tr (1.000)	2254	2348	17.0
W sumie:			11268	11740	85.0

Specyfikacja mocy przyłączeniowej: $4.60 \text{ W/m}^2 = 0.65 \text{ W/m}^2/100 \text{ lx}$ (Powierzchnia podstawowa: 18.49 m^2)

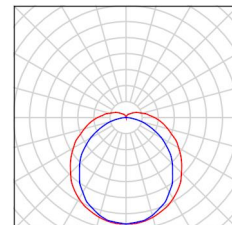
Edytor
Telefon
faks
e-Mail

3.02 Pokój biurowy / Lista opraw

5 Ilość

OPRAWA LED RAS 209 PRO Tr
Numer artykułu:
Strumień świetlny (Oprawa): 2254 lm
Strumień świetlny (Lampy): 2348 lm
Moc opraw: 17.0 W
Klasyfikacja oświetleń CIE: 90
Kod Flux CIE: 42 71 89 90 96
Wyposażenie: 2 x LED LLP-T81-PRO 8W Tr
(Czynnik korekcyjny 1.000).

Ilustracje oświetleń
znajdziesz w naszym
katalogu oświetleń.



Edytor
Telefon
faks
e-Mail

3.02 Pokój biurowy / Wyniki szczegółowe

Całkowity strumień
światłny: 11268 lm
Moc całkowita: 85.0 W
Współczynnik
konserwacji: 0.77
Margines: 0.000 m

Powierzchnia	Średnie wartości natężenia [lx]			Współczynnik odbicia [%]	Średnia luminacja [cd/m ²]
	bezpośrednio	pośrednio	razem		
Płaszczyzna pracy	225	481	706	/	/
Podłoga	160	495	655	83	173
Sufit	43	508	551	90	158
Ściana 1	124	511	635	90	182
Ściana 2	95	504	599	90	172
Ściana 3	105	514	619	90	177
Ściana 4	95	493	588	90	168

Równomierności na płaszczyźnie pracy

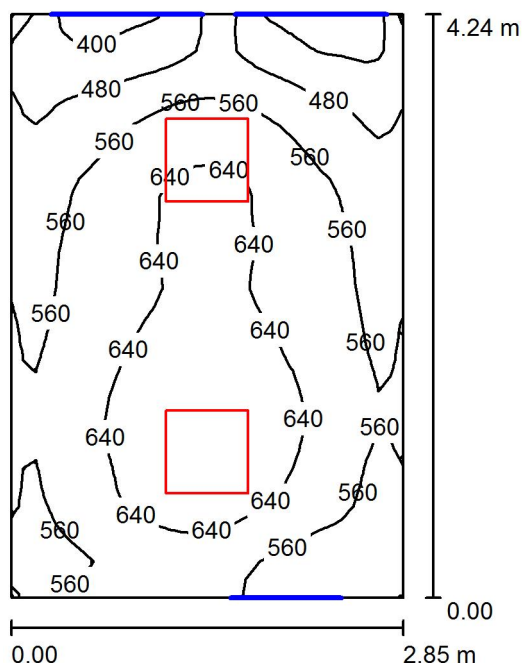
E_{\min} / E_m : 0.624 (1:2)

E_{\min} / E_{\max} : 0.511 (1:2)

Specyfikacja mocy przyłączeniowej: $4.60 \text{ W/m}^2 = 0.65 \text{ W/m}^2/100 \text{ lx}$ (Powierzchnia podstawowa: 18.49 m^2)

Edytor
Telefon
faks
e-Mail

3.03 Pokój biurowy / Podsumowanie



Wysokość pomieszczenia: 2.600 m, Wysokość montażu: 2.600 m,
Współczynnik konserwacji: 0.77

Wartości Lux, Skala 1:55

Powierzchnia	ρ [%]	E_m [lx]	E_{min} [lx]	E_{max} [lx]	E_{min} / E_m
Płaszczyzna pracy	/	574	348	710	0.606
Podłoga	83	522	450	573	0.862
Sufit	90	420	324	575	0.773
Ściany (4)	90	484	358	600	/

Płaszczyzna pracy:

Wysokość: 0.850 m
Siatka: 32 x 32 Punkty
Margines: 0.000 m

UGR

Lewa ściana
Dolna ściana

Wzdłuż-

17

18

W poprzek

16

16

do osi oświetlenia

(CIE, SHR = 0.25.)

Wykaz opraw

Nr.	Ilość	Etykieta (Czynnik korekcyjny)	Φ (Oprawa) [lm]	Φ (Lampy) [lm]	P [W]
1	2	OPRAWA LED RAS 409 C Tr (1.000)	3175	3190	34.0
W sumie:			6349	6380	68.0

Specyfikacja mocy przyłączeniowej: $5.63 \text{ W/m}^2 = 0.98 \text{ W/m}^2/100 \text{ lx}$ (Powierzchnia podstawowa: 12.08 m^2)

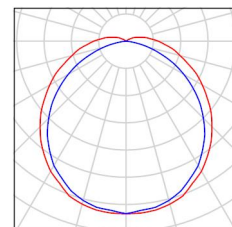
Edytor
Telefon
faks
e-Mail

3.03 Pokój biurowy / Lista opraw

2 Ilość

OPRAWA LED RAS 409 C Tr
Numer artykułu:
Strumień świetlny (Oprawa): 3175 lm
Strumień świetlny (Lampy): 3190 lm
Moc opraw: 34.0 W
Klasyfikacja oświetleń CIE: 96
Kod Flux CIE: 45 75 92 96 100
Wyposażenie: 4 x LED LLP-T81 C 8W Tr
(Czynnik korekcyjny 1.000).

Ilustracje oświetleń
znajdziesz w naszym
katalogu oświetleń.



Edytor
Telefon
faks
e-Mail

3.03 Pokój biurowy / Wyniki szczegółowe

Całkowity strumień
światłny: 6349 lm
Moc całkowita: 68.0 W
Współczynnik
konserwacji: 0.77
Margines: 0.000 m

Powierzchnia	Średnie wartości natężenia [lx]			Współczynnik odbicia [%]	Średnia luminacja [cd/m ²]
	bezpośrednio	pośrednio	razem		
Płaszczyzna pracy	192	382	574	/	/
Podłoga	127	395	522	83	138
Sufit	15	405	420	90	120
Ściana 1	77	413	490	90	140
Ściana 2	90	392	482	90	138
Ściana 3	70	407	477	90	137
Ściana 4	90	396	486	90	139

Równomierności na płaszczyźnie pracy

E_{\min} / E_m : 0.606 (1:2)

E_{\min} / E_{\max} : 0.490 (1:2)

UGR

Lewa ściana

Dolna ściana

(CIE, SHR = 0.25.)

Wzdłuż-

17

18

W poprzek

16

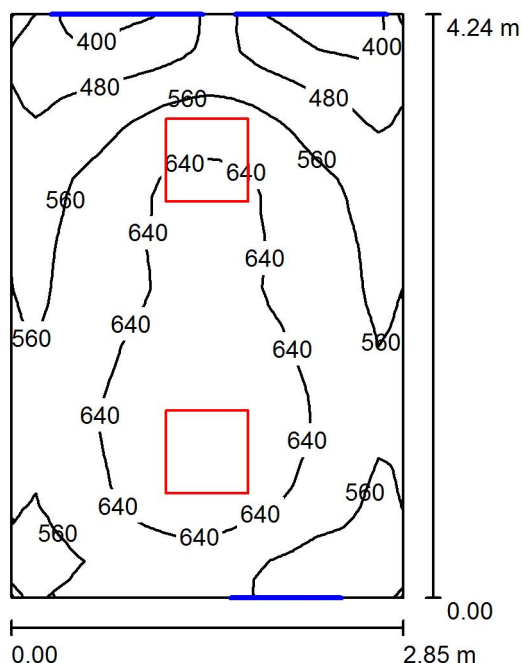
16

do osi oświetlenia

Specyfikacja mocy przyłączeniowej: $5.63 \text{ W/m}^2 = 0.98 \text{ W/m}^2/100 \text{ lx}$ (Powierzchnia podstawowa: 12.08 m^2)

Edytor
Telefon
faks
e-Mail

3.04 Pokój biurowy / Podsumowanie



Wysokość pomieszczenia: 2.600 m, Wysokość montażu: 2.600 m,
Współczynnik konserwacji: 0.77

Wartości Lux, Skala 1:55

Powierzchnia	ρ [%]	E_m [lx]	E_{min} [lx]	E_{max} [lx]	E_{min} / E_m
Płaszczyzna pracy	/	580	350	718	0.604
Podłoga	83	528	450	580	0.853
Sufit	90	426	329	581	0.772
Ściany (4)	90	491	369	661	/

Płaszczyzna pracy:

Wysokość: 0.850 m
Siatka: 32 x 32 Punkty
Margines: 0.000 m

UGR

Lewa ściana
Dolna ściana

Wzdłuż-

17

W poprzek

16

do osi oświetlenia

16

(CIE, SHR = 0.25.)

Wykaz opraw

Nr.	Ilość	Etykieta (Czynnik korekcyjny)	Φ (Oprawa) [lm]	Φ (Lampy) [lm]	P [W]
1	2	OPRAWA LED RAS 409 C Tr (1.000)	3175	3190	34.0
W sumie:			6349	6380	68.0

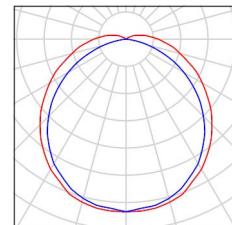
Specyfikacja mocy przyłączeniowej: $5.63 \text{ W/m}^2 = 0.97 \text{ W/m}^2/100 \text{ lx}$ (Powierzchnia podstawowa: 12.08 m^2)

Edytor
Telefon
faks
e-Mail

3.04 Pokój biurowy / Lista opraw

2 Ilość OPRAWA LED RAS 409 C Tr
Numer artykułu:
Strumień świetlny (Oprawa): 3175 lm
Strumień świetlny (Lampy): 3190 lm
Moc opraw: 34.0 W
Klasyfikacja oświetleń CIE: 96
Kod Flux CIE: 45 75 92 96 100
Wyposażenie: 4 x LED LLP-T81 C 8W Tr
(Czynnik korekcyjny 1.000).

Ilustracje oświetleń
znajdziesz w naszym
katalogu oświetleń.



Edytor
Telefon
faks
e-Mail

3.04 Pokój biurowy / Wyniki szczegółowe

Całkowity strumień
światłny: 6349 lm
Moc całkowita: 68.0 W
Współczynnik
konserwacji: 0.77
Margines: 0.000 m

Powierzchnia	Średnie wartości natężenia [lx]			Współczynnik odbicia [%]	Średnia luminacja [cd/m ²]
	bezpośrednio	pośrednio	razem		
Płaszczyzna pracy	192	388	580	/	/
Podłoga	127	401	528	83	139
Sufit	15	412	426	90	122
Ściana 1	77	419	496	90	142
Ściana 2	90	403	492	90	141
Ściana 3	70	412	482	90	138
Ściana 4	90	402	491	90	141

Równomierności na płaszczyźnie pracy

E_{\min} / E_m : 0.604 (1:2)

E_{\min} / E_{\max} : 0.488 (1:2)

UGR

Lewa ściana

Dolna ściana

(CIE, SHR = 0.25.)

Wzdłuż-

17

18

W poprzek

16

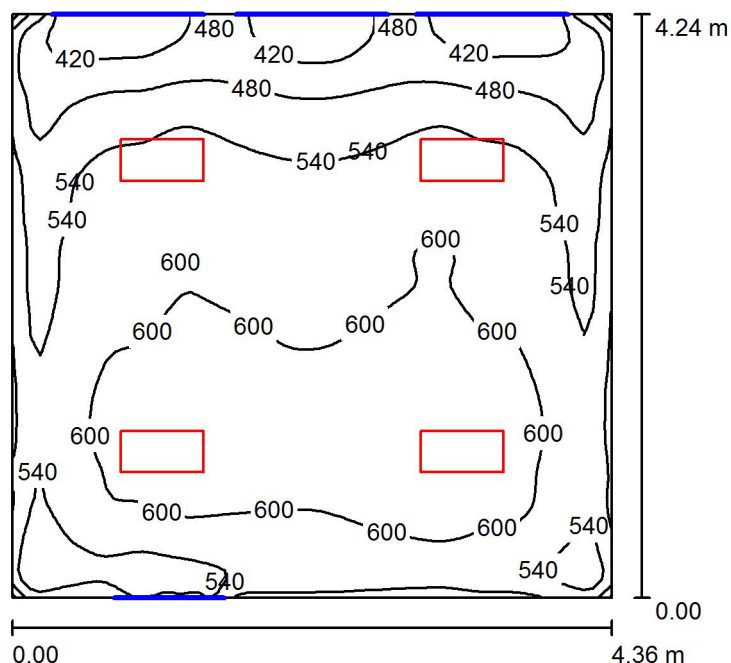
16

do osi oświetlenia

Specyfikacja mocy przyłączeniowej: $5.63 \text{ W/m}^2 = 0.97 \text{ W/m}^2/100 \text{ lx}$ (Powierzchnia podstawowa: 12.08 m^2)

Edytor
Telefon
faks
e-Mail

3.05 Pokój biurowy / Podsumowanie



Wysokość pomieszczenia: 2.600 m, Wysokość montażu: 2.600 m,
Współczynnik konserwacji: 0.77

Wartości Lux, Skala 1:55

Powierzchnia	ρ [%]	E_m [lx]	E_{min} [lx]	E_{max} [lx]	E_{min} / E_m
Płaszczyzna pracy	/	557	363	659	0.652
Podłoga	83	517	450	615	0.871
Sufit	90	439	328	924	0.747
Ściany (4)	90	489	364	605	/

Płaszczyzna pracy:

Wysokość: 0.850 m
Siatka: 64 x 64 Punkty
Margines: 0.000 m

UGR

Lewa ściana 20
Dolna ściana 20
(CIE, SHR = 0.25.)

Wzdłuż- W poprzek do osi oświetlenia
20 18
20 18

Wykaz opraw

Nr.	Ilość	Etykieta (Czynnik korekcyjny)	Φ (Oprawa) [lm]	Φ (Lampy) [lm]	P [W]
1	4	OPRAWA LED RAS 209 PRO Tr (1.000)	2254	2348	17.0
W sumie:			9014	9392	68.0

Specyfikacja mocy przyłączeniowej: $3.68 \text{ W/m}^2 = 0.66 \text{ W/m}^2/100 \text{ lx}$ (Powierzchnia podstawowa: 18.49 m^2)

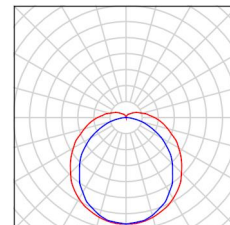
Edytor
Telefon
faks
e-Mail

3.05 Pokój biurowy / Lista opraw

4 Ilość

OPRAWA LED RAS 209 PRO Tr
Numer artykułu:
Strumień świetlny (Oprawa): 2254 lm
Strumień świetlny (Lampy): 2348 lm
Moc opraw: 17.0 W
Klasyfikacja oświetleń CIE: 90
Kod Flux CIE: 42 71 89 90 96
Wyposażenie: 2 x LED LLP-T81-PRO 8W Tr
(Czynnik korekcyjny 1.000).

Ilustracje oświetleń
znajdziesz w naszym
katalogu oświetleń.



Edytor
Telefon
faks
e-Mail

3.05 Pokój biurowy / Wyniki szczegółowe

Całkowity strumień
światłny: 9014 lm
Moc całkowita: 68.0 W
Współczynnik
konserwacji: 0.77
Margines: 0.000 m

Powierzchnia	Średnie wartości natężenia [lx]			Współczynnik odbicia [%]	Średnia luminacja [cd/m ²]
	bezpośrednio	pośrednio	razem		
Płaszczyzna pracy	173	385	557	/	/
Podłoga	122	394	517	83	136
Sufit	35	405	439	90	126
Ściana 1	101	408	509	90	146
Ściana 2	79	399	478	90	137
Ściana 3	85	410	495	90	142
Ściana 4	79	395	474	90	136

Równomierności na płaszczyźnie pracy

E_{\min} / E_m : 0.652 (1:2)

E_{\min} / E_{\max} : 0.551 (1:2)

UGR

Lewa ściana

Dolna ściana

(CIE, SHR = 0.25.)

Wzdłuż-

20

20

W poprzek

18

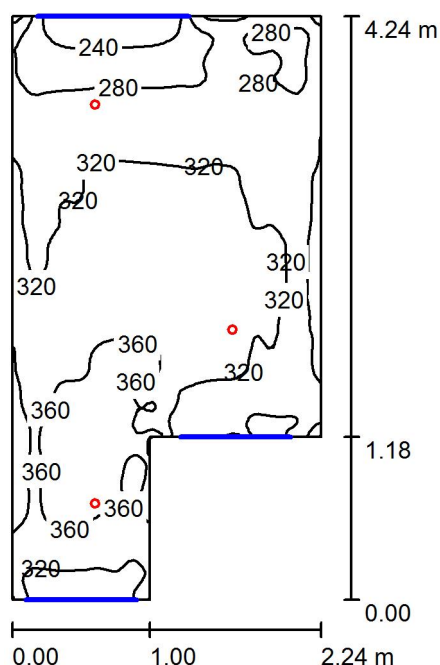
18

do osi oświetlenia

Specyfikacja mocy przyłączeniowej: $3.68 \text{ W/m}^2 = 0.66 \text{ W/m}^2/100 \text{ lx}$ (Powierzchnia podstawowa: 18.49 m^2)

Edytor
Telefon
faks
e-Mail

3.21 Pomieszczenie gospodarcze / Podsumowanie



Wysokość pomieszczenia: 2.600 m, Wysokość montażu: 2.600 m,
Współczynnik konserwacji: 0.77

Wartości Lux, Skala 1:55

Powierzchnia	ρ [%]	E_m [lx]	E_{min} [lx]	E_{max} [lx]	E_{min} / E_m
Płaszczyzna pracy	/	321	222	389	0.693
Podłoga	83	280	223	343	0.797
Sufit	90	353	228	3688	0.647
Ściany (6)	90	318	206	915	/

Płaszczyzna pracy:

Wysokość: 0.850 m
Siatka: 128 x 64 Punkty
Margines: 0.000 m

Wykaz opraw

Nr.	Ilość	Etykieta (Czynnik korekcyjny)	Φ (Oprawa) [lm]	Φ (Lampy) [lm]	P [W]
1	3	KANLUX S.A. (kat 22470) GEVO MAX SMD E27-WW (1.000)	1050	1050	10.5
W sumie:			3150	3150	31.5

Specyfikacja mocy przyłączeniowej: $3.92 \text{ W/m}^2 = 1.22 \text{ W/m}^2/100 \text{ lx}$ (Powierzchnia podstawowa: 8.04 m^2)

Edytor
Telefon
faks
e-Mail

3.21 Pomieszczenie gospodarcze / Lista opraw

3 Ilość

KANLUX S.A. (kat 22470) GEVO MAX SMD E27-
WW

Numer artykułu: (kat 22470)

Strumień świetlny (Oprawa): 1050 lm

Strumień świetlny (Lampy): 1050 lm

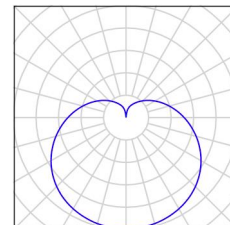
Moc opraw: 10.5 W

Klasyfikacja oświetleń CIE: 72

Kod Flux CIE: 31 58 81 72 100

Wyposażenie: 1 x GEVO MAX SMD E27-WW
(Czynnik korekcyjny 1.000).

Ilustracje oświetleń
znajdziesz w naszym
katalogu oświetleń.



Edytor
Telefon
faks
e-Mail

3.21 Pomieszczenie gospodarcze / Wyniki szczegółowe

Całkowity strumień
światłny: 3150 lm
Moc całkowita: 31.5 W
Współczynnik
konserwacji: 0.77
Margines: 0.000 m

Powierzchnia	Średnie wartości natężenia [lx]			Współczynnik odbicia [%]	Średnia luminacja [cd/m ²]
	bezpośrednio	pośrednio	razem		
Płaszczyzna pracy	51	270	321	/	/
Podłoga	31	249	280	83	74
Sufit	75	278	353	90	101
Ściana 1	75	336	410	90	118
Ściana 2	62	308	371	90	106
Ściana 3	57	265	322	90	92
Ściana 4	38	252	291	90	83
Ściana 5	37	254	291	90	83
Ściana 6	48	266	314	90	90

Równomierności na płaszczyźnie pracy

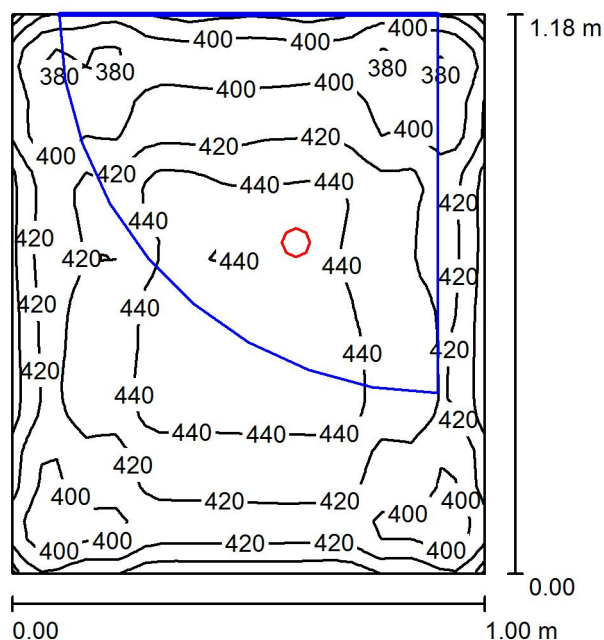
E_{\min} / E_m : 0.693 (1:1)

E_{\min} / E_{\max} : 0.571 (1:2)

Specyfikacja mocy przyłączeniowej: $3.92 \text{ W/m}^2 = 1.22 \text{ W/m}^2/100 \text{ lx}$ (Powierzchnia podstawowa: 8.04 m^2)

Edytor
Telefon
faks
e-Mail

3.21 Pomieszczenie schowek / Podsumowanie



Wysokość pomieszczenia: 2.600 m, Wysokość montażu: 2.600 m,
Współczynnik konserwacji: 0.77

Wartości Lux, Skala 1:16

Powierzchnia	ρ [%]	E_m [lx]	E_{min} [lx]	E_{max} [lx]	E_{min} / E_m
Płaszczyzna pracy	/	421	370	459	0.880
Podłoga	83	302	269	336	0.891
Sufit	90	701	478	3832	0.682
Ściany (4)	90	472	236	1073	/

Płaszczyzna pracy:

Wysokość: 0.850 m
Siatka: 32 x 32 Punkty
Margines: 0.000 m

Wykaz opraw

Nr.	Ilość	Etykieta (Czynnik korekcyjny)	Φ (Oprawa) [lm]	Φ (Lampy) [lm]	P [W]
1	1	KANLUX S.A. (kat 22470) GEVO MAX SMD E27-WW (1.000)	1050	1050	10.5
W sumie:			1050	1050	10.5

Specyfikacja mocy przyłączeniowej: $8.88 \text{ W/m}^2 = 2.11 \text{ W/m}^2/100 \text{ lx}$ (Powierzchnia podstawowa: 1.18 m^2)

Edytor
Telefon
faks
e-Mail

3.21 Pomieszczenie schowek / Lista opraw

1 Ilość

KANLUX S.A. (kat 22470) GEVO MAX SMD E27-
WW

Numer artykułu: (kat 22470)

Strumień świetlny (Oprawa): 1050 lm

Strumień świetlny (Lampy): 1050 lm

Moc opraw: 10.5 W

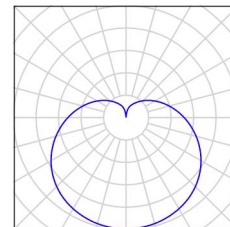
Klasyfikacja oświetleń CIE: 72

Kod Flux CIE: 31 58 81 72 100

Wyposażenie: 1 x GEVO MAX SMD E27-WW

(Czynnik korekcyjny 1.000).

Ilustracje oświetleń
znajdziesz w naszym
katalogu oświetleń.



Edytor
Telefon
faks
e-Mail

3.21 Pomieszczenie schowek / Wyniki szczegółowe

Całkowity strumień
światłny: 1050 lm
Moc całkowita: 10.5 W
Współczynnik
konserwacji: 0.77
Margines: 0.000 m

Powierzchnia	Średnie wartości natężenia [lx]			Współczynnik odbicia [%]	Średnia luminacja [cd/m ²]
	bezpośrednio	pośrednio	razem		
Płaszczyzna pracy	37	383	421	/	/
Podłoga	18	284	302	83	80
Sufit	160	541	701	90	201
Ściana 1	44	385	429	90	123
Ściana 2	61	394	455	90	130
Ściana 3	104	473	577	90	165
Ściana 4	47	390	437	90	125

Równomierności na płaszczyźnie pracy

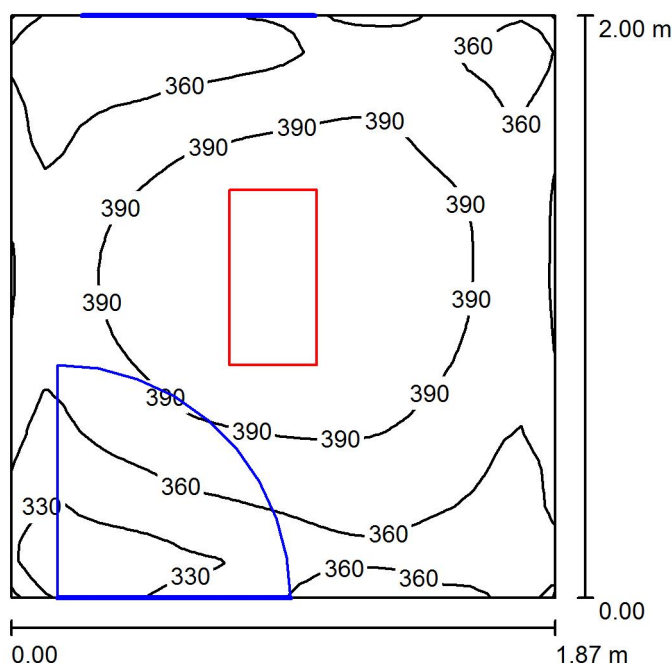
E_{\min} / E_m : 0.880 (1:1)

E_{\min} / E_{\max} : 0.807 (1:1)

Specyfikacja mocy przyłączeniowej: $8.88 \text{ W/m}^2 = 2.11 \text{ W/m}^2/100 \text{ lx}$ (Powierzchnia podstawowa: 1.18 m^2)

Edytor
Telefon
faks
e-Mail

3.20 Toalety a / Podsumowanie



Wysokość pomieszczenia: 2.600 m, Wysokość montażu: 2.600 m,
Współczynnik konserwacji: 0.77

Wartości Lux, Skala 1:26

Powierzchnia	ρ [%]	E_m [lx]	E_{min} [lx]	E_{max} [lx]	E_{min} / E_m
Płaszczyzna pracy	/	376	301	421	0.802
Podłoga	83	308	264	343	0.856
Sufit	90	330	273	692	0.827
Ściany (4)	90	330	242	468	/

Płaszczyzna pracy:

Wysokość: 0.850 m
Siatka: 32 x 32 Punkty
Margines: 0.000 m

Wykaz opraw

Nr.	Ilość	Etykieta (Czynnik korekcyjny)	Φ (Oprawa) [lm]	Φ (Lampy) [lm]	P [W]
1	1	OPRAWA LED RAS 209 C Tr (1.000)	1622	1690	17.0
W sumie:			1622	1690	17.0

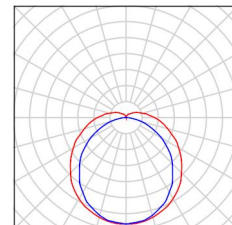
Specyfikacja mocy przyłączeniowej: $4.55 \text{ W/m}^2 = 1.21 \text{ W/m}^2/100 \text{ lx}$ (Powierzchnia podstawowa: 3.74 m^2)

Edytor
Telefon
faks
e-Mail

3.20 Toalety a / Lista opraw

1 Ilość OPRAWA LED RAS 209 C Tr
Numer artykułu:
Strumień świetlny (Oprawa): 1622 lm
Strumień świetlny (Lampy): 1690 lm
Moc opraw: 17.0 W
Klasyfikacja oświetleń CIE: 90
Kod Flux CIE: 42 71 89 90 96
Wyposażenie: 2 x LED LLP-T81 C 8W Tr
(Czynnik korekcyjny 1.000).

Ilustracje oświetleń
znajdziesz w naszym
katalogu oświetleń.



Edytor
Telefon
faks
e-Mail

3.20 Toalety a / Wyniki szczegółowe

Całkowity strumień
światłny: 1622 lm
Moc całkowita: 17.0 W
Współczynnik
konserwacji: 0.77
Margines: 0.000 m

Powierzchnia	Średnie wartości natężenia [lx]			Współczynnik odbicia [%]	Średnia luminacja [cd/m²]
	bezpośrednio	pośrednio	razem		
Płaszczyzna pracy	82	294	376	/	/
Podłoga	44	264	308	83	81
Sufit	30	300	330	90	95
Ściana 1	37	285	322	90	92
Ściana 2	53	282	335	90	96
Ściana 3	46	287	333	90	96
Ściana 4	56	275	331	90	95

Równomierności na płaszczyźnie pracy

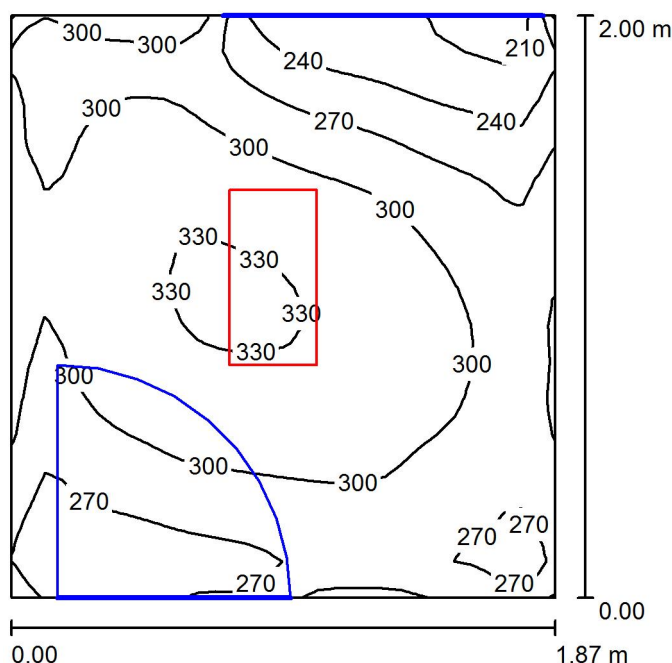
E_{\min} / E_m : 0.802 (1:1)

E_{\min} / E_{\max} : 0.715 (1:1)

Specyfikacja mocy przyłączeniowej: $4.55 \text{ W/m}^2 = 1.21 \text{ W/m}^2/100 \text{ lx}$ (Powierzchnia podstawowa: 3.74 m^2)

Edytor
Telefon
faks
e-Mail

3.20 Toalety b / Podsumowanie



Wysokość pomieszczenia: 2.600 m, Wysokość montażu: 2.600 m,
Współczynnik konserwacji: 0.77

Wartości Lux, Skala 1:26

Powierzchnia	ρ [%]	E_m [lx]	E_{min} [lx]	E_{max} [lx]	E_{min} / E_m
Płaszczyzna pracy	/	291	193	336	0.664
Podłoga	83	245	205	287	0.838
Sufit	90	250	192	603	0.768
Ściany (4)	90	255	182	381	/

Płaszczyzna pracy:

Wysokość: 0.850 m
Siatka: 32 x 32 Punkty
Margines: 0.000 m

Wykaz opraw

Nr.	Ilość	Etykieta (Czynnik korekcyjny)	Φ (Oprawa) [lm]	Φ (Lampy) [lm]	P [W]
1	1	OPRAWA LED RAS 209 C Tr (1.000)	1622	1690	17.0
W sumie:			1622	1690	17.0

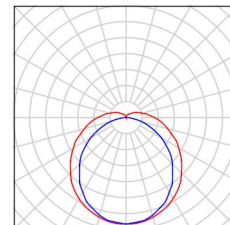
Specyfikacja mocy przyłączeniowej: $4.55 \text{ W/m}^2 = 1.56 \text{ W/m}^2/100 \text{ lx}$ (Powierzchnia podstawowa: 3.74 m^2)

Edytor
Telefon
faks
e-Mail

3.20 Toalety b / Lista opraw

1 Ilość OPRAWA LED RAS 209 C Tr
Numer artykułu:
Strumień świetlny (Oprawa): 1622 lm
Strumień świetlny (Lampy): 1690 lm
Moc opraw: 17.0 W
Klasyfikacja oświetleń CIE: 90
Kod Flux CIE: 42 71 89 90 96
Wyposażenie: 2 x LED LLP-T81 C 8W Tr
(Czynnik korekcyjny 1.000).

Ilustracje oświetleń
znajdziesz w naszym
katalogu oświetleń.



Edytor
Telefon
faks
e-Mail

3.20 Toalety b / Wyniki szczegółowe

Całkowity strumień
światłny: 1622 lm
Moc całkowita: 17.0 W
Współczynnik
konserwacji: 0.77
Margines: 0.000 m

Powierzchnia	Średnie wartości natężenia [lx]			Współczynnik odbicia [%]	Średnia luminacja [cd/m²]
	bezpośrednio	pośrednio	razem		
Płaszczyzna pracy	82	209	291	/	/
Podłoga	44	201	245	83	65
Sufit	30	221	250	90	72
Ściana 1	37	209	246	90	70
Ściana 2	53	201	254	90	73
Ściana 3	38	219	257	90	74
Ściana 4	56	208	264	90	76

Równomierności na płaszczyźnie pracy

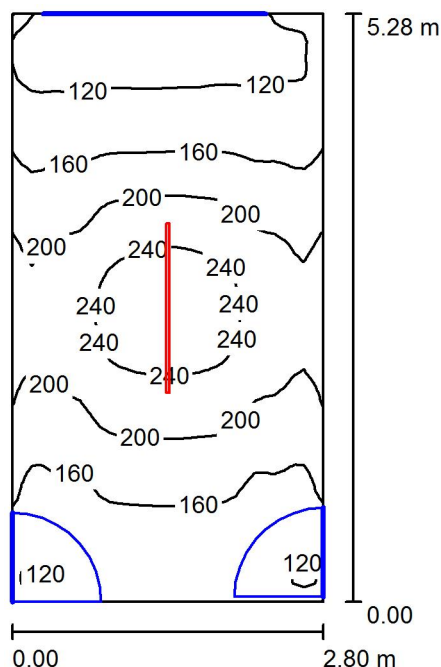
E_{\min} / E_m : 0.664 (1:2)

E_{\min} / E_{\max} : 0.575 (1:2)

Specyfikacja mocy przyłączeniowej: $4.55 \text{ W/m}^2 = 1.56 \text{ W/m}^2/100 \text{ lx}$ (Powierzchnia podstawowa: 3.74 m^2)

Edytor
Telefon
faks
e-Mail

Klatka schodowa / Podsumowanie



Wysokość pomieszczenia: 2.600 m, Wysokość montażu: 2.600 m,
Współczynnik konserwacji: 0.77

Wartości Lux, Skala 1:68

Powierzchnia	ρ [%]	E_m [lx]	E_{min} [lx]	E_{max} [lx]	E_{min} / E_m
Płaszczyzna pracy	/	173	84	261	0.486
Podłoga	83	153	101	192	0.660
Sufit	90	146	93	2473	0.636
Ściany (4)	90	145	97	240	/

Płaszczyzna pracy:

Wysokość: 0.850 m
Siatka: 32 x 64 Punkty
Margines: 0.000 m

UGR

Lewa ściana 22
Dolna ściana 26
(CIE, SHR = 0.25.)

Wzdłuż-

W poprzek

21
22

do osi oświetlenia

Wykaz opraw

Nr.	Ilość	Etykieta (Czynnik korekcyjny)	Φ (Oprawa) [lm]	Φ (Lampy) [lm]	P [W]
1	1	KANLUX S.A. (kat 23392) ASANT LED 25W-NW (1.000)	2200	2200	25.0
W sumie:			2200	2200	25.0

Specyfikacja mocy przyłączeniowej: $1.69 \text{ W/m}^2 = 0.98 \text{ W/m}^2/100 \text{ lx}$ (Powierzchnia podstawowa: 14.78 m^2)

Edytor
Telefon
faks
e-Mail

Klatka schodowa / Lista opraw

1 Ilość

KANLUX S.A. (kat 23392) ASANT LED 25W-NW

Numer artykułu: (kat 23392)

Strumień świetlny (Oprawa): 2200 lm

Strumień świetlny (Lampy): 2200 lm

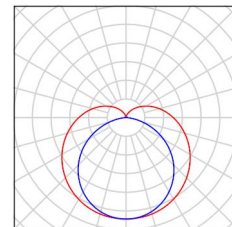
Moc opraw: 25.0 W

Klasyfikacja oświetleń CIE: 83

Kod Flux CIE: 37 65 86 83 100

Wyposażenie: 1 x ASANT LED 25W-NW
(Czynnik korekcyjny 1.000).

Ilustracje oświetleń
znajdziesz w naszym
katalogu oświetleń.



Edytor
Telefon
faks
e-Mail

Klatka schodowa / Wyniki szczegółowe

Całkowity strumień
światłny: 2200 lm
Moc całkowita: 25.0 W
Współczynnik
konserwacji: 0.77
Margines: 0.000 m

Powierzchnia	Średnie wartości natężenia [lx]			Współczynnik odbicia [%]	Średnia luminacja [cd/m ²]
	bezpośrednio	pośrednio	razem		
Płaszczyzna pracy	45	128	173	/	/
Podłoga	30	123	153	83	40
Sufit	21	124	146	90	42
Ściana 1	12	118	130	90	37
Ściana 2	31	124	155	90	44
Ściana 3	10	115	126	90	36
Ściana 4	31	122	153	90	44

Równomierności na płaszczyźnie pracy

E_{\min} / E_m : 0.486 (1:2)

E_{\min} / E_{\max} : 0.321 (1:3)

UGR

Lewa ściana

Dolna ściana

(CIE, SHR = 0.25.)

Wzdłuż-

22

26

W poprzek

21

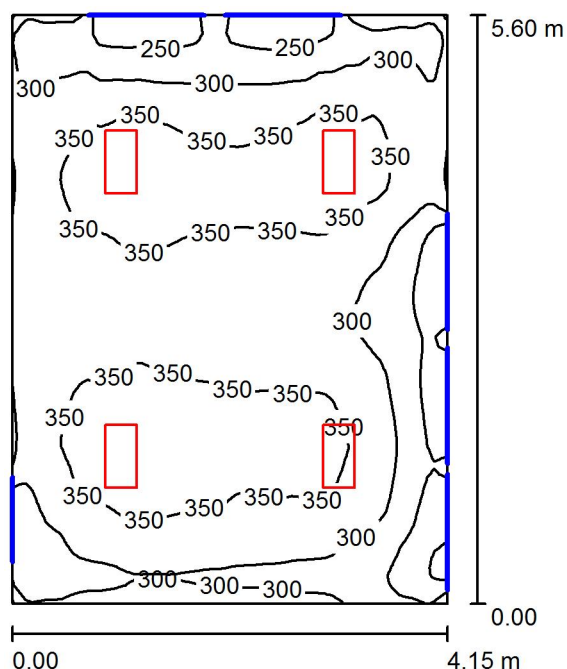
22

do osi oświetlenia

Specyfikacja mocy przyłączeniowej: $1.69 \text{ W/m}^2 = 0.98 \text{ W/m}^2/100 \text{ lx}$ (Powierzchnia podstawowa: 14.78 m^2)

Edytor
Telefon
faks
e-Mail

Garderoba / Podsumowanie



Wysokość pomieszczenia: 2.600 m, Wysokość montażu: 2.600 m,
Współczynnik konserwacji: 0.77

Wartości Lux, Skala 1:72

Powierzchnia	ρ [%]	E_m [lx]	E_{min} [lx]	E_{max} [lx]	E_{min} / E_m
Płaszczyzna pracy	/	321	183	386	0.568
Podłoga	83	285	215	344	0.757
Sufit	90	245	199	612	0.812
Ściany (4)	90	274	184	387	/

Płaszczyzna pracy:

Wysokość: 0.850 m
Siatka: 64 x 64 Punkty
Margines: 0.000 m

UGR

Lewa ściana
Dolna ściana

Wzdłuż-

18

W poprzek

17

do osi oświetlenia

18

(CIE, SHR = 0.25.)

Wykaz opraw

Nr.	Ilość	Etykieta (Czynnik korekcyjny)	Φ (Oprawa) [lm]	Φ (Lampy) [lm]	P [W]
1	4	OPRAWA LED RAS 209 C Tr (1.000)	1622	1690	17.0
W sumie:			6488	6760	68.0

Specyfikacja mocy przyłączeniowej: $2.93 \text{ W/m}^2 = 0.91 \text{ W/m}^2/100 \text{ lx}$ (Powierzchnia podstawowa: 23.24 m^2)

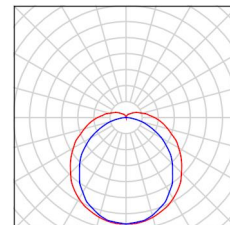
Edytor
Telefon
faks
e-Mail

Garderoba / Lista opraw

4 Ilość

OPRAWA LED RAS 209 C Tr
Numer artykułu:
Strumień świetlny (Oprawa): 1622 lm
Strumień świetlny (Lampy): 1690 lm
Moc opraw: 17.0 W
Klasyfikacja oświetleń CIE: 90
Kod Flux CIE: 42 71 89 90 96
Wyposażenie: 2 x LED LLP-T81 C 8W Tr
(Czynnik korekcyjny 1.000).

Ilustracje oświetleń
znajdziesz w naszym
katalogu oświetleń.



Edytor
Telefon
faks
e-Mail

Garderoba / Wyniki szczegółowe

Całkowity strumień
światłny: 6488 lm
Moc całkowita: 68.0 W
Współczynnik
konserwacji: 0.77
Margines: 0.000 m

Powierzchnia	Średnie wartości natężenia [lx]			Współczynnik odbicia [%]	Średnia luminacja [cd/m ²]
	bezpośrednio	pośrednio	razem		
Płaszczyzna pracy	106	216	321	/	/
Podłoga	77	208	285	83	75
Sufit	20	225	245	90	70
Ściana 1	43	209	252	90	72
Ściana 2	64	224	288	90	82
Ściana 3	40	231	271	90	78
Ściana 4	63	216	279	90	80

Równomierności na płaszczyźnie pracy

E_{\min} / E_m : 0.568 (1:2)

E_{\min} / E_{\max} : 0.472 (1:2)

UGR

Lewa ściana

Dolna ściana

(CIE, SHR = 0.25.)

Wzdłuż-

18

20

W poprzek

17

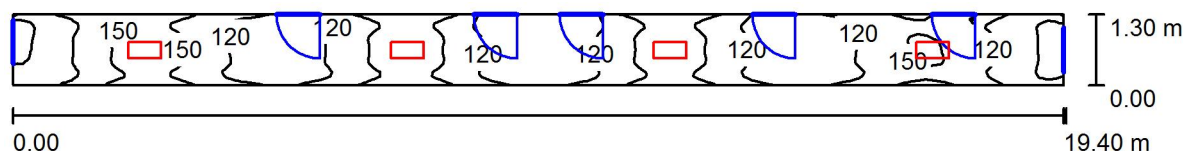
18

do osi oświetlenia

Specyfikacja mocy przyłączeniowej: $2.93 \text{ W/m}^2 = 0.91 \text{ W/m}^2/100 \text{ lx}$ (Powierzchnia podstawowa: 23.24 m^2)

Edytor
Telefon
faks
e-Mail

Korytarz biurowy / Podsumowanie



Wysokość pomieszczenia: 2.900 m, Wysokość montażu: 2.900 m,
Współczynnik konserwacji: 0.77

Wartości Lux, Skala 1:139

Powierzchnia	ρ [%]	E_m [lx]	E_{min} [lx]	E_{max} [lx]	E_{min} / E_m
Płaszczyzna pracy	/	127	73	173	0.570
Podłoga	83	113	82	142	0.732
Sufit	90	118	76	307	0.644
Ściany (4)	90	117	72	283	/

Płaszczyzna pracy:

Wysokość: 0.850 m
Siatka: 128 x 16 Punkty
Margines: 0.000 m

Wykaz opraw

Nr.	Ilość	Etykieta (Czynnik korekcyjny)	Φ (Oprawa) [lm]	Φ (Lampy) [lm]	P [W]
1	4	OPRAWA LED RAS 109 C Tr (1.000)	806	840	8.0
W sumie:			3225	3360	32.0

Specyfikacja mocy przyłączeniowej: $1.27 \text{ W/m}^2 = 1.00 \text{ W/m}^2/100 \text{ lx}$ (Powierzchnia podstawowa: 25.22 m^2)

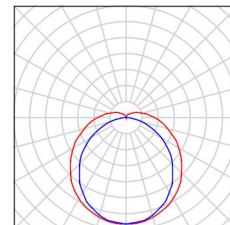
Edytor
Telefon
faks
e-Mail

Korytarz biurowy / Lista opraw

4 Ilość

OPRAWA LED RAS 109 C Tr
Numer artykułu:
Strumień świetlny (Oprawa): 806 lm
Strumień świetlny (Lampy): 840 lm
Moc opraw: 8.0 W
Klasyfikacja oświetleń CIE: 90
Kod Flux CIE: 42 71 89 90 96
Wyposażenie: 1 x LED LLP-T81 C 8W Tr
(Czynnik korekcyjny 1.000).

Ilustracje oświetleń
znajdziesz w naszym
katalogu oświetleń.



Edytor
Telefon
faks
e-Mail

Korytarz biurowy / Wyniki szczegółowe

Całkowity strumień
światłny: 3225 lm
Moc całkowita: 32.0 W
Współczynnik
konserwacji: 0.77
Margines: 0.000 m

Powierzchnia	Średnie wartości natężenia [lx]			Współczynnik odbicia [%]	Średnia luminacja [cd/m ²]
	bezpośrednio	pośrednio	razem		
Płaszczyzna pracy	24	103	127	/	/
Podłoga	17	96	113	83	30
Sufit	8.27	109	118	90	34
Ściana 1	16	101	117	90	33
Ściana 2	5.10	87	92	90	26
Ściana 3	17	103	120	90	34
Ściana 4	5.04	94	99	90	28

Równomierności na płaszczyźnie pracy

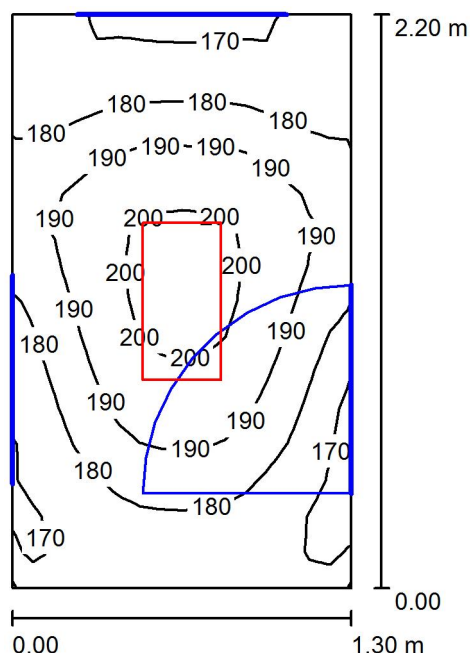
E_{\min} / E_m : 0.570 (1:2)

E_{\min} / E_{\max} : 0.420 (1:2)

Specyfikacja mocy przyłączeniowej: $1.27 \text{ W/m}^2 = 1.00 \text{ W/m}^2/100 \text{ lx}$ (Powierzchnia podstawowa: 25.22 m^2)

Edytor
Telefon
faks
e-Mail

3.18 / Podsumowanie



Wysokość pomieszczenia: 2.700 m, Wysokość montażu: 2.700 m,
Współczynnik konserwacji: 0.77

Wartości Lux, Skala 1:29

Powierzchnia	ρ [%]	E_m [lx]	E_{min} [lx]	E_{max} [lx]	E_{min} / E_m
Płaszczyzna pracy	/	184	162	204	0.883
Podłoga	83	144	132	158	0.920
Sufit	90	182	146	353	0.801
Ściany (4)	90	172	112	316	/

Płaszczyzna pracy:

Wysokość: 0.850 m
Siatka: 16 x 16 Punkty
Margines: 0.000 m

Wykaz opraw

Nr.	Ilość	Etykieta (Czynnik korekcyjny)	Φ (Oprawa) [lm]	Φ (Lampy) [lm]	P [W]
1	1	OPRAWA LED RAS 109 C Tr (1.000)	806	840	8.0
W sumie:			806	840	8.0

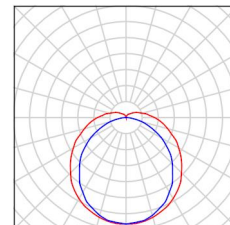
Specyfikacja mocy przyłączeniowej: $2.80 \text{ W/m}^2 = 1.52 \text{ W/m}^2/100 \text{ lx}$ (Powierzchnia podstawowa: 2.86 m^2)

Edytor
Telefon
faks
e-Mail

3.18 / Lista opraw

1 Ilość OPRAWA LED RAS 109 C Tr
Numer artykułu:
Strumień świetlny (Oprawa): 806 lm
Strumień świetlny (Lampy): 840 lm
Moc opraw: 8.0 W
Klasyfikacja oświetleń CIE: 90
Kod Flux CIE: 42 71 89 90 96
Wyposażenie: 1 x LED LLP-T81 C 8W Tr
(Czynnik korekcyjny 1.000).

Ilustracje oświetleń
znajdziesz w naszym
katalogu oświetleń.



Edytor
Telefon
faks
e-Mail

3.18 / Wyniki szczegółowe

Całkowity strumień
światłny: 806 lm
Moc całkowita: 8.0 W
Współczynnik
konserwacji: 0.77
Margines: 0.000 m

Powierzchnia	Średnie wartości natężenia [lx]			Współczynnik odbicia [%]	Średnia luminacja [cd/m ²]
	bezpośrednio	pośrednio	razem		
Płaszczyzna pracy	39	145	184	/	/
Podłoga	21	123	144	83	38
Sufit	18	163	182	90	52
Ściana 1	20	137	157	90	45
Ściana 2	34	143	177	90	51
Ściana 3	20	147	167	90	48
Ściana 4	34	144	178	90	51

Równomierności na płaszczyźnie pracy

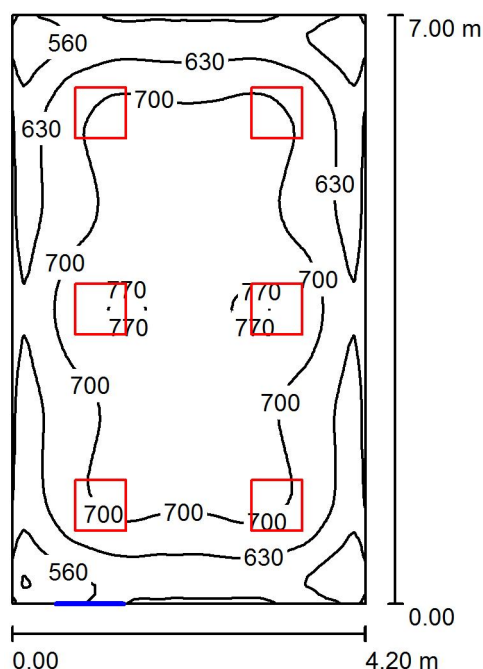
E_{\min} / E_m : 0.883 (1:1)

E_{\min} / E_{\max} : 0.797 (1:1)

Specyfikacja mocy przyłączeniowej: $2.80 \text{ W/m}^2 = 1.52 \text{ W/m}^2/100 \text{ lx}$ (Powierzchnia podstawowa: 2.86 m^2)

Edytor
Telefon
faks
e-Mail

3.14 Kabina filmowa / Podsumowanie



Wysokość pomieszczenia: 2.700 m, Wysokość montażu: 2.700 m,
Współczynnik konserwacji: 0.77

Wartości Lux, Skala 1:90

Powierzchnia	ρ [%]	E_m [lx]	E_{min} [lx]	E_{max} [lx]	E_{min} / E_m
Płaszczyzna pracy	/	671	453	777	0.676
Podłoga	83	595	447	675	0.752
Sufit	90	447	347	595	0.776
Ściany (4)	69	548	398	718	/

Płaszczyzna pracy:

Wysokość: 0.850 m
Siatka: 64 x 64 Punkty
Margines: 0.000 m

UGR

Lewa ściana
Dolna ściana

(CIE, SHR = 0.25.)

Wzdłuż-

19

W poprzek

18

17

do osi oświetlenia

Wykaz opraw

Nr.	Ilość	Etykieta (Czynnik korekcyjny)	Φ (Oprawa) [lm]	Φ (Lampy) [lm]	P [W]
1	6	OPRAWA LED RAS 409 C Tr (1.000)	3175	3190	34.0
W sumie:			19048	19140	204.0

Specyfikacja mocy przyłączeniowej: $6.94 \text{ W/m}^2 = 1.03 \text{ W/m}^2/100 \text{ lx}$ (Powierzchnia podstawowa: 29.40 m^2)

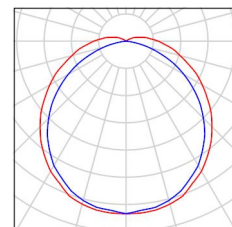
Edytor
Telefon
faks
e-Mail

3.14 Kabina filmowa / Lista opraw

6 Ilość

OPRAWA LED RAS 409 C Tr
Numer artykułu:
Strumień świetlny (Oprawa): 3175 lm
Strumień świetlny (Lampy): 3190 lm
Moc opraw: 34.0 W
Klasyfikacja oświetleń CIE: 96
Kod Flux CIE: 45 75 92 96 100
Wyposażenie: 4 x LED LLP-T81 C 8W Tr
(Czynnik korekcyjny 1.000).

Ilustracje oświetleń
znajdziesz w naszym
katalogu oświetleń.



Edytor
Telefon
faks
e-Mail

3.14 Kabina filmowa / Wyniki szczegółowe

Całkowity strumień
światłny: 19048 lm
Moc całkowita: 204.0 W
Współczynnik
konserwacji: 0.77
Margines: 0.000 m

Powierzchnia	Średnie wartości natężenia [lx]			Współczynnik odbicia [%]	Średnia luminacja [cd/m ²]
	bezpośrednio	pośrednio	razem		
Płaszczyzna pracy	273	397	671	/	/
Podłoga	207	388	595	83	157
Sufit	18	429	447	90	128
Ściana 1	109	410	519	69	114
Ściana 2	146	418	564	69	124
Ściana 3	111	414	525	69	115
Ściana 4	146	416	562	69	124

Równomierności na płaszczyźnie pracy

E_{\min} / E_m : 0.676 (1:1)

E_{\min} / E_{\max} : 0.583 (1:2)

UGR

Lewa ściana

Dolna ściana

(CIE, SHR = 0.25.)

Wzdłuż-

19

19

W poprzek

18

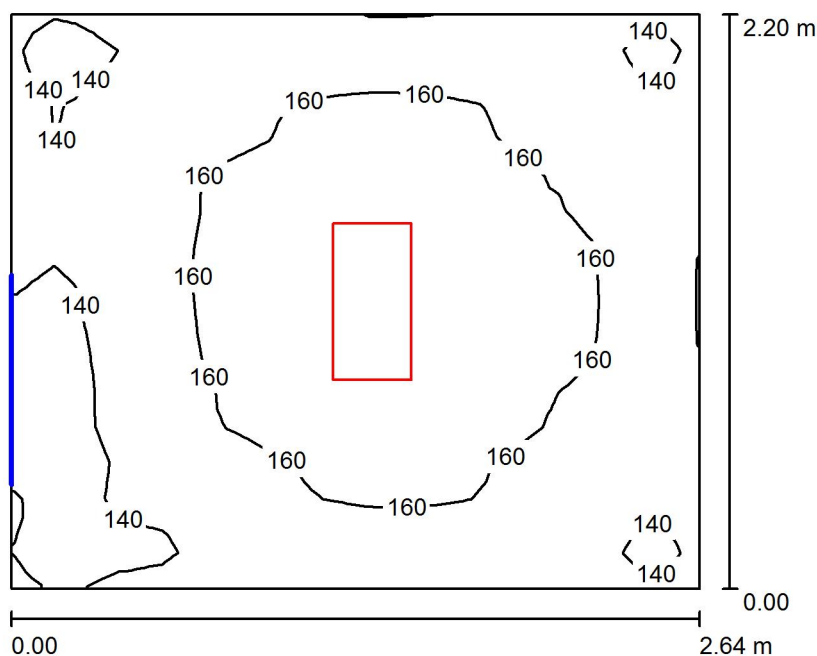
17

do osi oświetlenia

Specyfikacja mocy przyłączeniowej: $6.94 \text{ W/m}^2 = 1.03 \text{ W/m}^2/100 \text{ lx}$ (Powierzchnia podstawowa: 29.40 m^2)

Edytor
Telefon
faks
e-Mail

3.15 / Podsumowanie



Wysokość pomieszczenia: 2.700 m, Wysokość montażu: 2.700 m,
Współczynnik konserwacji: 0.77

Wartości Lux, Skala 1:29

Powierzchnia	ρ [%]	E_m [lx]	E_{min} [lx]	E_{max} [lx]	E_{min} / E_m
Płaszczyzna pracy	/	155	124	176	0.804
Podłoga	83	135	115	152	0.854
Sufit	90	131	112	309	0.853
Ściany (4)	90	135	108	162	/

Płaszczyzna pracy:

Wysokość: 0.850 m
Siatka: 32 x 32 Punkty
Margines: 0.000 m

Wykaz opraw

Nr.	Ilość	Etykieta (Czynnik korekcyjny)	Φ (Oprawa) [lm]	Φ (Lampy) [lm]	P [W]
1	1	OPRAWA LED RAS 109 C Tr (1.000)	806	840	8.0
W sumie:			806	840	8.0

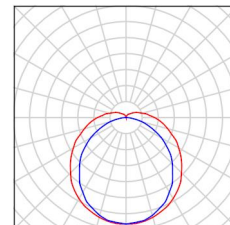
Specyfikacja mocy przyłączeniowej: $1.38 \text{ W/m}^2 = 0.89 \text{ W/m}^2 / 100 \text{ lx}$ (Powierzchnia podstawowa: 5.81 m^2)

Edytor
Telefon
faks
e-Mail

3.15 / Lista opraw

1 Ilość OPRAWA LED RAS 109 C Tr
Numer artykułu:
Strumień świetlny (Oprawa): 806 lm
Strumień świetlny (Lampy): 840 lm
Moc opraw: 8.0 W
Klasyfikacja oświetleń CIE: 90
Kod Flux CIE: 42 71 89 90 96
Wyposażenie: 1 x LED LLP-T81 C 8W Tr
(Czynnik korekcyjny 1.000).

Ilustracje oświetleń
znajdziesz w naszym
katalogu oświetleń.



Edytor
Telefon
faks
e-Mail

3.15 / Wyniki szczegółowe

Całkowity strumień
światłny: 806 lm
Moc całkowita: 8.0 W
Współczynnik
konserwacji: 0.77
Margines: 0.000 m

Powierzchnia	Średnie wartości natężenia [lx]			Współczynnik odbicia [%]	Średnia luminacja [cd/m ²]
	bezpośrednio	pośrednio	razem		
Płaszczyzna pracy	33	122	155	/	/
Podłoga	19	116	135	83	36
Sufit	9.71	121	131	90	38
Ściana 1	16	117	133	90	38
Ściana 2	20	118	137	90	39
Ściana 3	16	118	134	90	38
Ściana 4	18	119	137	90	39

Równomierności na płaszczyźnie pracy

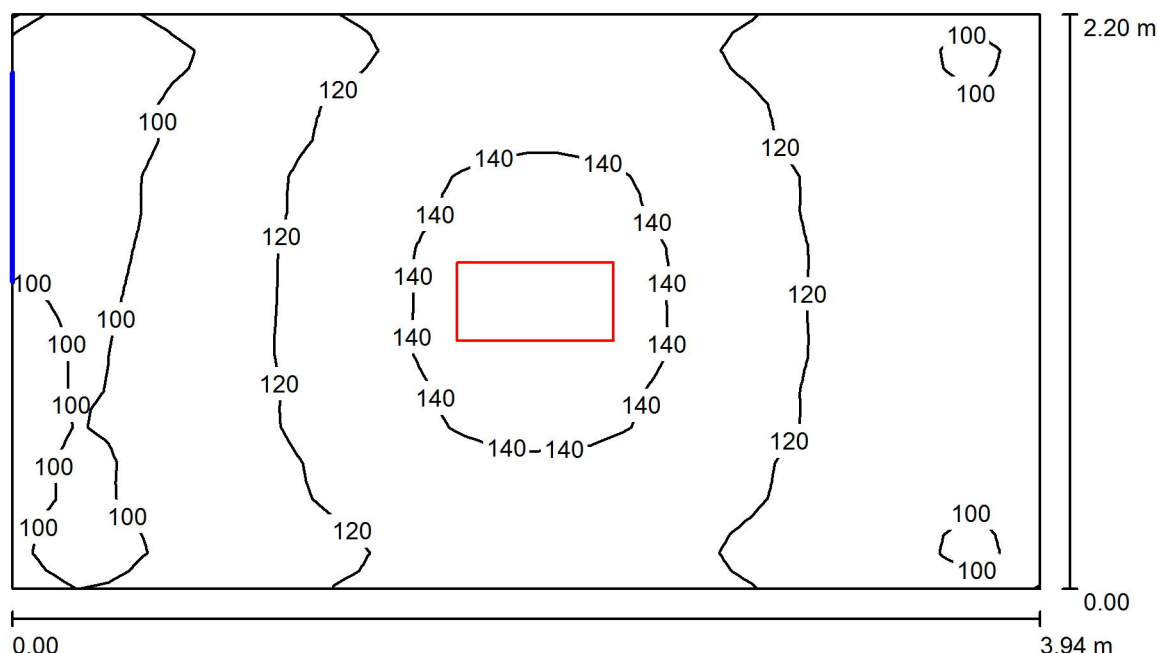
E_{\min} / E_m : 0.804 (1:1)

E_{\min} / E_{\max} : 0.707 (1:1)

Specyfikacja mocy przyłączeniowej: $1.38 \text{ W/m}^2 = 0.89 \text{ W/m}^2/100 \text{ lx}$ (Powierzchnia podstawowa: 5.81 m^2)

Edytor
Telefon
faks
e-Mail

3.16 / Podsumowanie



Wysokość pomieszczenia: 2.700 m, Wysokość montażu: 2.700 m,
Współczynnik konserwacji: 0.77

Wartości Lux, Skala 1:29

Powierzchnia	ρ [%]	E_m [lx]	E_{min} [lx]	E_{max} [lx]	E_{min} / E_m
Płaszczyzna pracy	/	119	85	149	0.714
Podłoga	83	106	86	117	0.809
Sufit	90	99	78	273	0.791
Ściany (4)	90	102	78	150	/

Płaszczyzna pracy:

Wysokość: 0.850 m
Siatka: 32 x 32 Punkty
Margines: 0.000 m

Wykaz opraw

Nr.	Ilość	Etykieta (Czynnik korekcyjny)	Φ (Oprawa) [lm]	Φ (Lampy) [lm]	P [W]
1	1	OPRAWA LED RAS 109 C Tr (1.000)	806	840	8.0
W sumie:			806	840	8.0

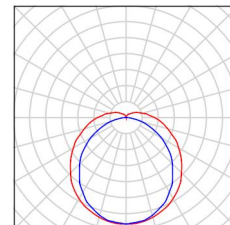
Specyfikacja mocy przyłączeniowej: $0.92 \text{ W/m}^2 = 0.78 \text{ W/m}^2/100 \text{ lx}$ (Powierzchnia podstawowa: 8.67 m^2)

Edytor
Telefon
faks
e-Mail

3.16 / Lista opraw

1 Ilość OPRAWA LED RAS 109 C Tr
Numer artykułu:
Strumień świetlny (Oprawa): 806 lm
Strumień świetlny (Lampy): 840 lm
Moc opraw: 8.0 W
Klasyfikacja oświetleń CIE: 90
Kod Flux CIE: 42 71 89 90 96
Wyposażenie: 1 x LED LLP-T81 C 8W Tr
(Czynnik korekcyjny 1.000).

Ilustracje oświetleń
znajdziesz w naszym
katalogu oświetleń.



Edytor
Telefon
faks
e-Mail

3.16 / Wyniki szczegółowe

Całkowity strumień
światłny: 806 lm
Moc całkowita: 8.0 W
Współczynnik
konserwacji: 0.77
Margines: 0.000 m

Powierzchnia	Średnie wartości natężenia [lx]			Współczynnik odbicia [%]	Średnia luminacja [cd/m ²]
	bezpośrednio	pośrednio	razem		
Płaszczyzna pracy	26	92	119	/	/
Podłoga	16	89	106	83	28
Sufit	6.54	92	99	90	28
Ściana 1	16	90	105	90	30
Ściana 2	8.05	89	98	90	28
Ściana 3	16	89	105	90	30
Ściana 4	7.15	88	95	90	27

Równomierności na płaszczyźnie pracy

E_{\min} / E_{\max} : 0.714 (1:1)

E_{\min} / E_{\max} : 0.568 (1:2)

Specyfikacja mocy przyłączeniowej: $0.92 \text{ W/m}^2 = 0.78 \text{ W/m}^2/100 \text{ lx}$ (Powierzchnia podstawowa: 8.67 m^2)