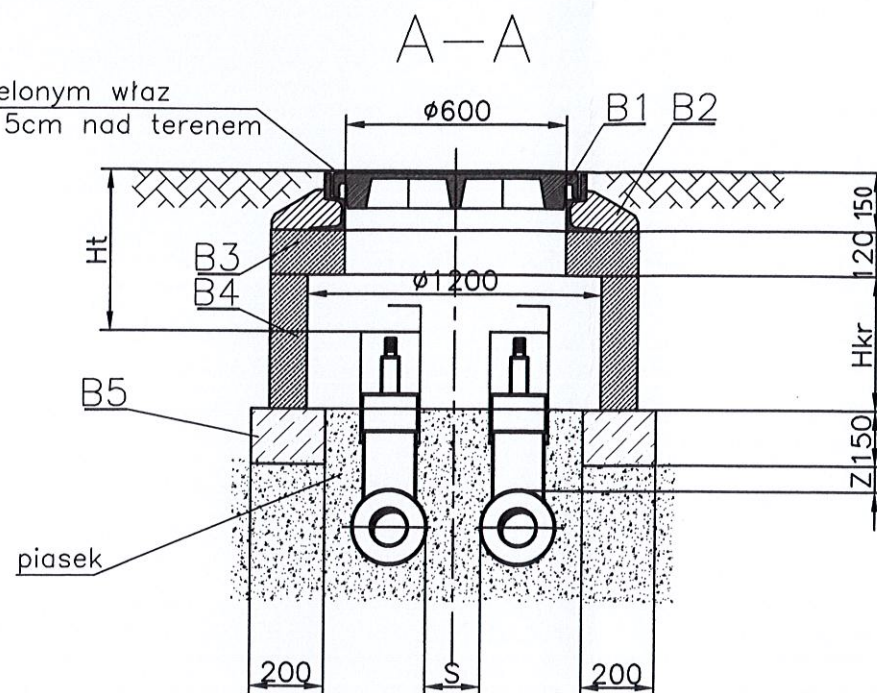
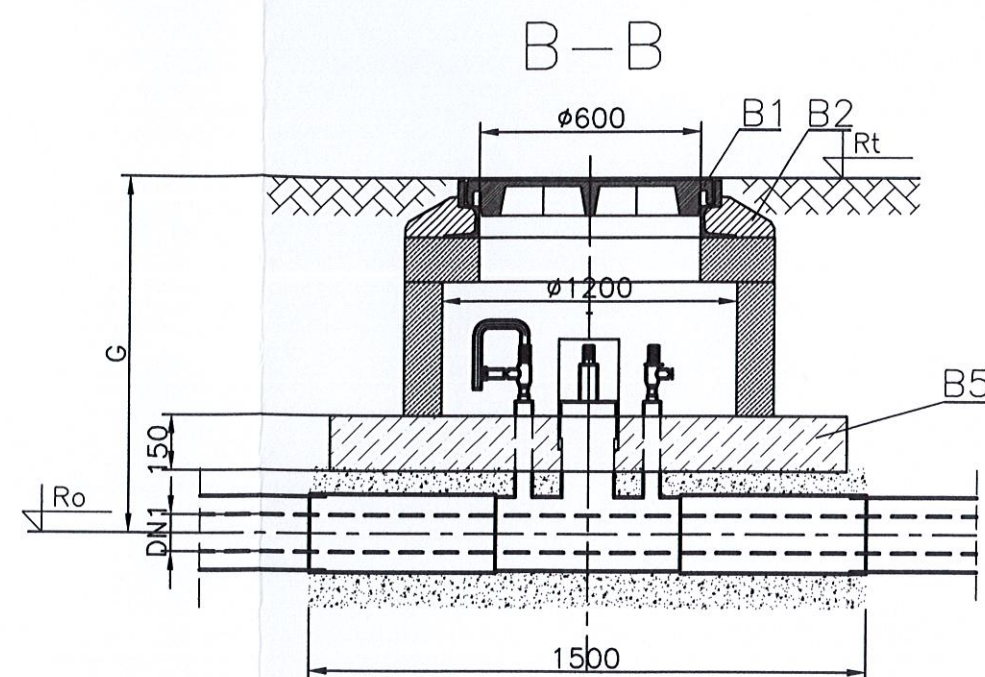
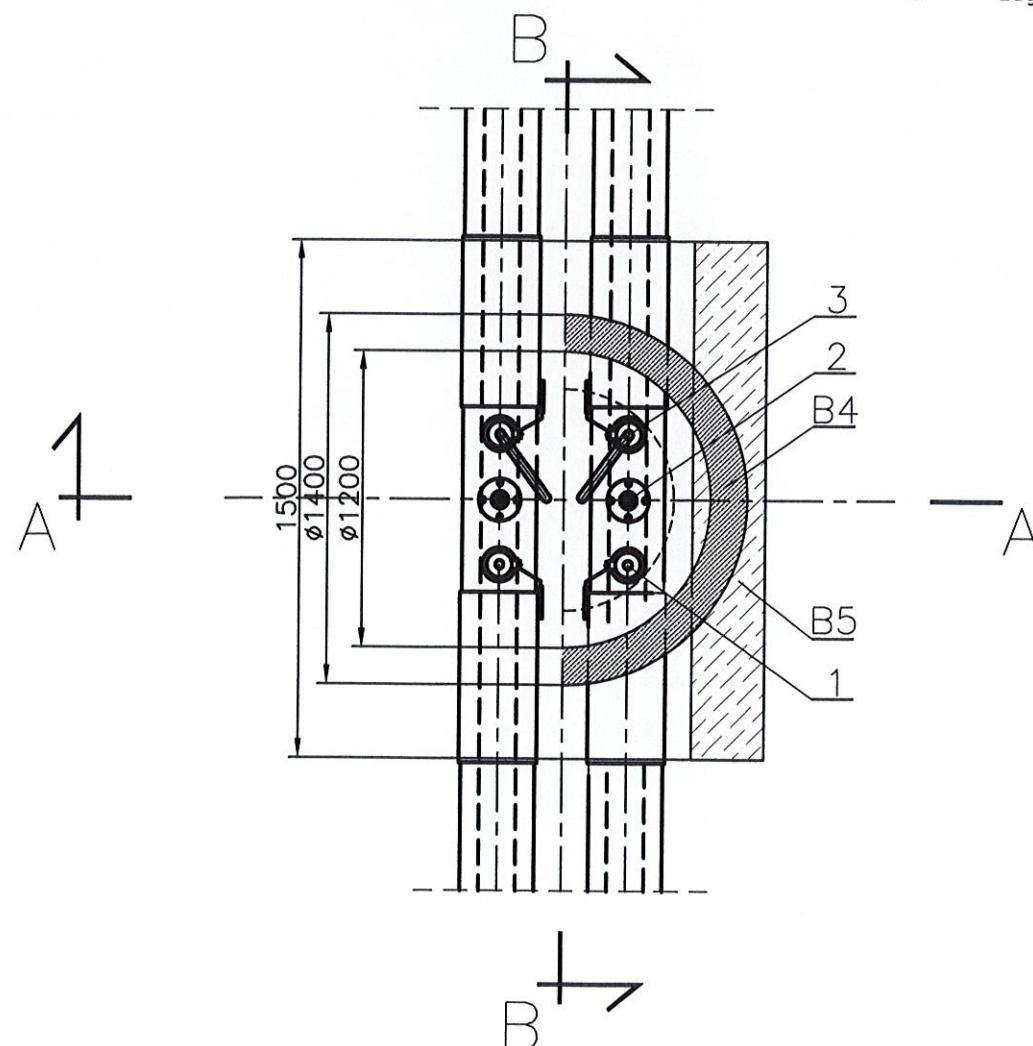


TYPOWA STUDZIENKA $\phi 1200$ Z ARMATURĄ CIEPŁOWNICZĄ

w terenie zielonym właz
osadzić ok. 5cm nad terenem



RZUT






OZNACZENIA ZMIENNYCH NA RYSUNKU:

Hkr - wysokość kęgów z rury betonowej Dn 1000mm lub Dn 1200mm;
Ht - odległość wierzchu nasady do poziomu terenu;
Z - odległość od krawędzi rury preizolowanej min. 100mm;
S - rozstaw rur preizolowanych;
G - zagłębienie rur preizolowanych - zgodnie z profilem podłużnym.

- 1 Odwodnienie preizolowane na rurze preizolowanej zakończone końcówką strażacką;
- 2 Preizolowany zawór odcinający z kapturkiem ochronnym z PE;
- 3 Odpowietrzenie preizolowane z rurą stalową skierowaną pionowo w górę a następnie skierowane na podsypkę piaskową;

ELEMENTY BUDOWLANO-KONSTRUKCYJNE

- B1 - Właz żeliwny Dn600 klasy D400 (w terenach zielonych B125);
B2 - Ustabilizowanie włazu betonem C20/25;
B3 - Płyta pokrywowa gr.120mm, z betonu C20/25 z otworem Dn600mm;
B4 - Kąg z rury betonowej zbrojonej Dw/Dz=1200/1400 z betonu C20/25 (wysokość do ustalenia na budowie);
B5 - Bloczki betonowe z betonu C20/25 o grubości 150mm.

Investor	Świętokrzyski Zarząd Dróg Wojewódzkich w Kielcach ul. Jagiellońska 72, 25-602 Kielce			
Jednostka projektowa	<div>Drog-Bud Sp. z o.o. Lubojenka adres: ul. Prosta 88/90, 42-209 Częstochowa</div>			
Stadium	PROJEKT BUDOWLANO-WYKONAWCZY			
Temat	Układ obwodnicowy miasta Włoszczowa - budowa obwodnicy miasta Włoszczowa w ciągu drogi wojewódzkiej Nr 786 wraz z połączeniem z drogą wojewódzką nr 742 i 785 /Etap I - Obwodnica Włoszczowy w ciągu DW 786/			
Obiekt	PRZEBUDOWA CIEPŁOCIĄGU			
Rysunek	SZCZEGÓŁ TYPOWEJ STUDNI ZAWOROWEJ			Skala --
	Imię i nazwisko	nr uprawnień projektowych	Podpis	Rys. nr 8
Projektant (branża instalacyjna)	MGR. INŻ KRZYSZTOF NAWROCKI	UPR.BUD. SKL/1930/POOS/07 do projektowania bez ograniczeń w specjalności instalacyjnej		
Sprawdzający (branża instalacyjna)	MGR. INŻ PRZEMYSŁAW ŚWIECIAK	UPR.BUD. SKL/3980/POOS/12 do projektowania bez ograniczeń w specjalności instalacyjnej		
EGZ. NR	data: LIPIEC 2018			