

# **PROJEKT TECHNICZNY**

## **REMONT NAWIERZCHNI DROGI W MIEJSCOWOŚCI BEBELNO WIEŚ**

Inwestor: **Gmina Włoszczowa**  
ul. Partyzantów 14, 29-100 Włoszczowa

Lokalizacja:      Miejscowość:      Bebelno Wieś  
                         Gmina:              Włoszczowa  
                         Powiat:             Włoszczowski  
                         Województwo:      świętokrzyskie

# **PROJEKT TECHNICZNY (MATERIAŁY DO ZGŁOSZENIA ROBÓT BUDOWLANYCH)**

## **„Remont nawierzchni drogi w miejscowości Bebelno Wieś”**

- |   |  |
|---|--|
| 1 | <b>CZĘŚĆ 1 – OPISOWA</b><br><b>Opis techniczny</b> |
| 2 | <b>CZĘŚĆ 2 – RYSUNKOWA</b>                         |

## SPIS TREŚCI

<b>1</b>	<b>Podstawa opracowania .....</b>	<b>3</b>
<b>2</b>	<b>Przedmiot i zakres opracowania.....</b>	<b>3</b>
<b>3</b>	<b>Stan istniejący .....</b>	<b>3</b>
3.1	<i>Istniejący teren.....</i>	3
3.2	<i>Stan istniejącej nawierzchni.....</i>	3
3.3	<i>Istniejące uzbrojenie terenu .....</i>	3
3.4	<i>Istniejąca zieleń w pasie drogowym.....</i>	4
<b>4</b>	<b>Projektowane rozwiązania techniczne .....</b>	<b>4</b>
4.1	<i>Założenia projektowe .....</i>	4
4.2	<i>Rozwiązanie wysokościowe, geometria przekroju poprzecznego.....</i>	4
<b>5</b>	<b>Konstrukcja nawierzchni .....</b>	<b>4</b>
<b>6</b>	<b>Uzbrojenie terenu.....</b>	<b>5</b>
<b>7</b>	<b>Warunki bezpieczeństwa prowadzenia robót.....</b>	<b>5</b>

## 1 Podstawa opracowania

- ⤴ Zlecenie wykonania dokumentacji projektowej przez Gminę Włoszczowa;
- ⤴ Mapa sytuacyjno-wysokościowa z uzbrojeniem podziemnym;
- ⤴ Ustawa z dnia 7 lipca 1994r. – Prawo budowlane z późniejszymi zmianami (Dz. U. Nr 207, poz. 2016 z 2003r).
- ⤴ Ustawa o drogach publicznych z dnia 21 marca 1985r. z późniejszymi zmianami (Dz. U. Nr 204, poz. 2086 z 2004r).
- ⤴ Rozporządzenie Ministra Transportu i Gospodarki Morskiej z dnia 2 marca 1999r. w sprawie warunków technicznych, jakim powinny odpowiadać drogi publiczne i ich usytuowanie (Dz. U. Nr 43, poz. 430 z 1999r).
- ⤴ Obowiązujące przepisy i normatywy.

## 2 Przedmiot i zakres opracowania

Przedmiotem niniejszego opracowania jest projekt techniczny remontu nawierzchni drogi usytuowanej na działce o nr ewid. 496 w Bebelnie-Wieś w zakresie robót:

- ⤴ Remont istniejącej asfaltowej nawierzchni;
- ⤴ budowę poboczy z kruszywa.

## 3 Stan istniejący

### 3.1 Istniejący teren

Teren objęty obszarem opracowania w całości położony jest w miejscowości Bebelno-Wieś na działce o numerze ewidencyjnym 496. Przedmiotowy odcinek drogi gminnej położony jest od skrzyżowania z drogą gminną na działce 514 do km 0+600. Przedmiotowy odcinek drogi w całości położony jest w terenie zabudowanym.

### 3.2 Stan istniejącej nawierzchni

Przy inwentaryzacji przedmiotowego odcinka drogi dokonano oceny wizualnej stanu nawierzchni. Obecna nawierzchnia posiada liczne nierówności poprzeczne oraz podłużne. Brak równości podłużnej i poprzecznej przyczynia się do zwiększonej emisji hałasu, obniża komfort jazdy i stan bezpieczeństwa.

### 3.3 Istniejące uzbrojenie terenu

Na podstawie pozyskanych podkładów geodezyjnych i po zebraniu danych w terenie stwierdza się, w strefie projektowanych robót, występowanie następującego uzbrojenia:

- podziemny wodociąg

- napowietrzna linia elektryczna niskiego napięcia
- sieć teletechniczna
- oświetlenie uliczne

### 3.4 Istniejąca zielen w pasie drogowym

Inwentaryzację zieleni przeprowadzono w lipcu 2018. Na obszarze opracowania nie stwierdzono występowania kolizji z istniejącym zadrzewieniem.

## 4 Projektowane rozwiązania techniczne

### 4.1 Założenia projektowe

Projektowany remont nawierzchni opierać się będzie na istniejącym przekroju drogi gminnej. Szerokość nawierzchni pozostanie niezmieniona i wyniesie 3,50m. Przy krawędzi jezdni zostaną wybudowane obustronne pobocze utwardzone szer. 0,50 m. Szczegóły dotyczące geometrii projektowanych elementów drogi oraz informacje dotyczące tyczenia osi jezdni przedstawione zostały na **rys. nr 2.1 Plan sytuacyjny**.

### 4.2 Rozwiązanie wysokościowe, geometria przekroju poprzecznego

Po planowanym remoncie nawierzchni niweleta jezdni powinna zapewniać prawidłowy odpływ wód opadowych – nie powinny one zalegać na osi jezdni jak to ma miejsce w chwili obecnej. Pochylenie poprzeczne jezdni będzie jednostronne, a jego wartość i kierunek zostały określone na Planie Sytuacyjnym. Spadek poprzeczny poboczy wyniesie 6% w kierunku zewnętrznym – od osi drogi. Szczegóły dotyczące spadków podłużnych zostały zobrazowane na rysunku 4.1 Profil Podłużny.

Zaprojektowano utwardzone pobocza o szerokości 0,50m wykonane z kruszywa stabilizowanego mechanicznie 0-31,5mm grubości warstwy 10cm.

## 5 Konstrukcja nawierzchni

### Projektowana konstrukcja drogi gminnej:

- 3cm nawierzchni z betonu asfaltowego AC 11 S warstwa ścieralna, gr. w-wy 3 cm, z asfaltem 50/70
- 4cm warstwa wiążąca z betonu asfaltowego AC 16 W warstwa grubości 4cm, z asfaltem 50/70 lub 35/50
- 10cm podbudowa z kruszywa łamanego 0/31,5
- 15cm podbudowa z kruszywa łamanego 0/63
- 8cm warstwa odsączająca z piasku podsypkowego

## 6 Uzbrojenie terenu

W celu uniknięcia ewentualnych kolizji lub awarii istniejącego uzbrojenia z elementami projektowanymi, należy napotkane uzbrojenie traktować, jako czynne i zabezpieczyć je przed uszkodzeniem np. przez podwieszenie w przekroju poprzecznym wykopu. W okolicach wodociągu roboty ziemne należy wykonać ręcznie zgodnie z warunkami określonymi przez gestora sieci.

## 7 Warunki bezpieczeństwa prowadzenia robót

Przy realizacji obiektu i późniejszej jego eksploatacji należy przestrzegać przepisów ochrony przeciwpożarowej i bhp, podanych w zarządzeniach:

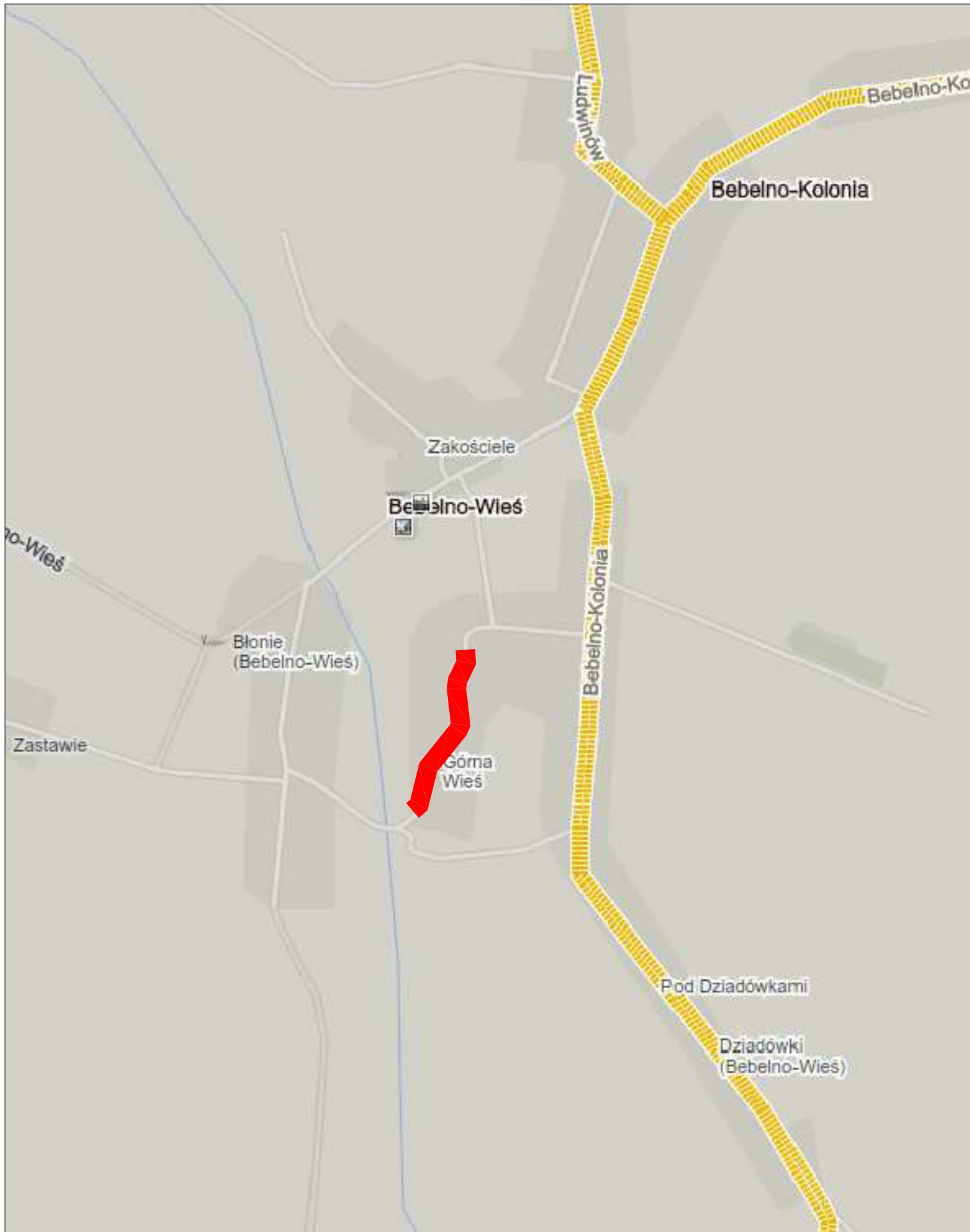
- Ustawa z dnia 24 sierpnia 1991r. o ochronie przeciwpożarowej /tekst jednolity Dz. U. Nr 147 poz. 1229 z 2002r/,
- Rozporządzenie MSW z dnia 3 listopada 1992r. w sprawie ochrony przeciwpożarowej budynków i innych obiektów budowlanych i terenów /Dz. U. Nr 92, poz. 460 i Nr 102 z 1995r. poz. 507/,
- Rozporządzenie M.K. oraz MGTiOŚ z dnia 10 lutego 1977r. w sprawie BHP przy robotach drogowych i mostowych /Dz. U. Nr 7 poz. 30/,
- Rozporządzenie MBiPMB z dnia 28 czerwca 1972r. w sprawie BHP przy robotach budowlano-montażowych i rozbiórkowych /Dz. U. Nr 13 poz. 93/.

*Opracował:*

*mgr inż. Karol Kossakowski*

## **CZEŚĆ 2 - RYSUNKOWA**

Numer rysunku	Numer arkusza	Przedmiot rysunku	Skala
1	1	Plan orientacyjny	1:5 000
2	3	Plan sytuacyjny	1:500
3	1	Przekrój konstrukcyjny	1:25
4	1	Profil Podłużny	1:50/500



**Odcinek remontowanej  
nawierzchni drogi gminnej**

**K APPA  
PROJEKT**

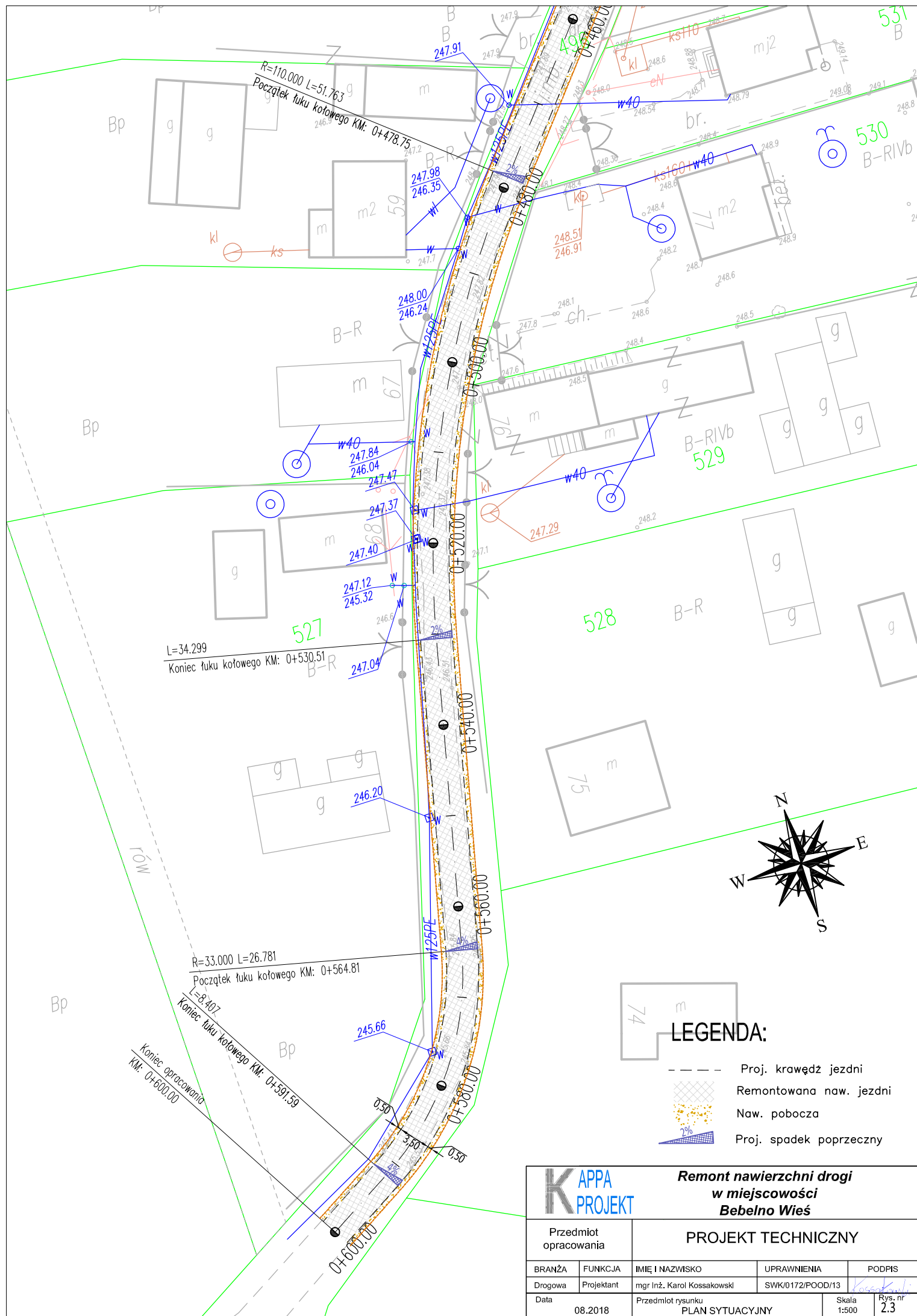
**Remont nawierzchni drogi  
w miejscowości  
Bebelno-Wieś**

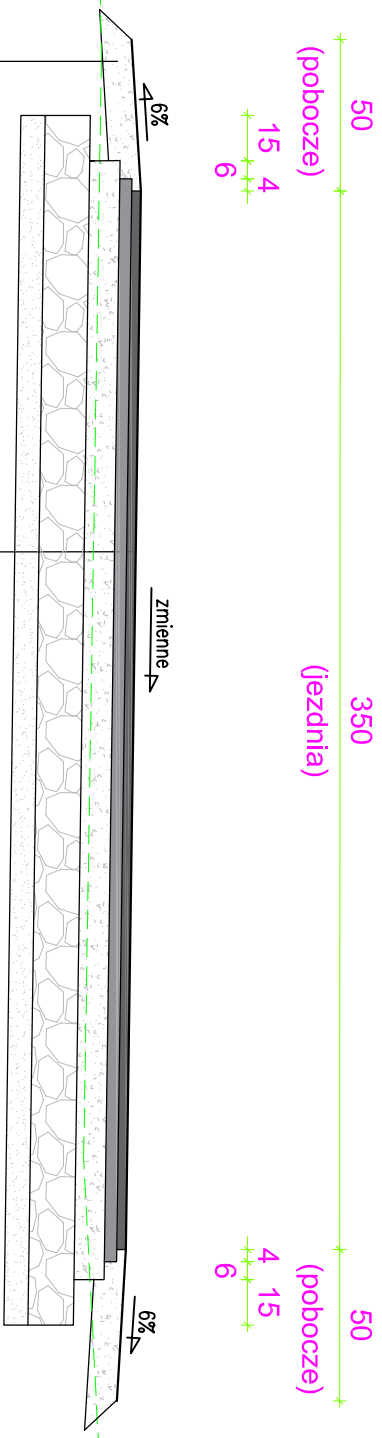
Przedmiot opracowania		PROJEKT TECHNICZNY		
BRANŻA	FUNKCJA	IMIĘ I NAZWISKO	UPRAWNIENIA	PODPIS
Drogowa	Projektant	mgr Inż. Karol Kossakowski	SWK/0172/POOD/13	
Data	Przedmiot rysunku		Skala	Rys. nr
08.2018	ORIENTACJA		1:5000	1.1












- kruszywo 0-31,5mm gr. 10cm
- warstwa wiążąca z AC16W gr. 4cm
- podbudowa z kruszywa 0-31,5mm gr. 10cm
- podbudowa z kruszywa 0-63mm gr. 15cm
- warstwa odsączająca z piasku gr. 8cm
- warstwa ścierna z AC15S gr. 3 cm

 <b>APPA</b> PROJEKT		Przedmiot opracowania		PROJEKT TECHNICZNY			
<b>Remont nawierzchni drogi w miejscowości Bebelno Wies</b>							
BRANŻA		FUNKCJA	IMIĘ I NAZWISKO	UPRAWNIENIA	SWK/0172/POOD/13	Skala 1:25	Rys. nr 3.1
Drogowa		Projektant	mgr inż. Karol Kossakowski		PRZEMOŁ KONSTRUKCYJNY		
Data		08.2018		Przedmiot rysunku			

