

OŚWIADCZENIE MAJĄTKOWE
wójta, zastępcy wójta, sekretarza gminy, skarbnika gminy, kierownika jednostki organizacyjnej gminy,
osoby zarządzającej i członka organu zarządzającego gminną osobą prawną oraz osoby wydającej
decyzje administracyjne w imieniu wójta¹

Włoszczowe....., dnia 31.08.2023 r.
(miejscowość)

Uwaga:

1. Osoba składająca oświadczenie obowiązana jest do zgodnego z prawdą, starannego i zupełnego wypełnienia każdej z rubryk.
2. Jeżeli poszczególne rubryki nie znajdują w konkretnym przypadku zastosowania, należy wpisać "nie dotyczy".
3. Osoba składająca oświadczenie obowiązana jest określić przynależność poszczególnych składników majątkowych, dochodów i zobowiązań do majątku odrębnego i majątku objętego małżeńską wspólnością majątkową.
4. Oświadczenie majątkowe dotyczy majątku w kraju i za granicą.
5. Oświadczenie majątkowe obejmuje również wierzytelności pieniężne.
6. W części A oświadczenia zawarte są informacje jawne, w części B zaś informacje niejawne dotyczące adresu zamieszkania składającego oświadczenie oraz miejsca położenia nieruchomości.

CZĘŚĆ A

Ja, niżej podpisany(a), EWA AGNIESZKA ADRIANOWICZ (FORNA)
(imiona i nazwisko oraz nazwisko rodowe)

urodzony(a) 20 kwietnia 1972 w Kielcach

..... zespół Płandret Oświatowy w Kielcach - dyrektor
(miejsce zatrudnienia, stanowisko lub funkcja)

po zapoznaniu się z przepisami ustawy z dnia 21 sierpnia 1997 r. o ograniczeniu prowadzenia działalności gospodarczej przez osoby pełniące funkcje publiczne (Dz. U. z 2017 r. poz. 1393) oraz ustawy z dnia 8 marca 1990 r. o samorządzie gminnym (Dz. U. z 2017 r. poz. 1875), zgodnie z art. 24h tej ustawy oświadczam, że posiadam wchodzące w skład małżeńskiej wspólności majątkowej lub stanowiące mój majątek odrębny:

I.

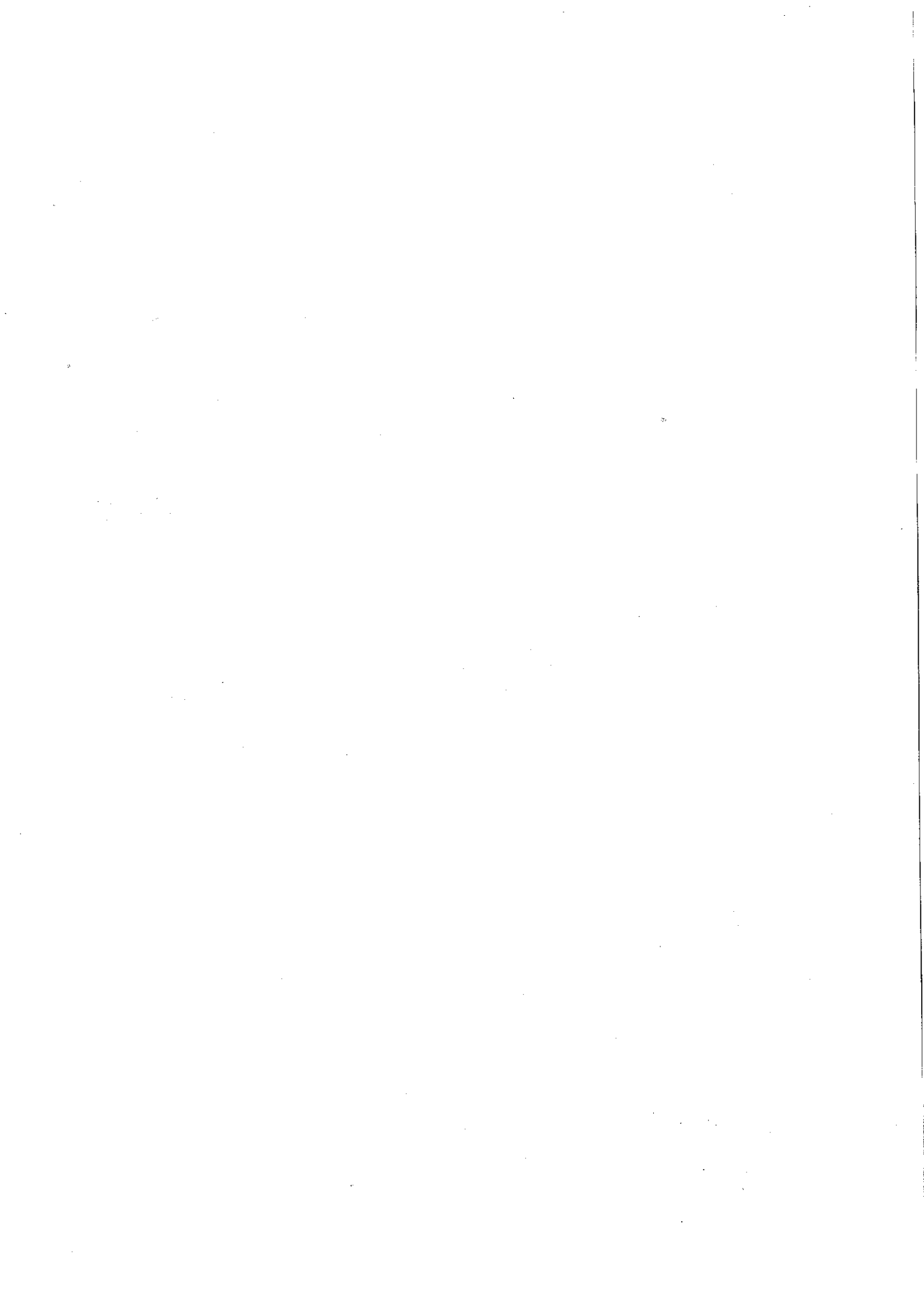
Zasoby pieniężne:

- środki pieniężne zgromadzone w walucie polskiej: 11 2007

- środki pieniężne zgromadzone w walucie obcej: nie dotyczy

- papiery wartościowe: nie dotyczy

..... na kwotę: nie dotyczy



II.

1. Dom o powierzchni: *114 oddzielny* m², o wartości: *114 oddzielny* tytuł prawny: *114 oddzielny*

2. Mieszkanie o powierzchni: *60m²* m², o wartości: *500.000* tytuł prawny: *wtosność*

3. Gospodarstwo rolne:

rodzaj gospodarstwa: *114 oddzielny*, powierzchnia: *114 oddzielny*

o wartości: *114 oddzielny*

rodzaj zabudowy: *114 oddzielny*

tytuł prawny: *114 oddzielny*

Z tego tytułu osiągnąłem(ęłam) w roku ubiegłym przychód i dochód w wysokości:

4. Inne nieruchomości:

powierzchnia: *1) miejsce parkingowe - 12,5 m²*

2) komórka lokatorska - 3,57 m²

o wartości: *1) 30.000 zł*

2) 8.000 zł

tytuł prawny: *1) własność*

2) własność

III.

Posiadam udziały w spółkach handlowych – należy podać liczbę i emitenta udziałów:

114 oddzielny

udziały te stanowią pakiet większy niż 10% udziałów w spółce:

114 oddzielny

Z tego tytułu osiągnąłem(ęłam) w roku ubiegłym dochód w wysokości:

114 oddzielny

IV.

Posiadam akcje w spółkach handlowych – należy podać liczbę i emitenta akcji:

114 oddzielny

akcje te stanowią pakiet większy niż 10% akcji w spółce:

114 oddzielny

Z tego tytułu osiągnąłem(ęłam) w roku ubiegłym dochód w wysokości: *114 oddzielny*

V.

Nabyłem(am) (nabył mój małżonek, z wyłączeniem mienia przynależnego do jego majątku odrębnego) od Skarbu Państwa, innej państwowej osoby prawnej, jednostek samorządu terytorialnego, ich związków, komunalnej osoby prawnej lub związku metropolitalnego następujące mienie, które podlegało zbyciu w drodze przetargu – należy podać opis mienia i datę nabycia, od kogo:

114 oddzielny

VI.

1. Prowadzę działalność gospodarczą² (należy podać formę prawną i przedmiot działalności):

114 oddzielny

- osobiście *nie dotyczy*
- wspólnie z innymi osobami *nie dotyczy*

Z tego tytułu osiągnąłem(ęłam) w roku ubiegłym przychód i dochód w wysokości: *nie dotyczy*

2. Zarządzam działalnością gospodarczą lub jestem przedstawicielem, pełnomocnikiem takiej działalności (należy podać formę prawną i przedmiot działalności):

- osobiście *nie dotyczy*
- wspólnie z innymi osobami *nie dotyczy*

Z tego tytułu osiągnąłem(ęłam) w roku ubiegłym dochód w wysokości: *nie dotyczy*

VII.

1. W spółkach handlowych (nazwa, siedziba spółki): *nie dotyczy*

- jestem członkiem zarządu (od kiedy): *nie dotyczy*
- jestem członkiem rady nadzorczej (od kiedy): *nie dotyczy*
- jestem członkiem komisji rewizyjnej (od kiedy): *nie dotyczy*

Z tego tytułu osiągnąłem(ęłam) w roku ubiegłym dochód w wysokości: *nie dotyczy*

2. W spółdzielniach:

- jestem członkiem zarządu (od kiedy): *nie dotyczy*
- jestem członkiem rady nadzorczej³ (od kiedy): *nie dotyczy*
- jestem członkiem komisji rewizyjnej (od kiedy): *nie dotyczy*

Z tego tytułu osiągnąłem(ęłam) w roku ubiegłym dochód w wysokości: *nie dotyczy*

3. W fundacjach prowadzących działalność gospodarczą:

- jestem członkiem zarządu (od kiedy): *nie dotyczy*
- jestem członkiem rady nadzorczej (od kiedy): *nie dotyczy*
- jestem członkiem komisji rewizyjnej (od kiedy): *nie dotyczy*

Z tego tytułu osiągnąłem(ęłam) w roku ubiegłym dochód w wysokości: *1mc przyrzą*

VIII.

Inne dochody osiągane z tytułu zatrudnienia lub innej działalności zarobkowej lub zajęć, z podaniem kwot uzyskiwanych z każdego tytułu:

Umowa o pracę - ZPO w Konwarach - 74801.666
Umowa zlecenie - OKE w Łodzi - 1939171

IX.

Składniki mienia ruchomego o wartości powyżej 10 000 złotych (w przypadku pojazdów mechanicznych należy podać markę, model i rok produkcji):

Samochód osobowy SUZUKI BALENO - 2011r. - 45000

X.

Zobowiązania pieniężne o wartości powyżej 10 000 złotych, w tym zaciągnięte kredyty i pożyczki oraz warunki, na jakich zostały udzielone (wobec kogo, w związku z jakim zdarzeniem, w jakiej wysokości):

1) Kredyt hipoteczny - bank BNP PARIBAS - 47860,54
kredyt zaciągnięty w wysokości 180000
we wykonaniu musiałam wnieść 10% wkładu własnego



CZĘŚĆ B

Powyższe oświadczenie składam świadomy(a), iż na podstawie art. 233 § 1 Kodeksu karnego za podanie nieprawdy lub zatajenie prawdy grozi kara pozbawienia wolności.

.....Niedzwiedź 31.08.2023.....
(miejsowość, data)

.....Ewa Polkówna.....
(podpis)

¹ Niewłaściwe skreślić.

² Nie dotyczy działalności wytwórczej w rolnictwie w zakresie produkcji roślinnej i zwierzęcej, w formie i zakresie gospodarstwa rodzinnego.

³ Nie dotyczy rad nadzorczych spółdzielni mieszkaniowych.

