

OŚWIADCZENIE MAJĄTKOWE

wójta, zastępcy wójta, sekretarza gminy, skarbnika gminy, kierownika jednostki organizacyjnej gminy, osoby zarządzającej i członka organu zarządzającego gminną osobą prawną oraz osoby wydającej decyzje administracyjne w imieniu wójta¹

Włoszczowa, dnia 26.04.2023r.
(miejscowość)

Uwaga:

1. Osoba składająca oświadczenie obowiązana jest do zgodnego z prawdą, starannego i zupełnego wypełnienia każdej z rubryk.
2. Jeżeli poszczególne rubryki nie znajdują w konkretnym przypadku zastosowania, należy wpisać "nie dotyczy".
3. Osoba składająca oświadczenie obowiązana jest określić przynależność poszczególnych składników majątkowych, dochodów i zobowiązań do majątku odrębnego i majątku objętego małżeńską wspólnością majątkową.
4. Oświadczenie majątkowe dotyczy majątku w kraju i za granicą.
5. Oświadczenie majątkowe obejmuje również wierzytelności pieniężne.
6. W części A oświadczenia zawarte są informacje jawne, w części B zaś informacje niejawne dotyczące adresu zamieszkania składającego oświadczenie oraz miejsca położenia nieruchomości.

CZĘŚĆ A

Ja, niżej podpisany(a), Henryka, Barbara Skiba, Skiba,
(imiona i nazwisko oraz nazwisko rodowe)

urodzony(a)19.01.1971r..... w Seceminie.....

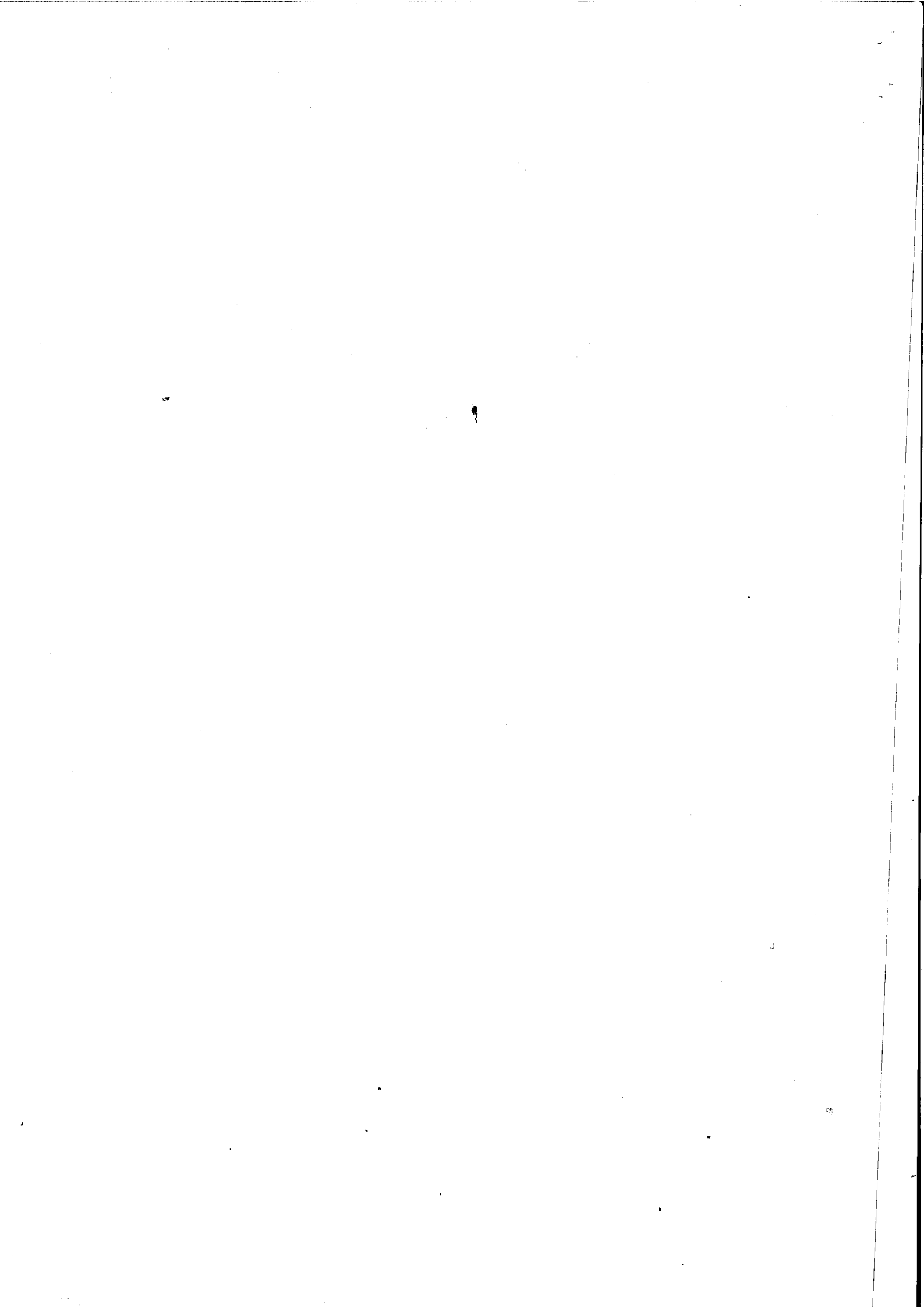
Urząd Gminy Włoszczowa, Sekretarz gminy
(miejsce zatrudnienia, stanowisko lub funkcja)

po zapoznaniu się z przepisami ustawy z dnia 21 sierpnia 1997 r. o ograniczeniu prowadzenia działalności gospodarczej przez osoby pełniące funkcje publiczne (Dz. U. z 2017 r. poz. 1393) oraz ustawy z dnia 8 marca 1990 r. o samorządzie gminnym (Dz. U. z 2017 r. poz. 1875), zgodnie z art. 24h tej ustawy oświadczam, że posiadam wchodzące w skład małżeńskiej wspólności majątkowej lub stanowiące mój majątek odrębny:

I.

Zasoby pieniężne:

- środki pieniężne zgromadzone w walucie polskiej: 60.000 zł...(majątek odrębny).....
- środki pieniężne zgromadzone w walucie obcej:nie dotyczy
- papiery wartościowe: nie dotyczy.....
- na kwotę: nie dotyczy.....



II.

1. Dom o powierzchni: nie dotyczy 99 m², o wartości: 80.000zł tytuł prawny: własność – majątek odrębny – nabyty w wyniku spadku po rodzicach i i umowy częściowych działów spadku,
Dom o powierzchni: nie dotyczy 91m², o wartości: 150.000zł tytuł prawny: współwłasność, udział 1/48 – majątek odrębny – nabyty w wyniku spadku po rodzicu,
2. Mieszkanie o powierzchni: ... nie dotyczy... m², o wartości: .. nie dotyczy... tytuł prawny: nie dotyczy.
3. Gospodarstwo rolne:
 - rodzaj gospodarstwa: ogólnorolne, powierzchnia: 5,27 ha
o wartości: 80.000 zł
rodzaj zabudowy: niezabudowane
tytuł prawny: współwłasność, 1/3 udziału, majątek odrębny, nabyty w wyniku spadku po rodzicach
Z tego tytułu osiągnąłem(ęłam) w roku ubiegłym przychód i dochód w wysokości: 0 zł i 0 zł.
 - rodzaj gospodarstwa: ogólnorolne, powierzchnia: 2,05 ha
o wartości: 48.600 zł
rodzaj zabudowy: niezabudowane
tytuł prawny: współwłasność, 1/24 udziału, majątek odrębny, nabyty w wyniku spadku po rodzicu
Z tego tytułu osiągnąłem(ęłam) w roku ubiegłym przychód i dochód w wysokości: 0 zł i 0 zł.
 - rodzaj gospodarstwa: ogólnorolne, powierzchnia: 0,28 ha
o wartości: 4.200zł
rodzaj zabudowy: niezabudowane
tytuł prawny: współwłasność, 1/48 udziału, majątek odrębny, nabyty w wyniku spadku po rodzicu
Z tego tytułu osiągnąłem(ęłam) w roku ubiegłym przychód i dochód w wysokości: 0 zł i 0 zł.
 - rodzaj gospodarstwa: ogólnorolne, powierzchnia: 0,56 ha,
o wartości: 1.764 zł
rodzaj zabudowy: niezabudowane
tytuł prawny: współwłasność, majątek odrębny, udział w 1/3 nabyty w wyniku spadku po rodzicach.
Z tego tytułu osiągnąłem(ęłam) w roku ubiegłym przychód i dochód w wysokości: 0 zł i 0 zł.
4. Inne nieruchomości:
 - powierzchnia: 0,26 ha (działka siedliskowa, zabudowana: dom murowany, zabudowa gospodarska)
o wartości: 170.000 zł
tytuł prawny: własność, majątek odrębny– nabyty w wyniku spadku po rodzicach i umowy częściowych działów spadku,
 - powierzchnia: 0,51 ha (działka siedliskowa, zabudowana: dom murowany, zabudowa gospodarska)
o wartości: 196.100 zł
tytuł prawny: współwłasność, majątek odrębny, udział w 1/48, nabyty w wyniku spadku po rodzicu,
 - powierzchnia: 0,49 ha (las)
o wartości: 16.000 zł
tytuł prawny: własność, majątek odrębny– nabyty w wyniku spadku po rodzicach i umowy częściowych działów spadku.

III.

Posiadam udziały w spółkach handlowych – należy podać liczbę i emitenta udziałów:

..... nie dotyczy.....

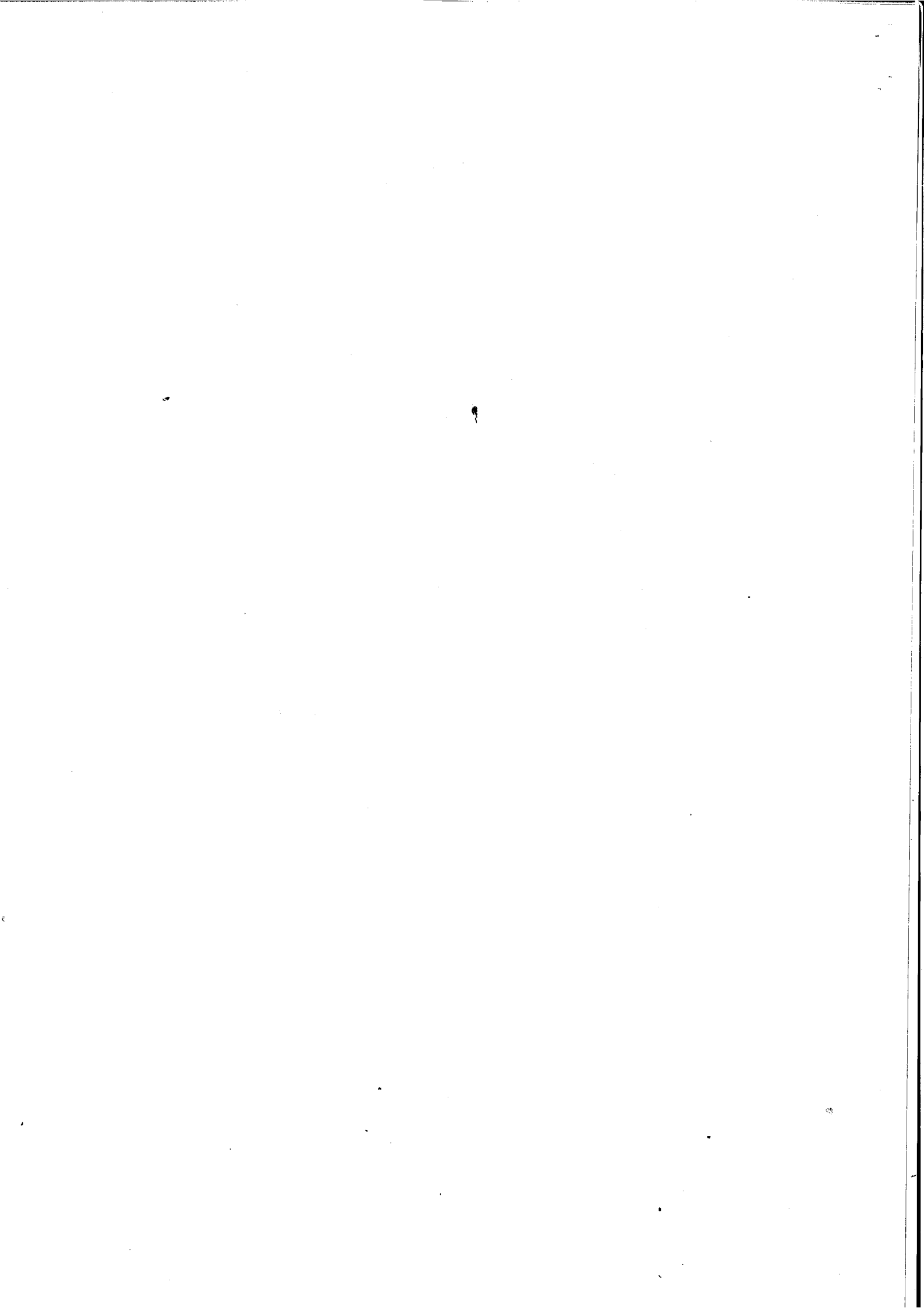
udziały te stanowią pakiet większy niż 10% udziałów w spółce: nie dotyczy.....

Z tego tytułu osiągnąłem(ęłam) w roku ubiegłym dochód w wysokości: nie dotyczy.....

IV.

Posiadam akcje w spółkach handlowych – należy podać liczbę i emitenta akcji:

Dele



..... nie dotyczy.....
.....
.....
akcje te stanowią pakiet większy niż 10% akcji w spółce:
..... nie dotyczy.....
Z tego tytułu osiągnąłem(ęłam) w roku ubiegłym dochód w wysokości: ... nie dotyczy.....

V.

Nabyłem(am) (nabył mój małżonek, z wyłączeniem mienia przynależnego do jego majątku odrębnego) od Skarbu Państwa, innej państwowej osoby prawnej, jednostek samorządu terytorialnego, ich związków, komunalnej osoby prawnej lub związku metropolitalnego następujące mienie, które podlegało zbyciu w drodze przetargu – należy podać opis mienia i datę nabycia, od kogo:

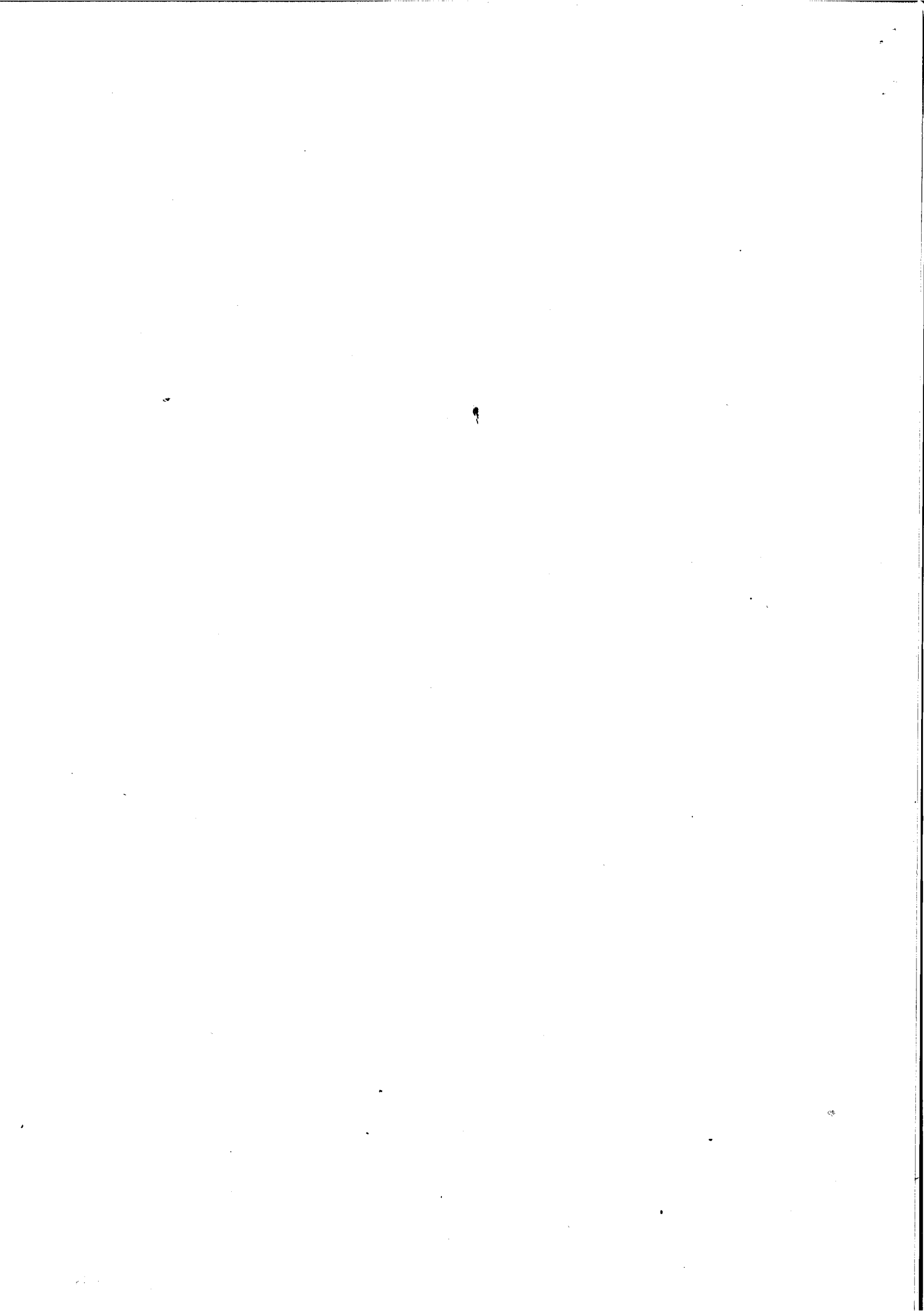
..... nie dotyczy.....
.....
.....
.....

VI.

1. Prowadzę działalność gospodarczą² (należy podać formę prawną i przedmiot działalności):

..... nie dotyczy.....

Dele



– osobiście nie dotyczy.....

– wspólnie z innymi osobami nie dotyczy.....

Z tego tytułu osiągnąłem(ęłam) w roku ubiegłym przychód i dochód w wysokości: ... nie dotyczy.....

2. Zarządzam działalnością gospodarczą lub jestem przedstawicielem, pełnomocnikiem takiej działalności (należy podać formę prawną i przedmiot działalności): nie dotyczy.....

– osobiście nie dotyczy.....

– wspólnie z innymi osobami nie dotyczy.....

Z tego tytułu osiągnąłem(ęłam) w roku ubiegłym dochód w wysokości: nie dotyczy.....

VII.

1. W spółkach handlowych (nazwa, siedziba spółki): nie dotyczy.....

– jestem członkiem zarządu (od kiedy): nie dotyczy.....

– jestem członkiem rady nadzorczej (od kiedy): nie dotyczy.....

– jestem członkiem komisji rewizyjnej (od kiedy): nie dotyczy.....

Z tego tytułu osiągnąłem(ęłam) w roku ubiegłym dochód w wysokości: nie dotyczy.....

2. W spółdzielniach:

..... nie dotyczy.....

– jestem członkiem zarządu (od kiedy): nie dotyczy.....

– jestem członkiem rady nadzorczej³ (od kiedy): nie dotyczy.....

– jestem członkiem komisji rewizyjnej (od kiedy): nie dotyczy.....

Z tego tytułu osiągnąłem(ęłam) w roku ubiegłym dochód w wysokości: nie dotyczy.....

3. W fundacjach prowadzących działalność gospodarczą:

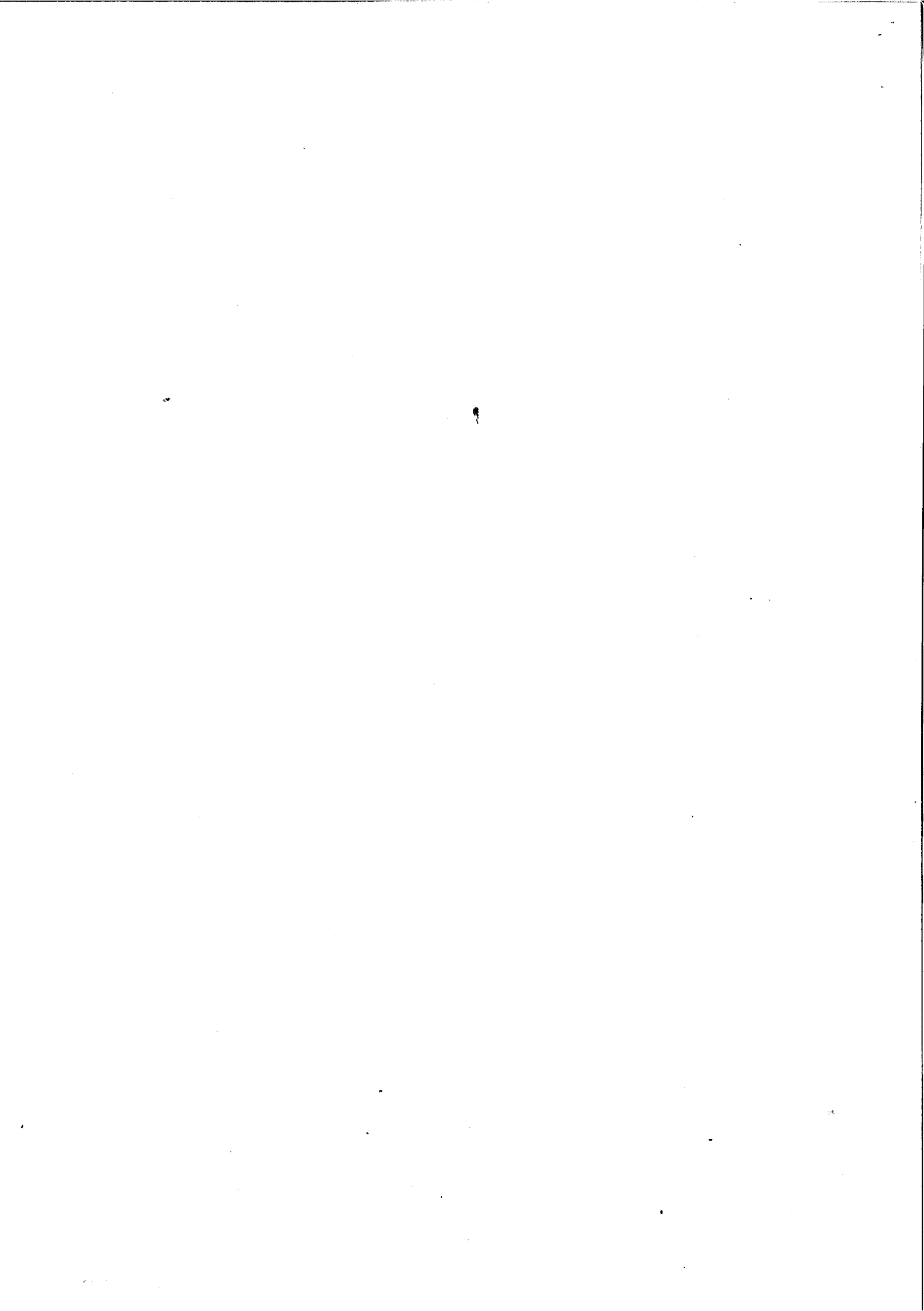
..... nie dotyczy.....

– jestem członkiem zarządu (od kiedy): nie dotyczy.....

– jestem członkiem rady nadzorczej (od kiedy): nie dotyczy.....

– jestem członkiem komisji rewizyjnej (od kiedy): nie dotyczy.....

Orle



Z tego tytułu osiągnąłem(ęłam) w roku ubiegłym dochód w wysokości: nie dotyczy.....

VIII.

Inne dochody osiągnęte z tytułu zatrudnienia lub innej działalności zarobkowej lub zajęć, z podaniem kwot uzyskiwanych z każdego tytułu: z tytułu zatrudnienia w Urzędzie Gminy we Włoszczowie, w ramach umowy o pracę osiągnęłam dochód 164.710,27 zł (w tym nagroda jubileuszowa i dodatkowe wynagrodzenie roczne), z ZFŚS dochód 2.352,88zł oraz 641,34 zł świadczenie z ZUS po śmierci rodzica.

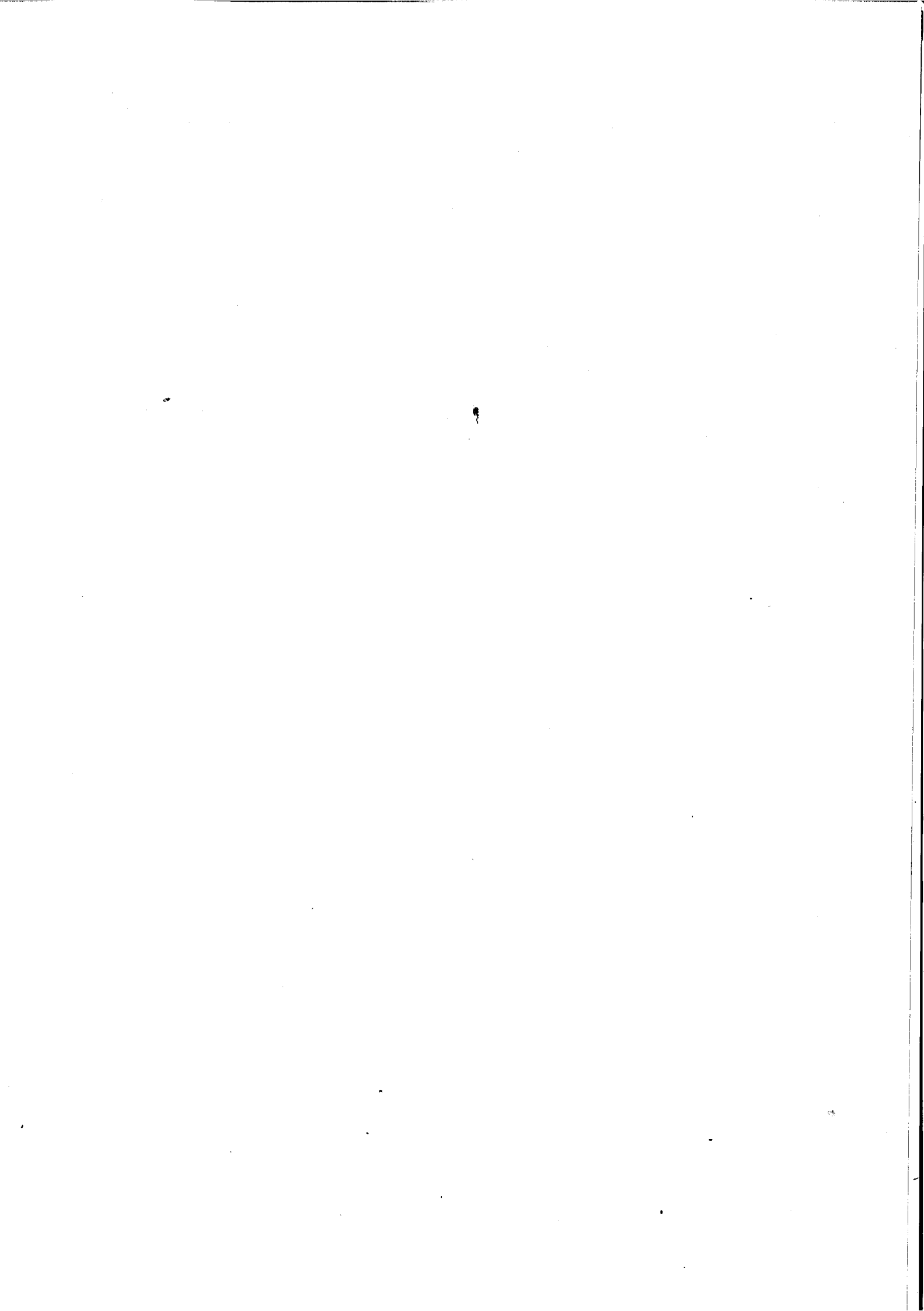
IX.

Składniki mienia ruchomego o wartości powyżej 10 000 złotych (w przypadku pojazdów mechanicznych należy podać markę, model i rok produkcji): TOYOTA YARIS 2018r. (majątek odrębny)

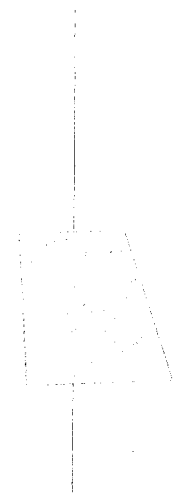
X.

Zobowiązania pieniężne o wartości powyżej 10 000 złotych, w tym zaciągnięte kredyty i pożyczki oraz warunki, na jakich zostały udzielone (wobec kogo, w związku z jakim zdarzeniem, w jakiej wysokości):

.....nie dotyczy.....
.....
.....
.....
.....
.....
.....
.....
.....
.....
.....
.....
.....
.....
.....
.....



CZĘŚĆ B



Powyzsze oswiadczenie skladam swiadomy(a), iz na podstawie art. 233 § 1 Kodeksu karnego za podanie nieprawdy lub zatajenie prawdy grozi kara pozbawienia wolności.

Włoszczowa, 26.04.2023r.
(miejsowość, data)

.....
(podpis)

¹ Niewłaściwe skreślić.

² Nie dotyczy działalności wytwórczej w rolnictwie w zakresie produkcji roślinnej i zwierzęcej, w formie i zakresie gospodarstwa rodzinnego.

³ Nie dotyczy rad nadzorczych spółdzielni mieszkaniowych.