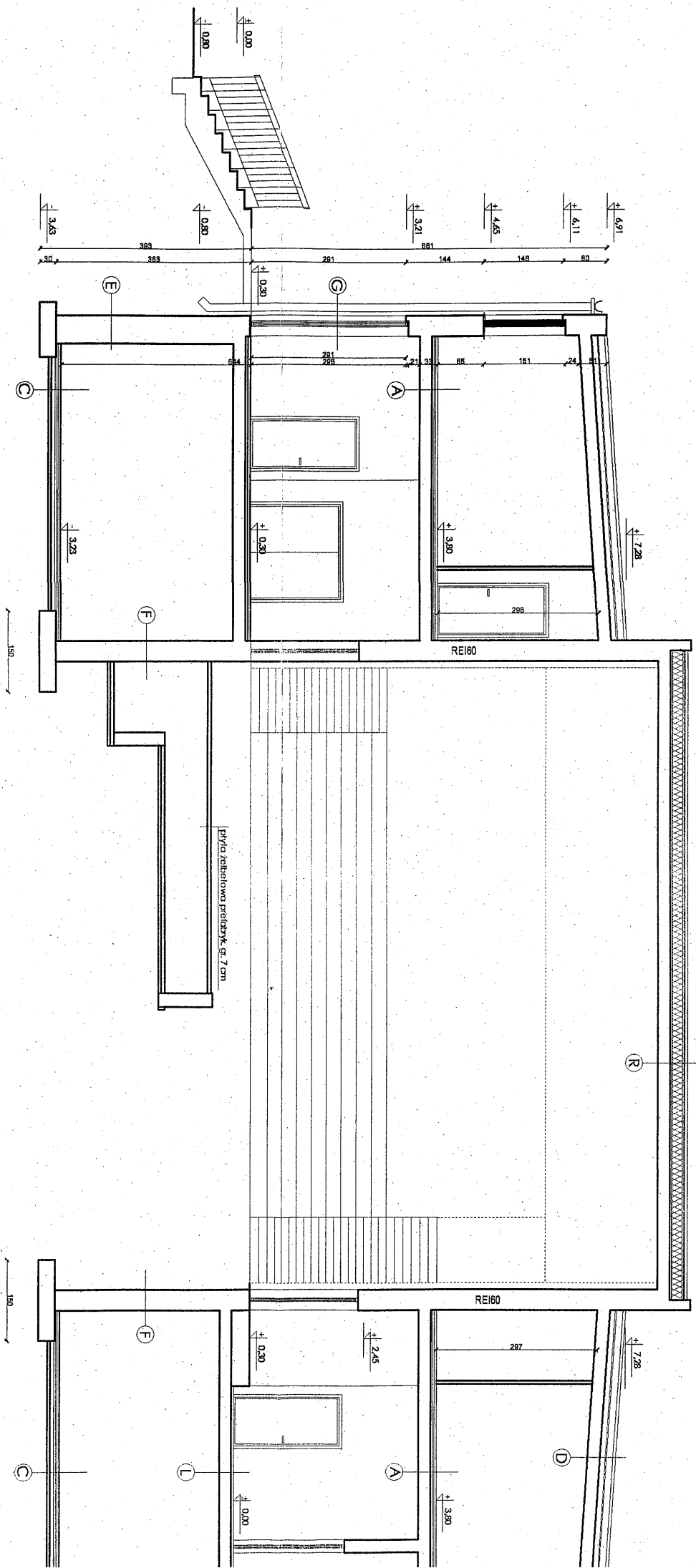
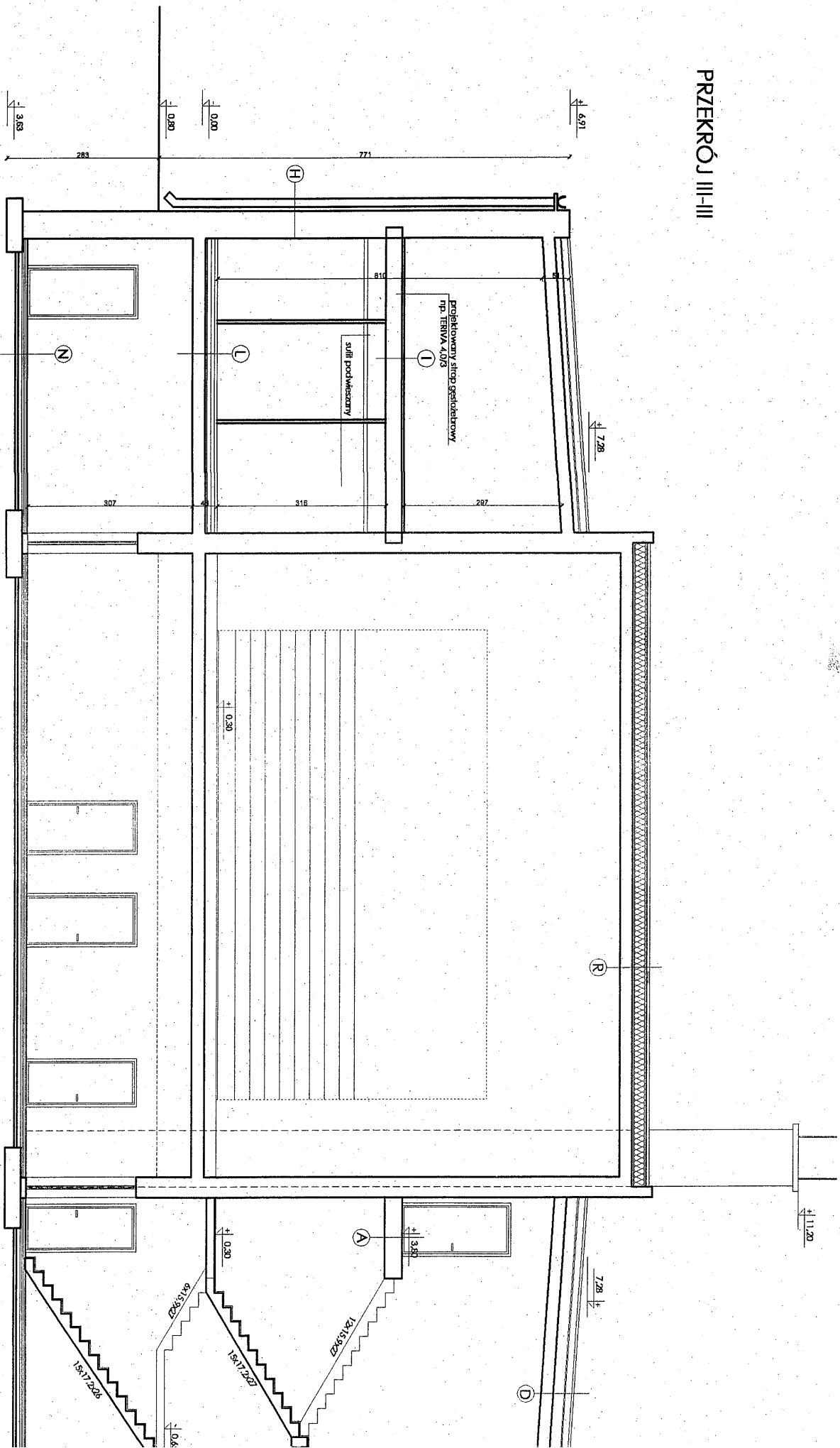
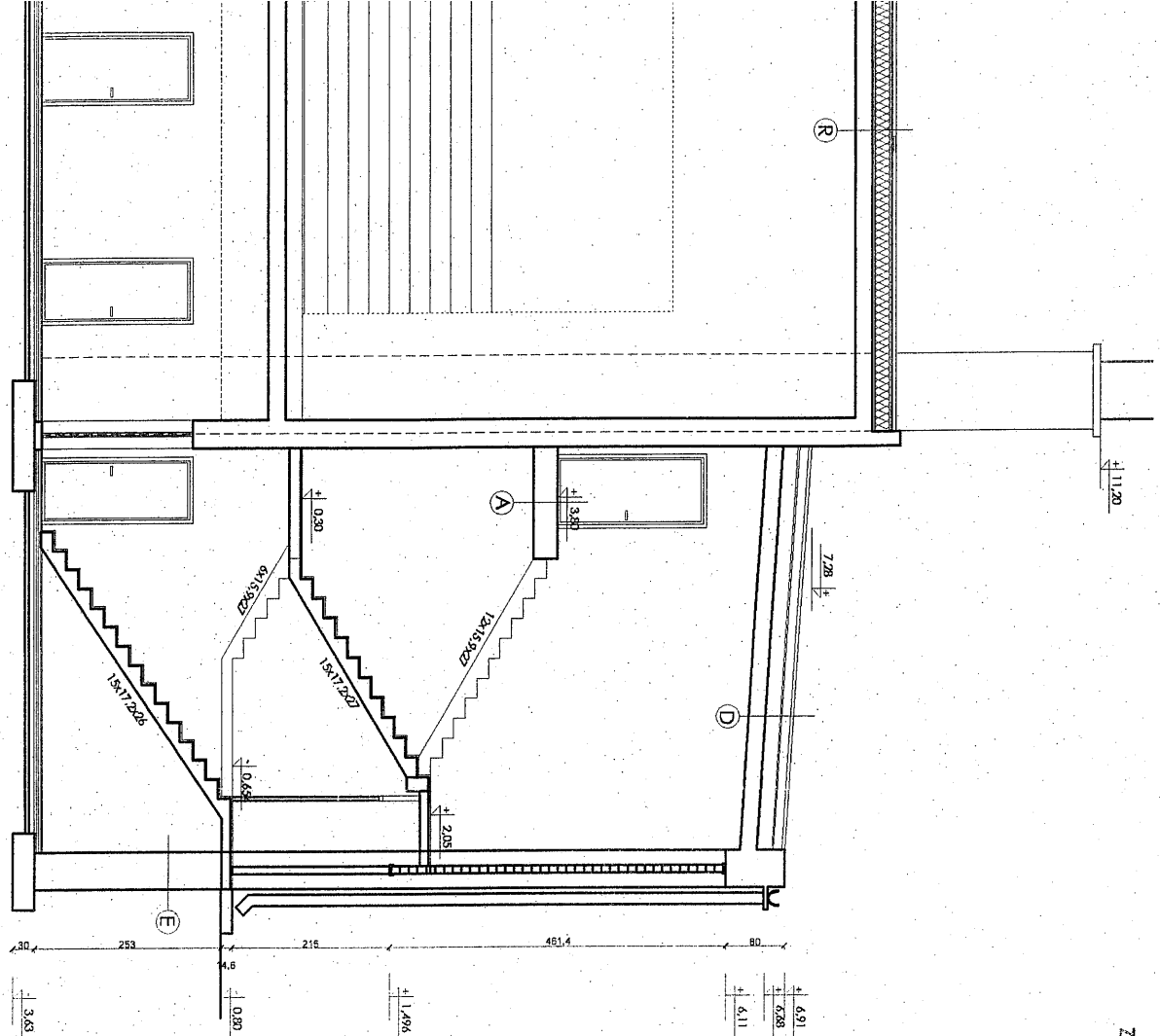
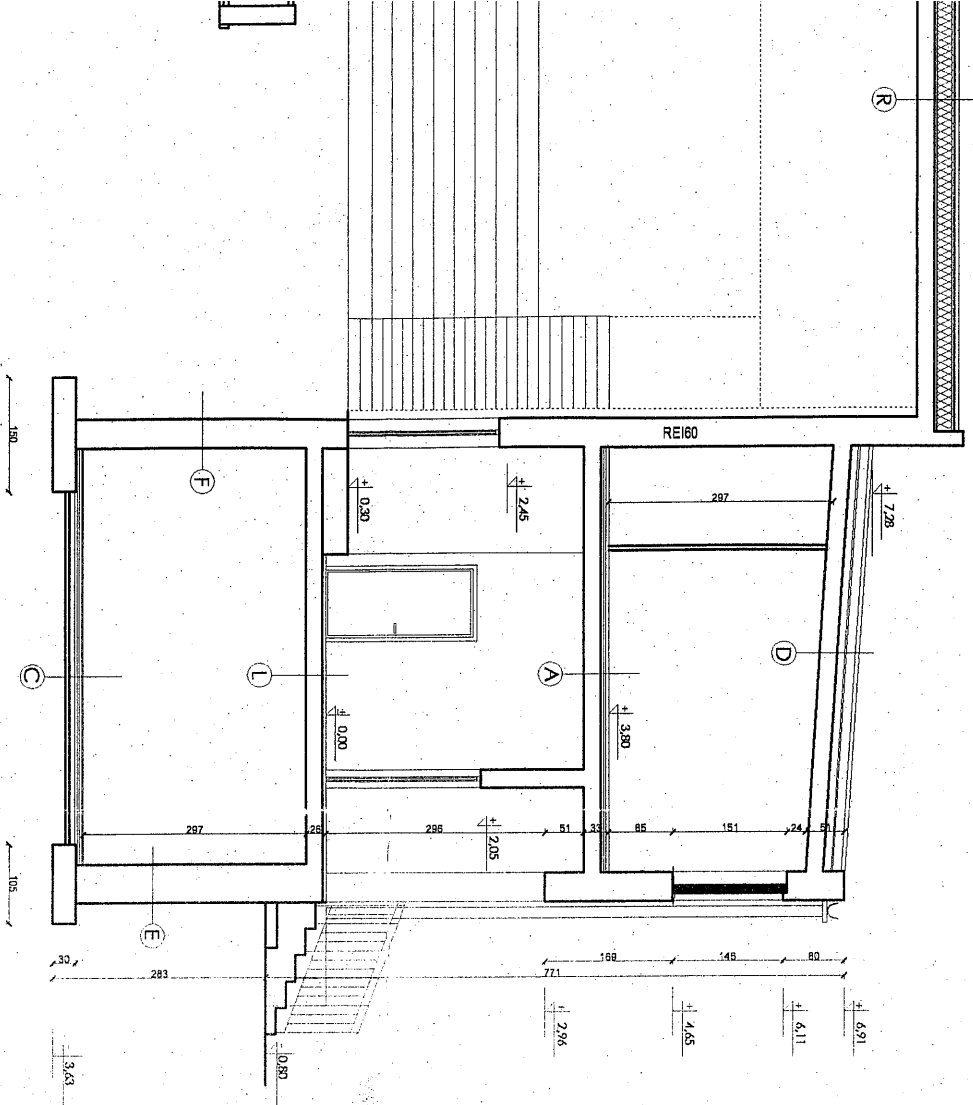


PRZEMKŖJ V-V



PRZEMKŖJ III-III





A	płytki p.c.w. kostnych 3,3 cm papa na lepku płyta pilśniowa 2,4 cm szlichta cementowa 3,5 cm strop DZ 3 grub. 23 cm
B	parkiet MERBAU kostnych 3 cm papa na lepku płyta pilśniowa 1,2 cm szlichta wyrównawcza 3 cm strop DZ 3 grub. 23 cm
C	gładź cementowa 2x papa na lepku zaprawa cementowa 3 cm z bordatkiem środka wodoodporny 909 żużel pumekowy gr. 7 cm gruzobeton gr. 5 cm
D	2x papa na lepku płyta prefabrykowana gr. 5 cm murki z cegły dziurawki 12 cm zaprawa gipsowa - 2 cm mota itczinowa gr. 10 cm strop DZ 3 grub. 23 cm
E	cegła pełna klasy 75 - 38cm na zaprawie maki 30
F	cegła pełna klasy 75 - 38cm na zaprawie maki 30
G	cegła dziurawka klasy 75 na zaprawie maki 8 - 38cm
H	cegła dziurawka klasy 75 na zaprawie maki 8 - 38cm
I	-wysokość konstrukcyjna stropu — 34 cm; -naciek — 4 cm -rozbieżność modułowa TERIVA 4/0/3— 2,40 - 8,60 m z odstępami co 0,20 m; -rozstaw osłowy belek — 600 mm
L	płytki ceramiczne kostnych 3 cm papa na lepku płyta pilśniowa 1,2 cm szlichta wyrównawcza 3 cm strop DZ 3 grub. 23 cm
N	parkiet MERBAU 2x papa na lepku zaprawa cementowa 3 cm z dodatkiem środka wodoodpornego żużel pumekowy gr. 7 cm gruzobeton gr. 5 cm
R	powierzchniowa warstwa ochronna pokrycie dachowe warstwa wyrównawcza izolacja cieplna 20cm porozalocia strop DZ 3 grub. 23 cm
S	parkiet MERBAU kostnych 3 cm papa na lepku płyta pilśniowa 1,2 cm szlichta wyrównawcza 3 cm

Niniejszy załącznik stanowi integralną część decyzji o zatwierdzeniu projektu budowlanego i o pozwoleniu na budowę z dnia 19.08.09, znak AB.T.4534.618103

STAROSTWO POWIATOWE
we Włoszczowie

29-100 Włoszczowa, ul. Wiśniowa 10
Tel. (041) 394-49-50

UWAGI

WSZYSTKIE WYMIARY NALEŻY SPRAWDZIĆ NA BUDOWIE PRZED PRZYSTĄPIENIEM DO ROBÓT.

WSZYSTKIE PRACE PROWADZIĆ POD NADZOREM KIEROWNIKA BUDOWY STOSUJĄC WYMAGANE ZABEZPIECZENIA I PRZESTRZEGAJĄC PRZEPISÓW BHP.

W PRZYPADKU WĄTPLIWOŚCI LUB NIEZGODNOŚCI PROJEKTU ZE STANEM ISTNIEJĄCYM NALEŻY ZGŁOŚIĆ SIĘ DO PROJEKTANTA.

PRZED PRZYSTĄPIENIEM DO ROZBIÓREK NALEŻY ZABEZPIECZYĆ SĄSIEDNIE ELEMENTY PRZED USZKODZENIEM.

MIEJSCE SKŁADOWANIA ZDEMONTOWANYCH ELEMENTÓW I MATERIAŁÓW WSKAŻE WYKONAWCY INWESTOR LUB OSOBA PRZEZ NIEGO WYNAZCZONA.

PRACOWNIA PROJEKTOWA ARCHITEKTURY I AKUSTYKI
SOUND & SPACE
POZNAN UL. BIEGAŃSKIEGO 61A
TEL. 061 8220 558
FAX 061 8256 527

TEMAT: PROJEKT PRZEBUDOWY

SALI KINOWO-WIDOWISKOWEJ

W DOMU KULTURY WE WŁOSZCZOWIE

STADIUM: PROJEKT ARCHITEKTONICZNO-BUDOWLANY

PROJEKTANT: MER INZ. ARCH., MER INZ. ELEK.- AKUST. ROBERT LEBIDA	NR UPRAWNIENI: 704/01/0/JUN	DATA PODPISU: <i>[Podpis]</i>
SPRAWDZAJĄCY: MER INZ. ARCH., MARGORZATA KLIMOWSKA	NR UPRAWNIENI: 01/OPOKK/2007	DATA I PODPIS: <i>[Podpis]</i>
OPRACOWANIE: INZ. ARCH., ANNA KOMOROWICZ		DATA I PODPIS: <i>[Podpis]</i>

RYSUNEK:

PRZĘKRÓJ V-V, III-III