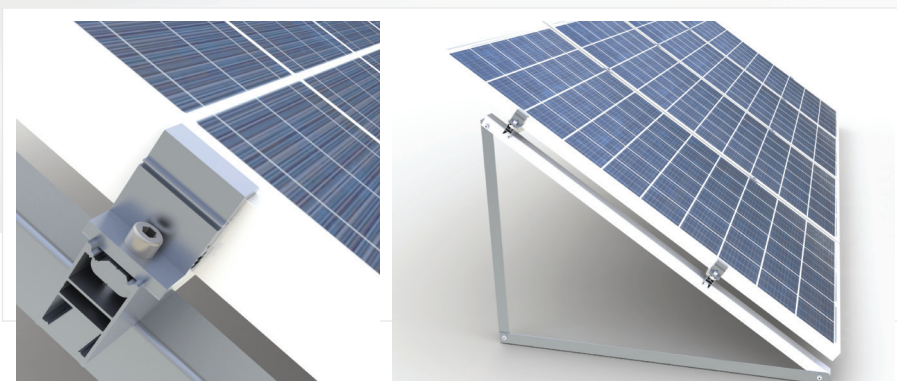


# SYSTEM CORAB PI

DACH PŁASKI - INWAZYJNY.

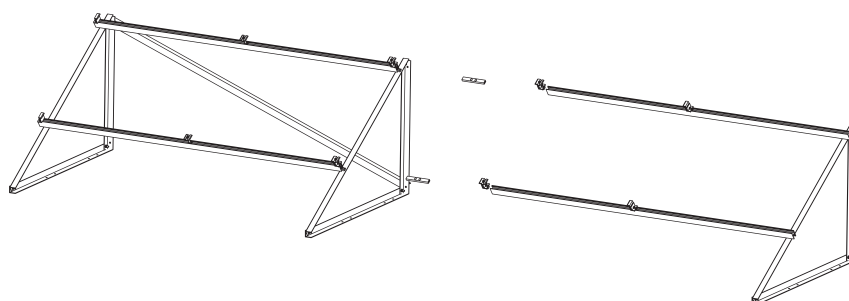


**Materiał systemu:**  
aluminium i stal nierdzewna

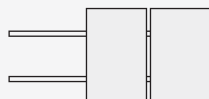
**Szyna montażowa:**  
30 i 50 mm

**Powierzchnia na dachu:**  
6,2 m<sup>2</sup>

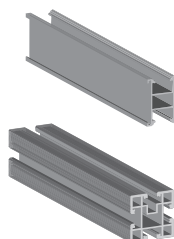
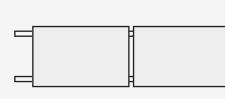
**Trójkątny wspornik o kącie:**  
15°, 25° i 35°



**Orientacja paneli:**  
pionowa



**Orientacja paneli:**  
pozioma



**Szyna montażowa**  
**SM-30x50 KLIK**

**Szyna montażowa**  
**ryflowana SM-50**

Kąt:	Indeks:	Waga systemu dla 1 kW:	Kąt:	Indeks:	Waga systemu dla 1 kW:
15°	XFS_PI017	12,60 kg	15°	XFS_PI018	16,20 kg
25°	XFS_PI027	13,31 kg	25°	XFS_PI028	17,30 kg
35°	XFS_PI037	14,11 kg	35°	XFS_PI038	19,10 kg
15°	XFS_PI011	21 kg	15°	XFS_PI012	29,44 kg
25°	XFS_PI021	21,5 kg	25°	XFS_PI022	30,54 kg
35°	XFS_PI031	22,5 kg	35°	XFS_PI032	35,15 kg