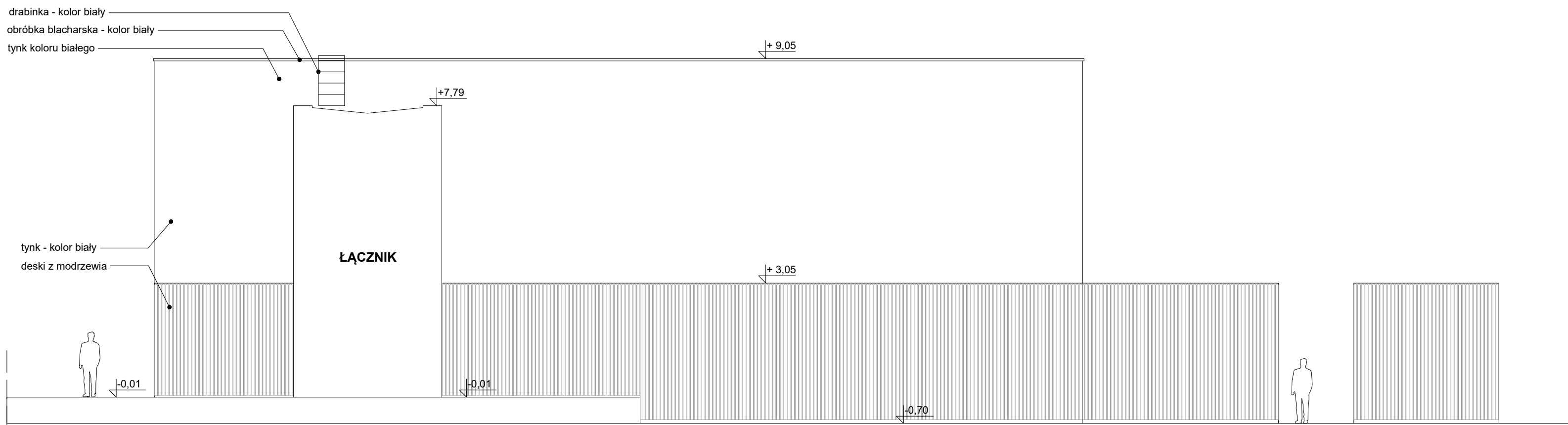
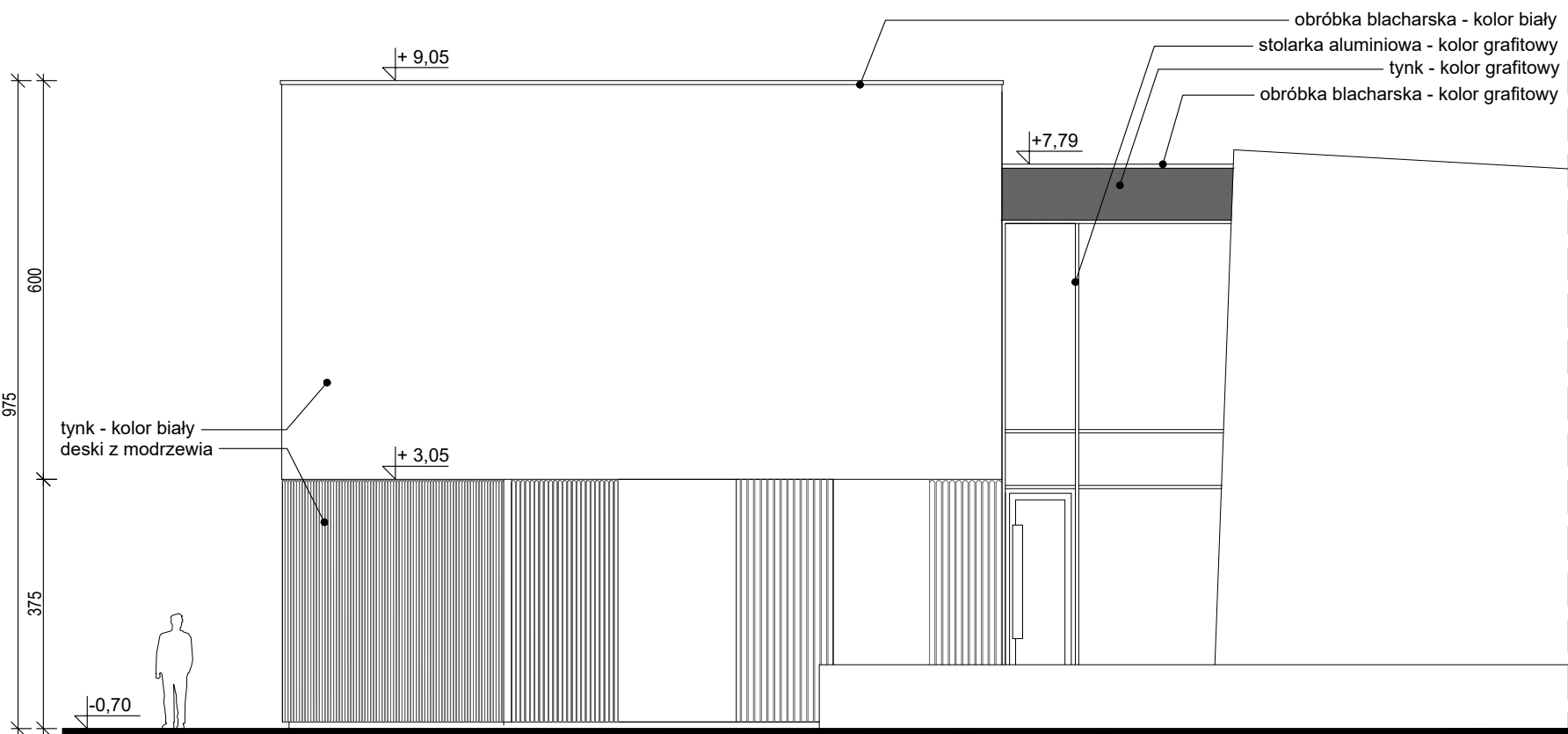


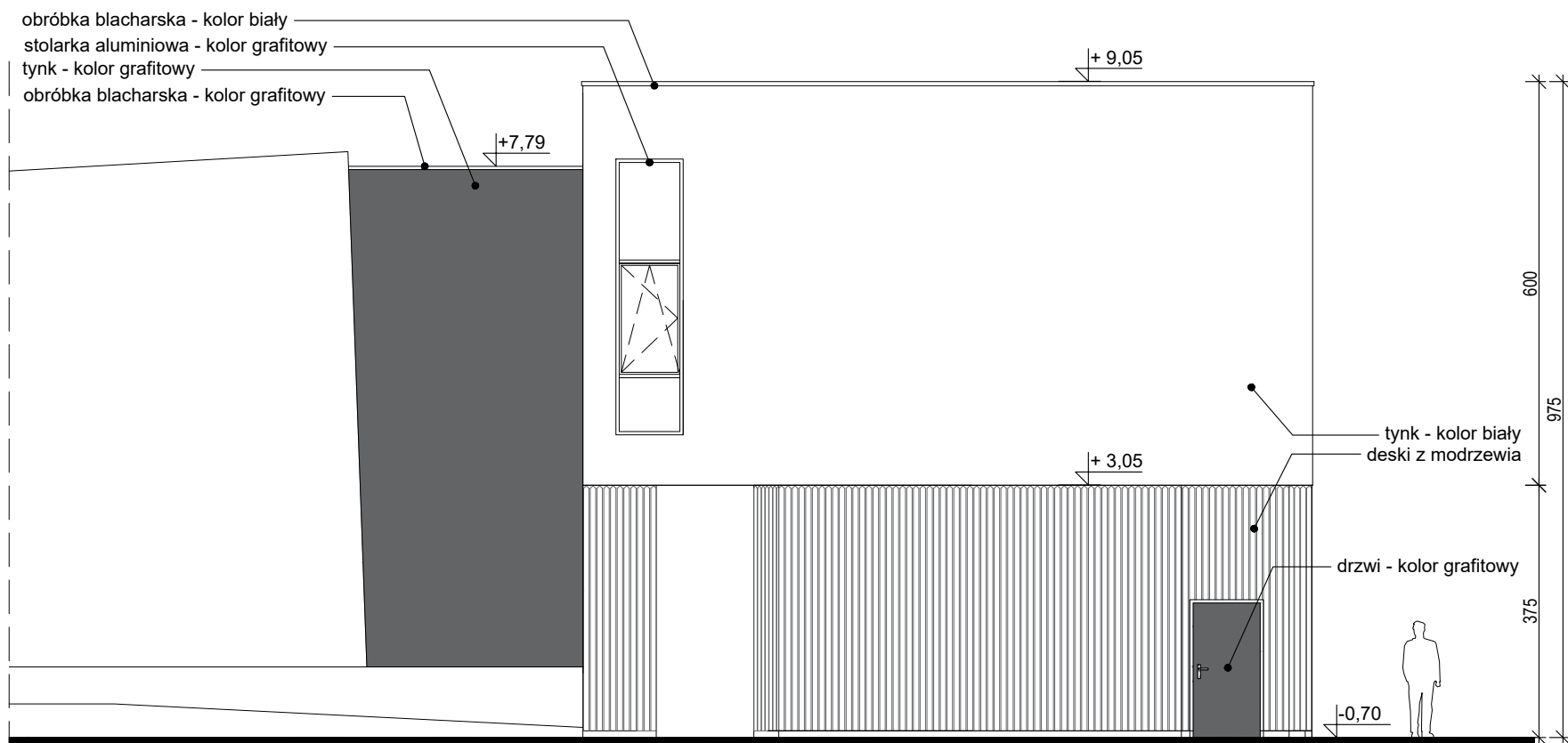
ELEWACJA ZACHODNIA



ELEWACJA WSCHODNIA



ELEWACJA POŁUDNIOWA



ELEWACJA PÓŁNOCNA

UWAGI.  
1. Prawa autorskie zastrzeżone.  
2. Wymiary sprawdzić na budowie. Wszelkie niezgodności skonsultować z głównym projektantem.  
3. Niniejszy rysunek stanowi integralną część wielobranżowego projektu budowlanego i należy rozpatrywać go łącznie z opisem technicznym i projektami branżowymi.

główny projektant

**PS** PRZEMYSŁAW SOKOŁOWSKI  
**BA** BIURO ARCHITEKTONICZNE  
ul. Niecała 8/3, 25-305 Kielce  
tel. 510-322-986  
www.architektpsba.pl

nazwa i adres obiektu budowlanego  
Dom Kultury we Włoszczowie  
29-100 Włoszczowa, ul. Wiśniowa 19  
działka nr ew. 5222 obręb 06

tytuł projektu  
ROZBUDOWA I PRZEBUDOWA  
BUDYNKU DOMU KULTURY WE  
WŁOSZCZOWIE O SAŁĘ TANECZNĄ  
I POMIESZCZENIA TOWARZYSZĄCE  
WRAZ Z ZAGOSPODAROWANIEM  
TERENU, PRZEBUDOWA  
INFRASTRUKTURY TECHNICZNEJ  
I ROZBIÓRKĄ GARAŻU

inwestor  
Dom Kultury we Włoszczowie  
29-100 Włoszczowa, ul. Wiśniowa 19

projektant/nr uprawnień/podpis  
arch. Przemysław Sokołowski  
239/SWOKK/2015

sprawdzający/nr uprawnień/podpis  
arch. Jakub Zygmunt  
11/SLOKK/2016

branża	data	faza proj.	skala
arch.	06.2018	PB	1:100
temat rysunku	nr rysunku		

Elewacje

A05