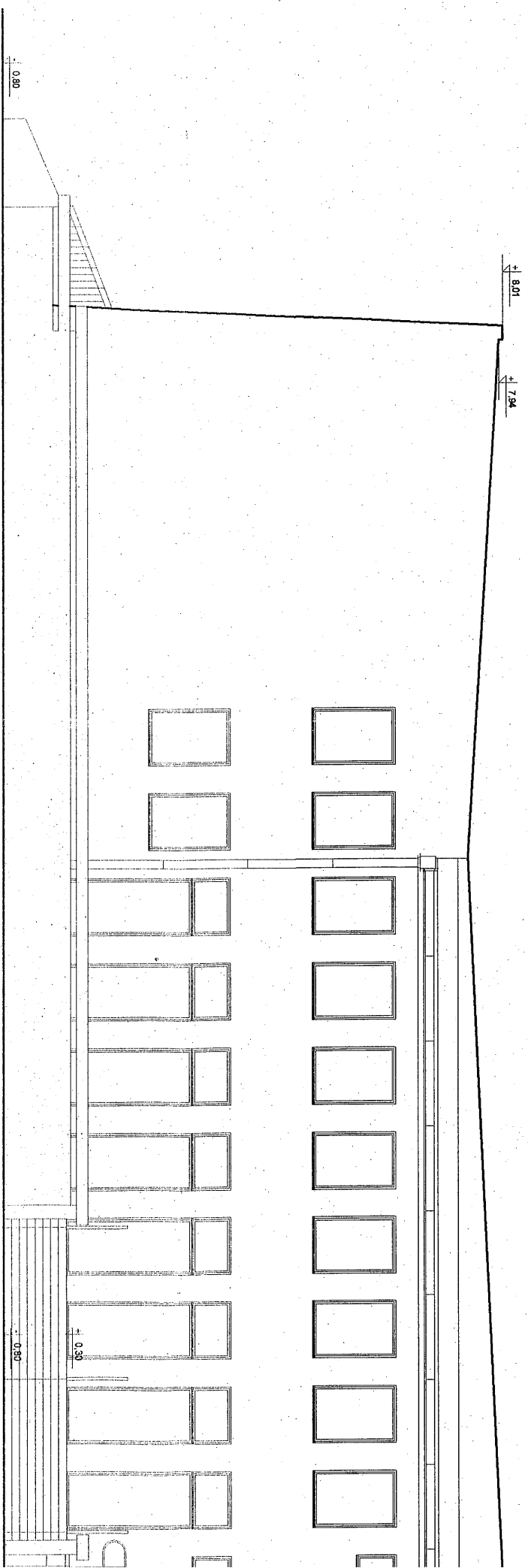
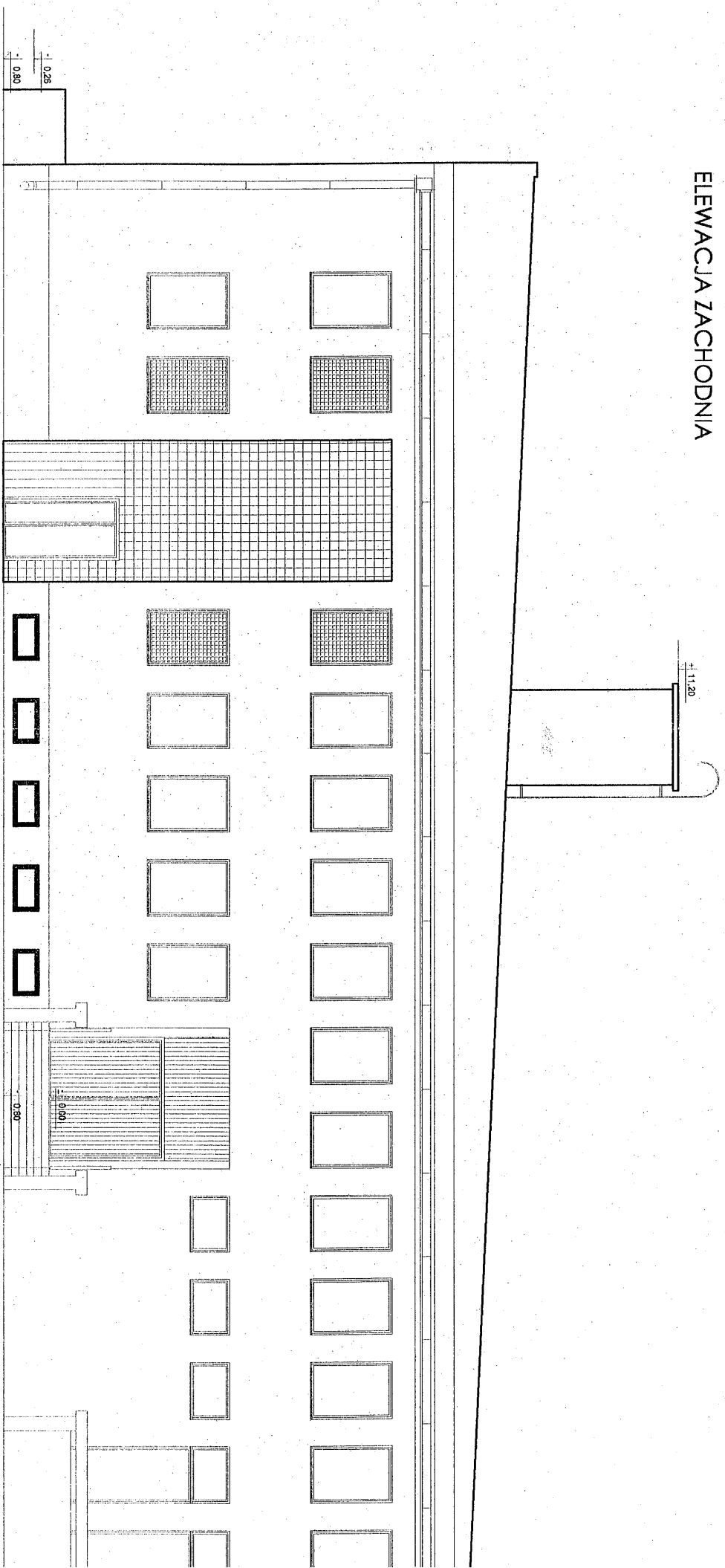
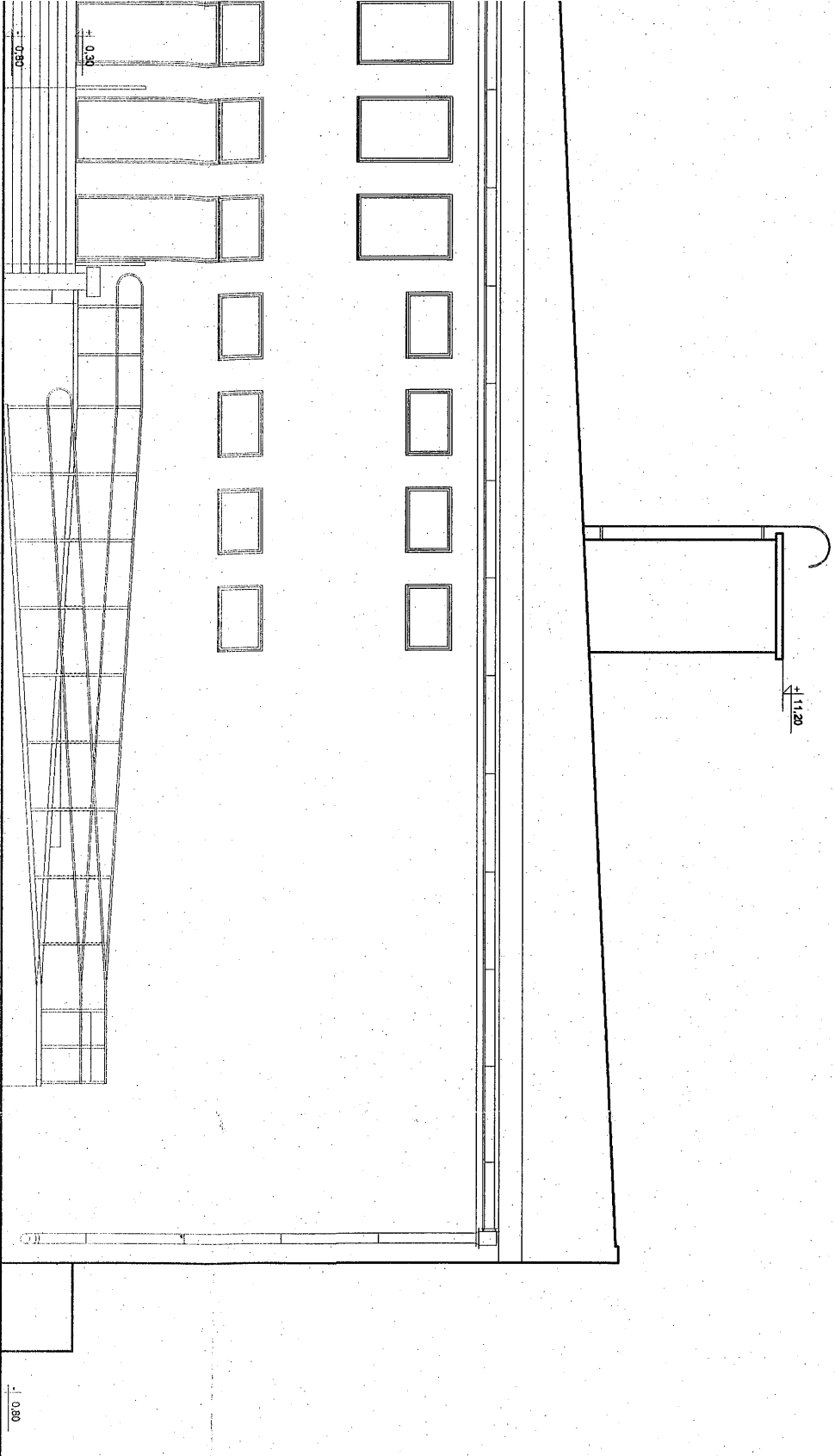


ELEWACJA ZACHODNIA



ELEWACJA ZACHODNIA





Niniejszy załącznik stanowi integralną część decyzji o zatwierdzeniu projektu budowlanego i o pozwoleniu na budowę.
z dnia 18.08.09 r. zakt. 18.08.10 r.

STAROSTA
we w/m
29-100 WŁOSZCZ
Tel. (04

UWAGI

WSZYSTKIE WYMIARY NALEŻY SPRAWDZIĆ NA BUDOWIE PRZYSTĄPIENIEM DO ROBÓT.

WSZYSTKIE PRACE PROWADZIĆ POD NADZOREM KIEROWNI STOSUJĄC WYMAGANE ZABEZPIECZENIA I PRZESTRZEGAJA BHP.

W PRZYPADKU WĄTPLIWOŚCI LUB NIEZGODNOŚCI PROJEKTU ISTNIEJĄCYM NALEŻY ZGŁOŚIĆ SIĘ DO PROJEKTANTA.

PRZED PRZYSTĄPIENIEM DO ROZBIÓREK NALEŻY ZABEZPIEC ELEMENTY PRZED USZKODZENIEM.

MIEJSCE SKŁADOWANIA ZDEMONTOWANYCH ELEMENTÓW WSKAŻE WYKONAWCY INWESTOR LUB OSOBA PRZEZ NIEG

PRACOWNIA PROJEKTOWA ARCHITEKT
SOUND & SPACE
POZNAN UL. BIEGANSKIEGO
TEL. 061 8220 556
FAX 061 8256 527

TEMAT: PROJEKT PRZEBUDOWY
SALI KINOWO-WIDOWISKOW
W DOMU KULTURY WE WŁOSZCZ

STADIUM: PROJEKT ARCHITEKTONICZNO-BUD

PROJEKTANT: MGR INŻ. ELEK. AKUST.
MGR INŻ. ARCH.
ROBERT LEBIODA
BPAWODZAJĄCY: MGR INŻ. ARCH.
MAGDORZATA KLIMOWSKA
OPRACOWANIE: INŻ. ARCH.
ANNA KOMOROWICZ

RYSUNEK:

ELEWACJE PÓŁNOCNA, POŁ

NR RYS. DATA